

Měření č. 1 pro ověření navrženého způsobu vyhodnocování

Měření bylo prováděno souvisle v uvedeném pořadí v polohách vleže na levém boku, vleže na zádech, vleže na pravém boku a vsedě. Změny poloh byly prováděny přibližně po 20 sekundách.

Čas [s]	Čas [0,1 s]	Hodnoty výstupních bitů A/D převodníku akcelerometru			Výstupní bity A/D převodníku akcelerometru přepočtené na zrychlení [m/s ²]			Celkové zrychlení [m/s ²]	Směrodatné odchylky celkového zrychlení za 2 sekundové intervaly [m/s ²]	Klidová poloha nebo typ pohybu	Identifikace konkrétní polohy
		Osa X	Osa Y	Osa Z	Osa X	Osa Y	Osa Z				
		1	1	8109	10289	8092	-0,4				
2	2	8093	10276	8087	-0,5	10,0	-0,5	10,0	leh na levém boku		
3	3	8102	10285	8075	-0,4	10,0	-0,6	10,1	leh na levém boku		
4	4	8090	10291	8058	-0,5	10,1	-0,6	10,1	leh na levém boku		
5	5	8086	10278	8059	-0,5	10,0	-0,6	10,0	leh na levém boku		
6	6	8087	10274	8063	-0,5	10,0	-0,6	10,0	leh na levém boku		
7	7	8088	10270	8062	-0,5	10,0	-0,6	10,0	leh na levém boku		
8	8	8090	10276	8044	-0,5	10,0	-0,7	10,0	leh na levém boku		
9	9	8090	10278	8044	-0,5	10,0	-0,7	10,0	leh na levém boku		
10	10	8082	10277	8049	-0,5	10,0	-0,7	10,0	leh na levém boku		
11	11	8085	10269	8045	-0,5	10,0	-0,7	10,0	leh na levém boku		
12	12	8082	10274	8039	-0,5	10,0	-0,7	10,0	leh na levém boku		
13	13	8074	10289	8028	-0,6	10,0	-0,8	10,1	leh na levém boku		
14	14	8073	10279	8041	-0,6	10,0	-0,7	10,0	leh na levém boku		
15	15	8083	10275	8054	-0,5	10,0	-0,7	10,0	leh na levém boku		
16	16	8099	10268	8052	-0,4	9,9	-0,7	10,0	leh na levém boku		
17	17	8085	10275	8050	-0,5	10,0	-0,7	10,0	leh na levém boku		
18	18	8089	10278	8063	-0,5	10,0	-0,6	10,0	leh na levém boku		
19	19	8089	10289	8069	-0,5	10,0	-0,6	10,1	leh na levém boku		
20	20	8096	10275	8068	-0,5	10,0	-0,6	10,0	leh na levém boku		
21	21	8094	10286	8078	-0,5	10,0	-0,5	10,1	0,0	klidová poloha	leh na levém boku
22	22	8093	10277	8075	-0,5	10,0	-0,6	10,0			leh na levém boku
23	23	8096	10276	8096	-0,5	10,0	-0,5	10,0			leh na levém boku
24	24	8103	10278	8088	-0,4	10,0	-0,5	10,0			leh na levém boku
25	25	8092	10280	8084	-0,5	10,0	-0,5	10,0			leh na levém boku
26	26	8090	10284	8098	-0,5	10,0	-0,4	10,0			leh na levém boku
27	27	8106	10285	8098	-0,4	10,0	-0,4	10,0			leh na levém boku
28	28	8108	10285	8104	-0,4	10,0	-0,4	10,0			leh na levém boku
29	29	8117	10276	8102	-0,4	10,0	-0,4	10,0			leh na levém boku
30	30	8108	10267	8111	-0,4	9,9	-0,4	10,0			leh na levém boku
31	31	8089	10290	8106	-0,5	10,1	-0,4	10,1			leh na levém boku
32	32	8104	10283	8098	-0,4	10,0	-0,4	10,0			leh na levém boku
33	33	8108	10285	8096	-0,4	10,0	-0,5	10,0			leh na levém boku
34	34	8105	10269	8111	-0,4	10,0	-0,4	10,0			leh na levém boku
35	35	8106	10283	8107	-0,4	10,0	-0,4	10,0			leh na levém boku
36	36	8100	10281	8108	-0,4	10,0	-0,4	10,0			leh na levém boku
37	37	8100	10276	8112	-0,4	10,0	-0,4	10,0			leh na levém boku
38	38	8108	10272	8108	-0,4	10,0	-0,4	10,0			leh na levém boku
39	39	8105	10274	8105	-0,4	10,0	-0,4	10,0			leh na levém boku
40	40	8098	10287	8101	-0,4	10,0	-0,4	10,1			leh na levém boku
41	41	8101	10286	8099	-0,4	10,0	-0,4	10,1	0,0	klidová poloha	leh na levém boku
42	42	8086	10281	8097	-0,5	10,0	-0,5	10,0			leh na levém boku
43	43	8102	10274	8073	-0,4	10,0	-0,6	10,0			leh na levém boku
44	44	8098	10282	8075	-0,4	10,0	-0,6	10,0			leh na levém boku
45	45	8095	10281	8067	-0,5	10,0	-0,6	10,0			leh na levém boku
46	46	8090	10284	8068	-0,5	10,0	-0,6	10,1			leh na levém boku
47	47	8095	10272	8062	-0,5	10,0	-0,6	10,0			leh na levém boku
48	48	8110	10271	8063	-0,4	10,0	-0,6	10,0			leh na levém boku
49	49	8086	10274	8045	-0,5	10,0	-0,7	10,0			leh na levém boku
50	50	8084	10284	8034	-0,5	10,0	-0,8	10,1			leh na levém boku
51	51	8086	10279	8028	-0,5	10,0	-0,8	10,0			leh na levém boku
52	52	8082	10274	8044	-0,5	10,0	-0,7	10,0			leh na levém boku
53	53	8084	10275	8043	-0,5	10,0	-0,7	10,0			leh na levém boku
54	54	8085	10281	8039	-0,5	10,0	-0,7	10,1			leh na levém boku
55	55	8079	10270	8033	-0,5	10,0	-0,8	10,0			leh na levém boku
56	56	8080	10289	8030	-0,5	10,0	-0,8	10,1			leh na levém boku
57	57	8080	10275	8038	-0,5	10,0	-0,7	10,0			leh na levém boku
58	58	8086	10272	8054	-0,5	10,0	-0,7	10,0			leh na levém boku
59	59	8101	10281	8053	-0,4	10,0	-0,7	10,0			leh na levém boku
60	60	8087	10279	8057	-0,5	10,0	-0,6	10,0			leh na levém boku

7	61	8091	10278	8065	-0,5	10,0	-0,6	10,0	0,0	klidová poloha	leh na levém boku
	62	8095	10278	8062	-0,5	10,0	-0,6	10,0			leh na levém boku
	63	8091	10286	8074	-0,5	10,0	-0,6	10,1			leh na levém boku
	64	8095	10282	8083	-0,5	10,0	-0,5	10,0			leh na levém boku
	65	8091	10286	8077	-0,5	10,0	-0,5	10,1			leh na levém boku
	66	8103	10285	8068	-0,4	10,0	-0,6	10,1			leh na levém boku
	67	8092	10277	8094	-0,5	10,0	-0,5	10,0			leh na levém boku
	68	8097	10279	8090	-0,5	10,0	-0,5	10,0			leh na levém boku
	69	8101	10291	8088	-0,4	10,1	-0,5	10,1			leh na levém boku
	70	8109	10279	8102	-0,4	10,0	-0,4	10,0			leh na levém boku
8	71	8106	10278	8105	-0,4	10,0	-0,4	10,0	0,0	klidová poloha	leh na levém boku
	72	8108	10286	8102	-0,4	10,0	-0,4	10,1			leh na levém boku
	73	8106	10284	8101	-0,4	10,0	-0,4	10,0			leh na levém boku
	74	8115	10274	8109	-0,4	10,0	-0,4	10,0			leh na levém boku
	75	8115	10285	8116	-0,4	10,0	-0,4	10,0			leh na levém boku
	76	8090	10275	8108	-0,5	10,0	-0,4	10,0			leh na levém boku
	77	8100	10287	8115	-0,4	10,0	-0,4	10,1			leh na levém boku
	78	8108	10290	8113	-0,4	10,1	-0,4	10,1			leh na levém boku
	79	8107	10278	8104	-0,4	10,0	-0,4	10,0			leh na levém boku
	80	8099	10286	8105	-0,4	10,0	-0,4	10,1			leh na levém boku
9	81	8110	10282	8094	-0,4	10,0	-0,5	10,0	0,0	klidová poloha	leh na levém boku
	82	8106	10279	8096	-0,4	10,0	-0,5	10,0			leh na levém boku
	83	8103	10282	8087	-0,4	10,0	-0,5	10,0			leh na levém boku
	84	8103	10274	8074	-0,4	10,0	-0,6	10,0			leh na levém boku
	85	8113	10271	8086	-0,4	10,0	-0,5	10,0			leh na levém boku
	86	8080	10294	8066	-0,5	10,1	-0,6	10,1			leh na levém boku
	87	8089	10277	8049	-0,5	10,0	-0,7	10,0			leh na levém boku
	88	8086	10290	8056	-0,5	10,1	-0,6	10,1			leh na levém boku
	89	8083	10279	8054	-0,5	10,0	-0,7	10,0			leh na levém boku
	90	8090	10276	8047	-0,5	10,0	-0,7	10,0			leh na levém boku
10	91	8082	10271	8041	-0,5	10,0	-0,7	10,0	0,0	klidová poloha	leh na levém boku
	92	8088	10281	8038	-0,5	10,0	-0,7	10,1			leh na levém boku
	93	8083	10274	8027	-0,5	10,0	-0,8	10,0			leh na levém boku
	94	8094	10268	8048	-0,5	9,9	-0,7	10,0			leh na levém boku
	95	8078	10272	8045	-0,5	10,0	-0,7	10,0			leh na levém boku
	96	8088	10276	8037	-0,5	10,0	-0,7	10,0			leh na levém boku
	97	8077	10284	8031	-0,5	10,0	-0,8	10,1			leh na levém boku
	98	8085	10278	8049	-0,5	10,0	-0,7	10,0			leh na levém boku
	99	8080	10273	8046	-0,5	10,0	-0,7	10,0			leh na levém boku
	100	8082	10272	8054	-0,5	10,0	-0,7	10,0			leh na levém boku
11	101	8087	10275	8049	-0,5	10,0	-0,7	10,0	0,0	klidová poloha	leh na levém boku
	102	8088	10278	8059	-0,5	10,0	-0,6	10,0			leh na levém boku
	103	8101	10273	8059	-0,4	10,0	-0,6	10,0			leh na levém boku
	104	8081	10272	8069	-0,5	10,0	-0,6	10,0			leh na levém boku
	105	8084	10282	8060	-0,5	10,0	-0,6	10,0			leh na levém boku
	106	8085	10298	8066	-0,5	10,1	-0,6	10,1			leh na levém boku
	107	8086	10285	8079	-0,5	10,0	-0,5	10,1			leh na levém boku
	108	8091	10283	8087	-0,5	10,0	-0,5	10,0			leh na levém boku
	109	8098	10273	8083	-0,4	10,0	-0,5	10,0			leh na levém boku
	110	8094	10276	8090	-0,5	10,0	-0,5	10,0			leh na levém boku
12	111	8095	10278	8091	-0,5	10,0	-0,5	10,0	0,0	klidová poloha	leh na levém boku
	112	8095	10284	8099	-0,5	10,0	-0,4	10,0			leh na levém boku
	113	8093	10281	8098	-0,5	10,0	-0,4	10,0			leh na levém boku
	114	8105	10283	8104	-0,4	10,0	-0,4	10,0			leh na levém boku
	115	8102	10289	8117	-0,4	10,0	-0,4	10,1			leh na levém boku
	116	8107	10276	8100	-0,4	10,0	-0,4	10,0			leh na levém boku
	117	8096	10285	8093	-0,5	10,0	-0,5	10,1			leh na levém boku
	118	8099	10283	8090	-0,4	10,0	-0,5	10,0			leh na levém boku
	119	8092	10277	8087	-0,5	10,0	-0,5	10,0			leh na levém boku
	120	8090	10279	8074	-0,5	10,0	-0,6	10,0			leh na levém boku
13	121	8104	10264	8081	-0,4	9,9	-0,5	10,0	0,0	klidová poloha	leh na levém boku
	122	8081	10282	8064	-0,5	10,0	-0,6	10,0			leh na levém boku
	123	8088	10280	8043	-0,5	10,0	-0,7	10,0			leh na levém boku
	124	8085	10278	8041	-0,5	10,0	-0,7	10,0			leh na levém boku
	125	8082	10272	8048	-0,5	10,0	-0,7	10,0			leh na levém boku
	126	8084	10271	8040	-0,5	10,0	-0,7	10,0			leh na levém boku
	127	8078	10281	8032	-0,5	10,0	-0,8	10,1			leh na levém boku
	128	8083	10277	8021	-0,5	10,0	-0,8	10,0			leh na levém boku
	129	8063	10284	8009	-0,6	10,0	-0,9	10,1			leh na levém boku
	130	8068	10283	8011	-0,6	10,0	-0,9	10,1			leh na levém boku
14	131	8076	10279	8017	-0,6	10,0	-0,8	10,1	0,0	klidová poloha	leh na levém boku
	132	8078	10267	8012	-0,5	9,9	-0,9	10,0			leh na levém boku
	133	8076	10269	8013	-0,6	10,0	-0,9	10,0			leh na levém boku
	134	8071	10281	8030	-0,6	10,0	-0,8	10,1			leh na levém boku
	135	8077	10291	8017	-0,5	10,1	-0,8	10,1			leh na levém boku
	136	8077	10277	8038	-0,5	10,0	-0,7	10,0			leh na levém boku
	137	8072	10267	8041	-0,6	9,9	-0,7	10,0			leh na levém boku
	138	8078	10274	8046	-0,5	10,0	-0,7	10,0			leh na levém boku
	139	8075	10276	8048	-0,6	10,0	-0,7	10,0			leh na levém boku
	140	8088	10290	8051	-0,5	10,1	-0,7	10,1			leh na levém boku

15	141	8077	10288	8054	-0,5	10,0	-0,7	10,1	0,0	klidová poloha	leh na levém boku
	142	8078	10282	8058	-0,5	10,0	-0,6	10,1			leh na levém boku
	143	8086	10280	8053	-0,5	10,0	-0,7	10,0			leh na levém boku
	144	8080	10276	8061	-0,5	10,0	-0,6	10,0			leh na levém boku
	145	8092	10275	8065	-0,5	10,0	-0,6	10,0			leh na levém boku
	146	8084	10280	8066	-0,5	10,0	-0,6	10,0			leh na levém boku
	147	8087	10288	8068	-0,5	10,0	-0,6	10,1			leh na levém boku
	148	8095	10273	8067	-0,5	10,0	-0,6	10,0			leh na levém boku
	149	8102	10278	8101	-0,4	10,0	-0,4	10,0			leh na levém boku
	150	8100	10269	8080	-0,4	10,0	-0,5	10,0			leh na levém boku
16	151	8087	10283	8086	-0,5	10,0	-0,5	10,0	0,0	klidová poloha	leh na levém boku
	152	8085	10281	8092	-0,5	10,0	-0,5	10,0			leh na levém boku
	153	8090	10274	8096	-0,5	10,0	-0,5	10,0			leh na levém boku
	154	8099	10282	8098	-0,4	10,0	-0,4	10,0			leh na levém boku
	155	8092	10286	8105	-0,5	10,0	-0,4	10,1			leh na levém boku
	156	8105	10277	8104	-0,4	10,0	-0,4	10,0			leh na levém boku
	157	8088	10282	8099	-0,5	10,0	-0,4	10,0			leh na levém boku
	158	8100	10274	8114	-0,4	10,0	-0,4	10,0			leh na levém boku
	159	8107	10284	8106	-0,4	10,0	-0,4	10,0			leh na levém boku
	160	8102	10283	8106	-0,4	10,0	-0,4	10,0			leh na levém boku
17	161	8105	10279	8081	-0,4	10,0	-0,5	10,0	0,0	klidová poloha	leh na levém boku
	162	8092	10276	8096	-0,5	10,0	-0,5	10,0			leh na levém boku
	163	8091	10281	8074	-0,5	10,0	-0,6	10,0			leh na levém boku
	164	8096	10287	8072	-0,5	10,0	-0,6	10,1			leh na levém boku
	165	8090	10287	8056	-0,5	10,0	-0,6	10,1			leh na levém boku
	166	8079	10272	8050	-0,5	10,0	-0,7	10,0			leh na levém boku
	167	8088	10285	8056	-0,5	10,0	-0,6	10,1			leh na levém boku
	168	8083	10274	8044	-0,5	10,0	-0,7	10,0			leh na levém boku
	169	8072	10284	8028	-0,6	10,0	-0,8	10,1			leh na levém boku
	170	8072	10281	8030	-0,6	10,0	-0,8	10,1			leh na levém boku
18	171	8075	10270	8039	-0,6	10,0	-0,7	10,0	0,0	klidová poloha	leh na levém boku
	172	8073	10284	8020	-0,6	10,0	-0,8	10,1			leh na levém boku
	173	8080	10272	8019	-0,5	10,0	-0,8	10,0			leh na levém boku
	174	8075	10275	8016	-0,6	10,0	-0,8	10,0			leh na levém boku
	175	8071	10277	8014	-0,6	10,0	-0,8	10,0			leh na levém boku
	176	8076	10283	8020	-0,6	10,0	-0,8	10,1			leh na levém boku
	177	8075	10282	8030	-0,6	10,0	-0,8	10,1			leh na levém boku
	178	8073	10276	8023	-0,6	10,0	-0,8	10,0			leh na levém boku
	179	8076	10279	8041	-0,6	10,0	-0,7	10,0			leh na levém boku
	180	8085	10268	8048	-0,5	9,9	-0,7	10,0			leh na levém boku
19	181	8078	10277	8050	-0,5	10,0	-0,7	10,0	0,0	klidová poloha	leh na levém boku
	182	8080	10275	8052	-0,5	10,0	-0,7	10,0			leh na levém boku
	183	8085	10277	8046	-0,5	10,0	-0,7	10,0			leh na levém boku
	184	8079	10296	8063	-0,5	10,1	-0,6	10,1			leh na levém boku
	185	8085	10277	8060	-0,5	10,0	-0,6	10,0			leh na levém boku
	186	8089	10283	8079	-0,5	10,0	-0,5	10,0			leh na levém boku
	187	8090	10266	8077	-0,5	9,9	-0,5	10,0			leh na levém boku
	188	8084	10281	8075	-0,5	10,0	-0,6	10,0			leh na levém boku
	189	8093	10281	8088	-0,5	10,0	-0,5	10,0			leh na levém boku
	190	8096	10282	8086	-0,5	10,0	-0,5	10,0			leh na levém boku
20	191	8086	10288	8093	-0,5	10,0	-0,5	10,1	0,0	klidová poloha	leh na levém boku
	192	8097	10276	8094	-0,5	10,0	-0,5	10,0			leh na levém boku
	193	8094	10293	8090	-0,5	10,1	-0,5	10,1			leh na levém boku
	194	8095	10286	8079	-0,5	10,0	-0,5	10,1			leh na levém boku
	195	8094	10282	8106	-0,5	10,0	-0,4	10,0			leh na levém boku
	196	8091	10280	8109	-0,5	10,0	-0,4	10,0			leh na levém boku
	197	8082	10289	8103	-0,5	10,0	-0,4	10,1			leh na levém boku
	198	8092	10277	8124	-0,5	10,0	-0,3	10,0			leh na levém boku
	199	8108	10271	8087	-0,4	10,0	-0,5	10,0			leh na levém boku
	200	8100	10276	8089	-0,4	10,0	-0,5	10,0			leh na levém boku
21	201	8088	10276	8080	-0,5	10,0	-0,5	10,0	0,3	pohyb malé intenzity	neidentifikována
	202	8097	10280	8077	-0,5	10,0	-0,5	10,0			neidentifikována
	203	8093	10274	8055	-0,5	10,0	-0,7	10,0			neidentifikována
	204	8074	10307	8037	-0,6	10,1	-0,7	10,2			neidentifikována
	205	8103	10299	8045	-0,4	10,1	-0,7	10,1			neidentifikována
	206	8143	10321	8064	-0,2	10,2	-0,6	10,2			neidentifikována
	207	8229	10301	8043	0,2	10,1	-0,7	10,1			neidentifikována
	208	8267	10283	8188	0,4	10,0	0,0	10,0			neidentifikována
	209	8356	10256	8322	0,8	9,9	0,6	9,9			neidentifikována
	210	8454	10299	8392	1,3	10,1	1,0	10,2			neidentifikována
22	211	8512	10155	8408	1,5	9,4	1,0	9,6	0,3	pohyb malé intenzity	neidentifikována
	212	8474	10191	8498	1,4	9,6	1,5	9,8			neidentifikována
	213	8564	10227	8546	1,8	9,8	1,7	10,1			neidentifikována
	214	8639	10245	8706	2,1	9,8	2,5	10,4			neidentifikována
	215	8663	10332	8757	2,3	10,3	2,7	10,8			neidentifikována
	216	8691	10031	8703	2,4	8,8	2,5	9,5			neidentifikována
	217	8766	10237	8864	2,8	9,8	3,2	10,7			neidentifikována
	218	8608	10175	9039	2,0	9,5	4,1	10,5			neidentifikována
	219	8633	10059	9151	2,1	8,9	4,6	10,3			neidentifikována
	220	8741	9601	9607	2,6	6,8	6,8	9,9			neidentifikována

23	221	8557	9449	9844	1,8	6,0	7,9	10,1	1,2	pohyb malé intenzity	neidentifikována
	222	8416	8476	9564	1,1	1,4	6,6	6,8			neidentifikována
	223	8363	8432	9473	0,8	1,2	6,1	6,3			neidentifikována
	224	8370	8924	9843	0,9	3,5	7,9	8,7			neidentifikována
	225	8633	9009	10484	2,1	3,9	11,0	11,9			neidentifikována
	226	8778	8755	10313	2,8	2,7	10,2	10,9			neidentifikována
	227	8780	8747	9941	2,8	2,7	8,4	9,2			neidentifikována
	228	8928	8528	10108	3,5	1,6	9,2	10,0			neidentifikována
	229	8948	8496	10139	3,6	1,5	9,3	10,1			neidentifikována
	230	8959	8346	10123	3,7	0,7	9,3	10,0			neidentifikována
24	231	8965	8589	10114	3,7	1,9	9,2	10,1	0,1	klidová poloha	neidentifikována
	232	8758	8598	10134	2,7	1,9	9,3	9,9			neidentifikována
	233	8905	8253	10064	3,4	0,3	9,0	9,6			neidentifikována
	234	9049	7956	10069	4,1	-1,1	9,0	10,0			neidentifikována
	235	9128	8173	9970	4,5	-0,1	8,5	9,6			neidentifikována
	236	9111	8363	10024	4,4	0,8	8,8	9,9			neidentifikována
	237	9011	8424	10077	3,9	1,1	9,0	9,9			neidentifikována
	238	8889	8305	10036	3,3	0,5	8,8	9,5			neidentifikována
	239	9028	8316	10085	4,0	0,6	9,1	9,9			neidentifikována
	240	9020	8136	10012	4,0	-0,3	8,7	9,6			neidentifikována
25	241	8944	8130	10075	3,6	-0,3	9,0	9,7	0,1	klidová poloha	leh na zádech
	242	9057	8286	10010	4,1	0,5	8,7	9,7			leh na zádech
	243	9074	8343	10023	4,2	0,7	8,8	9,8			leh na zádech
	244	8913	8287	10148	3,5	0,5	9,4	10,0			leh na zádech
	245	8905	8296	10144	3,4	0,5	9,4	10,0			leh na zádech
	246	9008	8311	10049	3,9	0,6	8,9	9,7			leh na zádech
	247	9044	8435	10039	4,1	1,2	8,9	9,8			leh na zádech
	248	9007	8427	10016	3,9	1,1	8,7	9,6			leh na zádech
	249	8917	8259	10067	3,5	0,3	9,0	9,6			leh na zádech
	250	8971	8289	10084	3,7	0,5	9,1	9,8			leh na zádech
26	251	8942	8380	10101	3,6	0,9	9,1	9,9	0,1	klidová poloha	leh na zádech
	252	9003	8384	10038	3,9	0,9	8,8	9,7			leh na zádech
	253	8981	8310	10053	3,8	0,6	8,9	9,7			leh na zádech
	254	8926	8305	10082	3,5	0,5	9,1	9,7			leh na zádech
	255	8959	8324	10065	3,7	0,6	9,0	9,7			leh na zádech
	256	8947	8343	10081	3,6	0,7	9,1	9,8			leh na zádech
	257	8944	8324	10093	3,6	0,6	9,1	9,8			leh na zádech
	258	8942	8319	10076	3,6	0,6	9,0	9,7			leh na zádech
	259	8957	8315	10102	3,7	0,6	9,2	9,9			leh na zádech
	260	8911	8317	10072	3,4	0,6	9,0	9,7			leh na zádech
27	261	8919	8333	10084	3,5	0,7	9,1	9,7	0,1	klidová poloha	leh na zádech
	262	8934	8319	10086	3,6	0,6	9,1	9,8			leh na zádech
	263	8915	8318	10092	3,5	0,6	9,1	9,8			leh na zádech
	264	8918	8329	10075	3,5	0,7	9,0	9,7			leh na zádech
	265	8907	8328	10110	3,4	0,7	9,2	9,8			leh na zádech
	266	8907	8315	10063	3,4	0,6	9,0	9,6			leh na zádech
	267	8911	8319	10115	3,4	0,6	9,2	9,9			leh na zádech
	268	8903	8321	10104	3,4	0,6	9,2	9,8			leh na zádech
	269	8895	8321	10080	3,4	0,6	9,0	9,7			leh na zádech
	270	8896	8331	10109	3,4	0,7	9,2	9,8			leh na zádech
28	271	8885	8325	10103	3,3	0,6	9,2	9,8	0,1	klidová poloha	leh na zádech
	272	8877	8339	10109	3,3	0,7	9,2	9,8			leh na zádech
	273	8873	8313	10075	3,3	0,6	9,0	9,6			leh na zádech
	274	8877	8321	10115	3,3	0,6	9,2	9,8			leh na zádech
	275	8874	8337	10124	3,3	0,7	9,3	9,8			leh na zádech
	276	8869	8327	10117	3,2	0,7	9,2	9,8			leh na zádech
	277	8889	8328	10105	3,3	0,7	9,2	9,8			leh na zádech
	278	8888	8324	10108	3,3	0,6	9,2	9,8			leh na zádech
	279	8897	8320	10111	3,4	0,6	9,2	9,8			leh na zádech
	280	8902	8329	10106	3,4	0,7	9,2	9,8			leh na zádech
29	281	8944	8313	10074	3,6	0,6	9,0	9,7	0,1	klidová poloha	leh na zádech
	282	8900	8322	10098	3,4	0,6	9,1	9,8			leh na zádech
	283	8917	8317	10073	3,5	0,6	9,0	9,7			leh na zádech
	284	8924	8321	10084	3,5	0,6	9,1	9,7			leh na zádech
	285	8933	8327	10087	3,6	0,7	9,1	9,8			leh na zádech
	286	8934	8323	10070	3,6	0,6	9,0	9,7			leh na zádech
	287	8946	8318	10067	3,6	0,6	9,0	9,7			leh na zádech
	288	8944	8322	10072	3,6	0,6	9,0	9,7			leh na zádech
	289	8953	8310	10104	3,7	0,6	9,2	9,9			leh na zádech
	290	8904	8321	10072	3,4	0,6	9,0	9,7			leh na zádech
30	291	8919	8322	10082	3,5	0,6	9,1	9,7	0,1	klidová poloha	leh na zádech
	292	8917	8333	10106	3,5	0,7	9,2	9,8			leh na zádech
	293	8914	8327	10088	3,5	0,7	9,1	9,7			leh na zádech
	294	8905	8331	10090	3,4	0,7	9,1	9,7			leh na zádech
	295	8903	8328	10101	3,4	0,7	9,1	9,8			leh na zádech
	296	8896	8325	10101	3,4	0,6	9,1	9,8			leh na zádech
	297	8910	8320	10082	3,4	0,6	9,1	9,7			leh na zádech
	298	8880	8334	10113	3,3	0,7	9,2	9,8			leh na zádech
	299	8891	8323	10087	3,4	0,6	9,1	9,7			leh na zádech
	300	8884	8343	10108	3,3	0,7	9,2	9,8			leh na zádech

31	301	8877	8332	10107	3,3	0,7	9,2	9,8	0,0	klidová poloha	leh na zádech
	302	8885	8332	10105	3,3	0,7	9,2	9,8			leh na zádech
	303	8871	8331	10117	3,3	0,7	9,2	9,8			leh na zádech
	304	8867	8342	10104	3,2	0,7	9,2	9,7			leh na zádech
	305	8869	8340	10126	3,2	0,7	9,3	9,8			leh na zádech
	306	8855	8324	10094	3,2	0,6	9,1	9,7			leh na zádech
	307	8855	8336	10128	3,2	0,7	9,3	9,8			leh na zádech
	308	8872	8338	10120	3,3	0,7	9,2	9,8			leh na zádech
	309	8865	8335	10118	3,2	0,7	9,2	9,8			leh na zádech
	310	8879	8328	10117	3,3	0,7	9,2	9,8			leh na zádech
32	311	8891	8326	10108	3,4	0,6	9,2	9,8	0,0	klidová poloha	leh na zádech
	312	8893	8337	10106	3,4	0,7	9,2	9,8			leh na zádech
	313	8900	8327	10094	3,4	0,7	9,1	9,7			leh na zádech
	314	8942	8315	10088	3,6	0,6	9,1	9,8			leh na zádech
	315	8896	8340	10094	3,4	0,7	9,1	9,7			leh na zádech
	316	8922	8321	10076	3,5	0,6	9,0	9,7			leh na zádech
	317	8924	8343	10077	3,5	0,7	9,0	9,7			leh na zádech
	318	8929	8326	10074	3,5	0,6	9,0	9,7			leh na zádech
	319	8943	8325	10071	3,6	0,6	9,0	9,7			leh na zádech
	320	8926	8330	10096	3,5	0,7	9,1	9,8			leh na zádech
33	321	8911	8353	10104	3,4	0,8	9,2	9,8	0,0	klidová poloha	leh na zádech
	322	8905	8336	10075	3,4	0,7	9,0	9,7			leh na zádech
	323	8917	8340	10102	3,5	0,7	9,2	9,8			leh na zádech
	324	8912	8340	10090	3,5	0,7	9,1	9,8			leh na zádech
	325	8913	8345	10088	3,5	0,7	9,1	9,8			leh na zádech
	326	8903	8340	10099	3,4	0,7	9,1	9,8			leh na zádech
	327	8895	8341	10101	3,4	0,7	9,1	9,8			leh na zádech
	328	8892	8344	10103	3,4	0,7	9,2	9,8			leh na zádech
	329	8885	8339	10117	3,3	0,7	9,2	9,8			leh na zádech
	330	8862	8341	10089	3,2	0,7	9,1	9,7			leh na zádech
34	331	8880	8343	10117	3,3	0,7	9,2	9,8	0,0	klidová poloha	leh na zádech
	332	8858	8340	10116	3,2	0,7	9,2	9,8			leh na zádech
	333	8864	8339	10112	3,2	0,7	9,2	9,8			leh na zádech
	334	8855	8343	10114	3,2	0,7	9,2	9,8			leh na zádech
	335	8844	8344	10114	3,1	0,7	9,2	9,8			leh na zádech
	336	8850	8351	10121	3,2	0,8	9,2	9,8			leh na zádech
	337	8855	8333	10117	3,2	0,7	9,2	9,8			leh na zádech
	338	8859	8341	10101	3,2	0,7	9,1	9,7			leh na zádech
	339	8841	8349	10139	3,1	0,8	9,3	9,9			leh na zádech
	340	8866	8338	10109	3,2	0,7	9,2	9,8			leh na zádech
35	341	8864	8335	10115	3,2	0,7	9,2	9,8	0,0	klidová poloha	leh na zádech
	342	8881	8330	10108	3,3	0,7	9,2	9,8			leh na zádech
	343	8875	8331	10108	3,3	0,7	9,2	9,8			leh na zádech
	344	8898	8341	10100	3,4	0,7	9,1	9,8			leh na zádech
	345	8898	8328	10096	3,4	0,7	9,1	9,8			leh na zádech
	346	8914	8338	10104	3,5	0,7	9,2	9,8			leh na zádech
	347	8892	8325	10079	3,4	0,6	9,0	9,7			leh na zádech
	348	8933	8335	10079	3,6	0,7	9,0	9,7			leh na zádech
	349	8931	8338	10097	3,5	0,7	9,1	9,8			leh na zádech
	350	8923	8338	10075	3,5	0,7	9,0	9,7			leh na zádech
36	351	8930	8324	10073	3,5	0,6	9,0	9,7	0,0	klidová poloha	leh na zádech
	352	8919	8333	10090	3,5	0,7	9,1	9,8			leh na zádech
	353	8931	8341	10073	3,5	0,7	9,0	9,7			leh na zádech
	354	8916	8349	10098	3,5	0,8	9,1	9,8			leh na zádech
	355	8909	8347	10074	3,4	0,7	9,0	9,7			leh na zádech
	356	8916	8338	10108	3,5	0,7	9,2	9,8			leh na zádech
	357	8898	8342	10096	3,4	0,7	9,1	9,8			leh na zádech
	358	8902	8339	10098	3,4	0,7	9,1	9,8			leh na zádech
	359	8895	8337	10101	3,4	0,7	9,1	9,8			leh na zádech
	360	8886	8335	10107	3,3	0,7	9,2	9,8			leh na zádech
37	361	8887	8329	10114	3,3	0,7	9,2	9,8	0,0	klidová poloha	leh na zádech
	362	8878	8338	10106	3,3	0,7	9,2	9,8			leh na zádech
	363	8887	8343	10128	3,3	0,7	9,3	9,9			leh na zádech
	364	8856	8339	10107	3,2	0,7	9,2	9,7			leh na zádech
	365	8868	8340	10110	3,2	0,7	9,2	9,8			leh na zádech
	366	8858	8348	10122	3,2	0,8	9,2	9,8			leh na zádech
	367	8849	8342	10121	3,2	0,7	9,2	9,8			leh na zádech
	368	8858	8337	10114	3,2	0,7	9,2	9,8			leh na zádech
	369	8849	8336	10119	3,2	0,7	9,2	9,8			leh na zádech
	370	8845	8335	10129	3,1	0,7	9,3	9,8			leh na zádech
38	371	8858	8338	10119	3,2	0,7	9,2	9,8	0,0	klidová poloha	leh na zádech
	372	8866	8327	10114	3,2	0,7	9,2	9,8			leh na zádech
	373	8894	8330	10117	3,4	0,7	9,2	9,8			leh na zádech
	374	8857	8345	10103	3,2	0,7	9,2	9,7			leh na zádech
	375	8889	8336	10091	3,3	0,7	9,1	9,7			leh na zádech
	376	8896	8338	10114	3,4	0,7	9,2	9,8			leh na zádech
	377	8895	8333	10108	3,4	0,7	9,2	9,8			leh na zádech
	378	8911	8345	10096	3,4	0,7	9,1	9,8			leh na zádech
	379	8912	8340	10089	3,5	0,7	9,1	9,8			leh na zádech
	380	8921	8336	10085	3,5	0,7	9,1	9,7			leh na zádech

39	381	8924	8335	10090	3,5	0,7	9,1	9,8	0,0	klidová poloha	leh na zádech
	382	8914	8345	10101	3,5	0,7	9,1	9,8			leh na zádech
	383	8945	8335	10073	3,6	0,7	9,0	9,7			leh na zádech
	384	8949	8327	10083	3,6	0,7	9,1	9,8			leh na zádech
	385	8945	8327	10092	3,6	0,7	9,1	9,8			leh na zádech
	386	8955	8337	10063	3,7	0,7	9,0	9,7			leh na zádech
	387	8957	8337	10081	3,7	0,7	9,1	9,8			leh na zádech
	388	8964	8324	10069	3,7	0,6	9,0	9,7			leh na zádech
	389	8961	8345	10075	3,7	0,7	9,0	9,8			leh na zádech
	390	8955	8331	10067	3,7	0,7	9,0	9,7			leh na zádech
40	391	8976	8327	10078	3,8	0,7	9,0	9,8	leh na zádech		
	392	8928	8340	10075	3,5	0,7	9,0	9,7	leh na zádech		
	393	8934	8336	10068	3,6	0,7	9,0	9,7	leh na zádech		
	394	8937	8334	10103	3,6	0,7	9,2	9,9	leh na zádech		
	395	8921	8338	10078	3,5	0,7	9,0	9,7	leh na zádech		
	396	8921	8339	10085	3,5	0,7	9,1	9,7	leh na zádech		
	397	8915	8346	10085	3,5	0,7	9,1	9,7	leh na zádech		
	398	8914	8343	10090	3,5	0,7	9,1	9,8	leh na zádech		
	399	8906	8342	10099	3,4	0,7	9,1	9,8	leh na zádech		
	400	8902	8350	10083	3,4	0,8	9,1	9,7	leh na zádech		
41	401	8897	8340	10115	3,4	0,7	9,2	9,8	0,1	klidová poloha	leh na zádech
	402	8887	8336	10097	3,3	0,7	9,1	9,7			leh na zádech
	403	8884	8340	10107	3,3	0,7	9,2	9,8			leh na zádech
	404	8886	8343	10104	3,3	0,7	9,2	9,8			leh na zádech
	405	8872	8337	10109	3,3	0,7	9,2	9,8			leh na zádech
	406	8876	8343	10114	3,3	0,7	9,2	9,8			leh na zádech
	407	8872	8347	10106	3,3	0,7	9,2	9,8			leh na zádech
	408	8866	8326	10105	3,2	0,6	9,2	9,7			leh na zádech
	409	8856	8352	10122	3,2	0,8	9,2	9,8			leh na zádech
	410	8877	8338	10105	3,3	0,7	9,2	9,8			leh na zádech
42	411	8887	8341	10120	3,3	0,7	9,2	9,8	0,1	klidová poloha	leh na zádech
	412	8879	8341	10105	3,3	0,7	9,2	9,8			leh na zádech
	413	8892	8340	10107	3,4	0,7	9,2	9,8			leh na zádech
	414	8899	8346	10094	3,4	0,7	9,1	9,8			leh na zádech
	415	8987	8338	10079	3,8	0,7	9,0	9,8			leh na zádech
	416	8942	8372	10097	3,6	0,9	9,1	9,9			leh na zádech
	417	9075	8417	10002	4,2	1,1	8,7	9,7			leh na zádech
	418	9080	8415	9995	4,3	1,1	8,6	9,7			leh na zádech
	419	9071	8427	9994	4,2	1,1	8,6	9,7			leh na zádech
	420	9107	8375	9988	4,4	0,9	8,6	9,7			leh na zádech
43	421	9140	8445	9975	4,5	1,2	8,5	9,8	1,0	pohyb malé intenzity	neidentifikována
	422	9061	8505	10003	4,2	1,5	8,7	9,7			neidentifikována
	423	9095	8586	9995	4,3	1,9	8,6	9,8			neidentifikována
	424	9073	8551	10002	4,2	1,7	8,7	9,8			neidentifikována
	425	9171	8378	10065	4,7	0,9	9,0	10,2			neidentifikována
	426	9185	8397	10038	4,8	1,0	8,8	10,1			neidentifikována
	427	9031	8312	10053	4,0	0,6	8,9	9,8			neidentifikována
	428	9095	8537	10165	4,3	1,7	9,5	10,5			neidentifikována
	429	8754	8704	10173	2,7	2,5	9,5	10,2			neidentifikována
	430	8647	8079	10326	2,2	-0,5	10,2	10,5			neidentifikována
44	431	8376	7991	9843	0,9	-1,0	7,9	8,0	1,0	pohyb malé intenzity	neidentifikována
	432	8490	7819	9782	1,4	-1,8	7,6	8,0			neidentifikována
	433	8325	7974	9831	0,6	-1,0	7,9	8,0			neidentifikována
	434	8387	7340	10416	0,9	-4,1	10,7	11,4			neidentifikována
	435	8781	7425	10219	2,8	-3,7	9,7	10,8			neidentifikována
	436	8576	7683	10040	1,8	-2,4	8,9	9,4			neidentifikována
	437	8722	7858	10195	2,5	-1,6	9,6	10,1			neidentifikována
	438	8821	8098	10049	3,0	-0,4	8,9	9,4			neidentifikována
	439	8858	7178	10235	3,2	-4,9	9,8	11,4			neidentifikována
	440	8684	6845	9817	2,4	-6,4	7,8	10,4			neidentifikována
45	441	8959	6661	9803	3,7	-7,3	7,7	11,3	1,1	pohyb malé intenzity	neidentifikována
	442	9045	6798	9694	4,1	-6,7	7,2	10,6			neidentifikována
	443	8951	7234	9702	3,6	-4,6	7,2	9,3			neidentifikována
	444	8863	6943	9691	3,2	-6,0	7,2	9,9			neidentifikována
	445	8858	7061	9634	3,2	-5,4	6,9	9,3			neidentifikována
	446	8783	6874	9660	2,8	-6,3	7,0	9,9			neidentifikována
	447	8752	6766	9571	2,7	-6,8	6,6	9,9			neidentifikována
	448	8666	6782	9557	2,3	-6,7	6,5	9,7			neidentifikována
	449	8603	6746	9428	2,0	-6,9	5,9	9,3			neidentifikována
	450	8638	6361	9304	2,1	-8,8	5,3	10,5			neidentifikována
46	451	8450	5622	8175	1,2	-12,3	-0,1	12,4	1,1	pohyb malé intenzity	neidentifikována
	452	7791	6392	8357	-1,9	-8,6	0,8	8,9			neidentifikována
	453	7995	5930	8382	-0,9	-10,8	0,9	10,9			neidentifikována
	454	7873	6751	8315	-1,5	-6,9	0,6	7,1			neidentifikována
	455	7923	5991	8460	-1,3	-10,5	1,3	10,7			neidentifikována
	456	8152	5923	8658	-0,2	-10,9	2,2	11,1			neidentifikována
	457	8178	6423	8777	-0,1	-8,5	2,8	8,9			neidentifikována
	458	8133	6299	8980	-0,3	-9,1	3,8	9,8			neidentifikována
	459	8170	6260	8945	-0,1	-9,2	3,6	9,9			neidentifikována
	460	8258	6323	8910	0,3	-8,9	3,4	9,6			neidentifikována

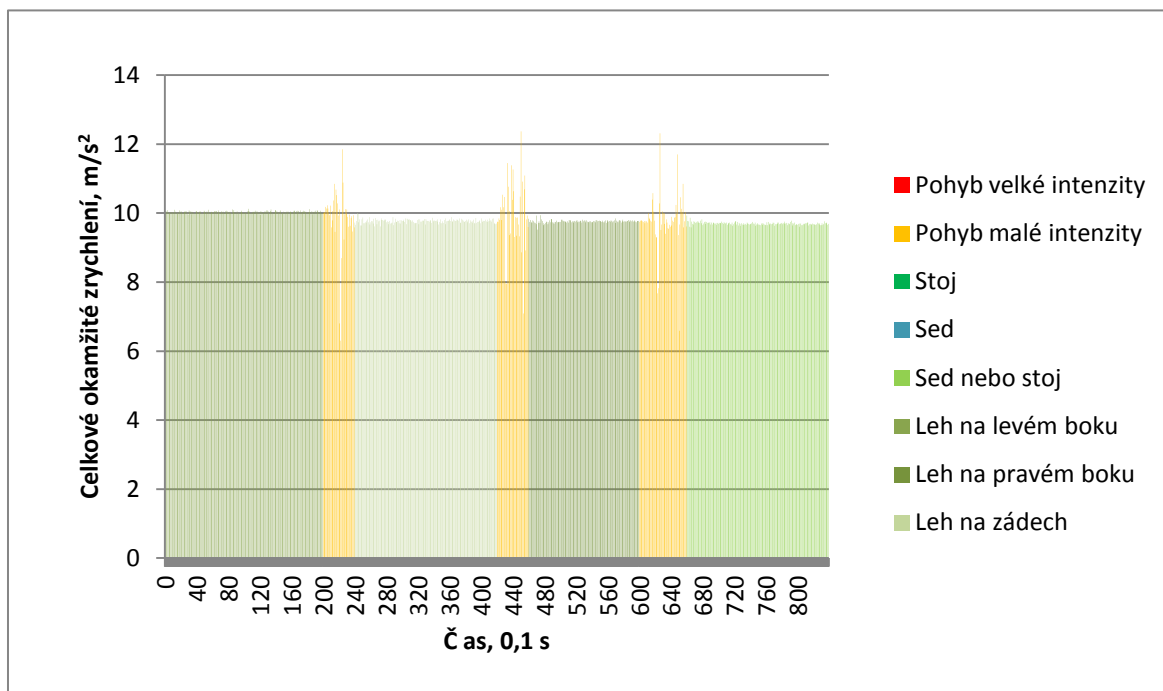
47	461	8195	6266	8904	0,0	-9,2	3,4	9,8	0,1	klidová poloha	leh na pravém boku
	462	8182	6279	8887	0,0	-9,2	3,3	9,7			leh na pravém boku
	463	8230	6263	8874	0,2	-9,2	3,3	9,8			leh na pravém boku
	464	8200	6312	8970	0,0	-9,0	3,7	9,7			leh na pravém boku
	465	8188	6296	8917	0,0	-9,1	3,5	9,7			leh na pravém boku
	466	8200	6276	8906	0,0	-9,2	3,4	9,8			leh na pravém boku
	467	8213	6284	8912	0,1	-9,1	3,5	9,8			leh na pravém boku
	468	8255	6308	8947	0,3	-9,0	3,6	9,7			leh na pravém boku
	469	8252	6323	8980	0,3	-8,9	3,8	9,7			leh na pravém boku
	470	8275	6317	8940	0,4	-9,0	3,6	9,7			leh na pravém boku
48	471	8155	6236	8877	-0,2	-9,4	3,3	9,9	0,0	klidová poloha	leh na pravém boku
	472	8285	6357	8950	0,5	-8,8	3,6	9,5			leh na pravém boku
	473	8313	6291	8892	0,6	-9,1	3,4	9,7			leh na pravém boku
	474	8226	6260	8843	0,2	-9,2	3,1	9,8			leh na pravém boku
	475	8224	6253	8790	0,2	-9,3	2,9	9,7			leh na pravém boku
	476	8209	6189	8737	0,1	-9,6	2,6	9,9			leh na pravém boku
	477	8240	6223	8765	0,2	-9,4	2,7	9,8			leh na pravém boku
	478	8276	6241	8787	0,4	-9,3	2,9	9,8			leh na pravém boku
	479	8310	6265	8810	0,6	-9,2	3,0	9,7			leh na pravém boku
	480	8354	6279	8806	0,8	-9,2	2,9	9,7			leh na pravém boku
49	481	8343	6270	8797	0,7	-9,2	2,9	9,7	0,0	klidová poloha	leh na pravém boku
	482	8356	6260	8790	0,8	-9,2	2,9	9,7			leh na pravém boku
	483	8357	6255	8801	0,8	-9,3	2,9	9,8			leh na pravém boku
	484	8373	6259	8800	0,9	-9,3	2,9	9,7			leh na pravém boku
	485	8367	6271	8796	0,8	-9,2	2,9	9,7			leh na pravém boku
	486	8345	6279	8865	0,7	-9,2	3,2	9,7			leh na pravém boku
	487	8338	6271	8875	0,7	-9,2	3,3	9,8			leh na pravém boku
	488	8330	6272	8847	0,7	-9,2	3,1	9,7			leh na pravém boku
	489	8318	6271	8902	0,6	-9,2	3,4	9,8			leh na pravém boku
	490	8296	6274	8915	0,5	-9,2	3,5	9,8			leh na pravém boku
50	491	8334	6308	8942	0,7	-9,0	3,6	9,7	0,0	klidová poloha	leh na pravém boku
	492	8328	6311	8946	0,7	-9,0	3,6	9,7			leh na pravém boku
	493	8304	6321	8953	0,5	-9,0	3,7	9,7			leh na pravém boku
	494	8333	6309	8944	0,7	-9,0	3,6	9,7			leh na pravém boku
	495	8304	6313	8967	0,5	-9,0	3,7	9,7			leh na pravém boku
	496	8303	6310	8976	0,5	-9,0	3,8	9,8			leh na pravém boku
	497	8307	6317	8970	0,6	-9,0	3,7	9,7			leh na pravém boku
	498	8307	6317	8974	0,6	-9,0	3,8	9,7			leh na pravém boku
	499	8299	6320	8975	0,5	-9,0	3,8	9,7			leh na pravém boku
	500	8294	6314	8970	0,5	-9,0	3,7	9,7			leh na pravém boku
51	501	8311	6319	8977	0,6	-9,0	3,8	9,7	0,0	klidová poloha	leh na pravém boku
	502	8284	6318	9013	0,4	-9,0	3,9	9,8			leh na pravém boku
	503	8300	6315	9004	0,5	-9,0	3,9	9,8			leh na pravém boku
	504	8295	6320	9002	0,5	-9,0	3,9	9,8			leh na pravém boku
	505	8289	6325	9004	0,5	-8,9	3,9	9,8			leh na pravém boku
	506	8278	6326	9008	0,4	-8,9	3,9	9,8			leh na pravém boku
	507	8290	6331	9007	0,5	-8,9	3,9	9,7			leh na pravém boku
	508	8289	6328	9012	0,5	-8,9	3,9	9,8			leh na pravém boku
	509	8280	6335	9010	0,4	-8,9	3,9	9,7			leh na pravém boku
	510	8263	6332	9024	0,3	-8,9	4,0	9,8			leh na pravém boku
52	511	8278	6331	9001	0,4	-8,9	3,9	9,7	0,0	klidová poloha	leh na pravém boku
	512	8281	6321	9015	0,4	-9,0	3,9	9,8			leh na pravém boku
	513	8275	6328	9028	0,4	-8,9	4,0	9,8			leh na pravém boku
	514	8269	6327	9024	0,4	-8,9	4,0	9,8			leh na pravém boku
	515	8275	6340	9028	0,4	-8,9	4,0	9,7			leh na pravém boku
	516	8263	6335	9030	0,3	-8,9	4,0	9,8			leh na pravém boku
	517	8262	6343	9030	0,3	-8,9	4,0	9,7			leh na pravém boku
	518	8261	6336	9033	0,3	-8,9	4,0	9,8			leh na pravém boku
	519	8264	6334	9032	0,3	-8,9	4,0	9,8			leh na pravém boku
	520	8264	6335	9024	0,3	-8,9	4,0	9,8			leh na pravém boku
53	521	8260	6334	9036	0,3	-8,9	4,0	9,8	0,0	klidová poloha	leh na pravém boku
	522	8274	6327	9024	0,4	-8,9	4,0	9,8			leh na pravém boku
	523	8258	6349	9045	0,3	-8,8	4,1	9,7			leh na pravém boku
	524	8266	6343	9042	0,4	-8,9	4,1	9,8			leh na pravém boku
	525	8258	6342	9041	0,3	-8,9	4,1	9,8			leh na pravém boku
	526	8262	6335	9038	0,3	-8,9	4,1	9,8			leh na pravém boku
	527	8263	6345	9056	0,3	-8,8	4,1	9,8			leh na pravém boku
	528	8272	6346	9035	0,4	-8,8	4,0	9,7			leh na pravém boku
	529	8244	6333	9052	0,3	-8,9	4,1	9,8			leh na pravém boku
	530	8249	6338	9036	0,3	-8,9	4,0	9,8			leh na pravém boku
54	531	8262	6334	9043	0,3	-8,9	4,1	9,8	0,0	klidová poloha	leh na pravém boku
	532	8258	6342	9054	0,3	-8,9	4,1	9,8			leh na pravém boku
	533	8263	6338	9025	0,3	-8,9	4,0	9,7			leh na pravém boku
	534	8269	6326	9022	0,4	-8,9	4,0	9,8			leh na pravém boku
	535	8285	6327	9007	0,5	-8,9	3,9	9,8			leh na pravém boku
	536	8268	6327	9001	0,4	-8,9	3,9	9,7			leh na pravém boku
	537	8292	6320	8976	0,5	-9,0	3,8	9,7			leh na pravém boku
	538	8294	6314	8978	0,5	-9,0	3,8	9,8			leh na pravém boku
	539	8288	6313	8978	0,5	-9,0	3,8	9,8			leh na pravém boku
	540	8293	6315	8966	0,5	-9,0	3,7	9,7			leh na pravém boku

55	541	8302	6309	8954	0,5	-9,0	3,7	9,7	0,0	klidová poloha	leh na pravém boku
	542	8296	6315	8967	0,5	-9,0	3,7	9,7			leh na pravém boku
	543	8295	6311	8974	0,5	-9,0	3,8	9,8			leh na pravém boku
	544	8279	6317	8988	0,4	-9,0	3,8	9,8			leh na pravém boku
	545	8295	6317	8971	0,5	-9,0	3,7	9,7			leh na pravém boku
	546	8295	6311	8987	0,5	-9,0	3,8	9,8			leh na pravém boku
	547	8297	6318	9007	0,5	-9,0	3,9	9,8			leh na pravém boku
	548	8286	6324	9003	0,5	-8,9	3,9	9,8			leh na pravém boku
	549	8294	6318	8993	0,5	-9,0	3,8	9,8			leh na pravém boku
	550	8287	6316	8993	0,5	-9,0	3,8	9,8			leh na pravém boku
56	551	8285	6317	8992	0,5	-9,0	3,8	9,8	0,0	klidová poloha	leh na pravém boku
	552	8282	6321	8999	0,4	-9,0	3,9	9,8			leh na pravém boku
	553	8298	6320	8982	0,5	-9,0	3,8	9,7			leh na pravém boku
	554	8274	6327	9022	0,4	-8,9	4,0	9,8			leh na pravém boku
	555	8279	6325	8996	0,4	-8,9	3,9	9,7			leh na pravém boku
	556	8291	6329	8995	0,5	-8,9	3,9	9,7			leh na pravém boku
	557	8286	6328	9014	0,5	-8,9	3,9	9,8			leh na pravém boku
	558	8282	6321	9009	0,4	-9,0	3,9	9,8			leh na pravém boku
	559	8280	6332	8999	0,4	-8,9	3,9	9,7			leh na pravém boku
	560	8275	6322	9018	0,4	-9,0	4,0	9,8			leh na pravém boku
57	561	8295	6328	9010	0,5	-8,9	3,9	9,8	0,0	klidová poloha	leh na pravém boku
	562	8254	6333	9023	0,3	-8,9	4,0	9,8			leh na pravém boku
	563	8267	6327	9017	0,4	-8,9	4,0	9,8			leh na pravém boku
	564	8277	6336	9028	0,4	-8,9	4,0	9,8			leh na pravém boku
	565	8252	6338	9050	0,3	-8,9	4,1	9,8			leh na pravém boku
	566	8261	6338	9042	0,3	-8,9	4,1	9,8			leh na pravém boku
	567	8265	6345	9037	0,4	-8,8	4,1	9,7			leh na pravém boku
	568	8257	6340	9042	0,3	-8,9	4,1	9,8			leh na pravém boku
	569	8247	6340	9054	0,3	-8,9	4,1	9,8			leh na pravém boku
	570	8267	6345	9028	0,4	-8,8	4,0	9,7			leh na pravém boku
58	571	8246	6330	9062	0,3	-8,9	4,2	9,8	0,0	klidová poloha	leh na pravém boku
	572	8252	6345	9061	0,3	-8,8	4,2	9,8			leh na pravém boku
	573	8247	6342	9042	0,3	-8,9	4,1	9,8			leh na pravém boku
	574	8256	6351	9053	0,3	-8,8	4,1	9,7			leh na pravém boku
	575	8250	6335	9041	0,3	-8,9	4,1	9,8			leh na pravém boku
	576	8261	6339	9058	0,3	-8,9	4,2	9,8			leh na pravém boku
	577	8268	6333	9034	0,4	-8,9	4,0	9,8			leh na pravém boku
	578	8259	6343	9031	0,3	-8,9	4,0	9,7			leh na pravém boku
	579	8285	6326	9008	0,5	-8,9	3,9	9,8			leh na pravém boku
	580	8257	6320	9021	0,3	-9,0	4,0	9,8			leh na pravém boku
59	581	8275	6320	8991	0,4	-9,0	3,8	9,8	0,0	klidová poloha	leh na pravém boku
	582	8295	6315	8979	0,5	-9,0	3,8	9,8			leh na pravém boku
	583	8284	6316	8987	0,4	-9,0	3,8	9,8			leh na pravém boku
	584	8294	6316	8975	0,5	-9,0	3,8	9,7			leh na pravém boku
	585	8290	6306	8967	0,5	-9,0	3,7	9,8			leh na pravém boku
	586	8290	6312	8979	0,5	-9,0	3,8	9,8			leh na pravém boku
	587	8290	6310	8989	0,5	-9,0	3,8	9,8			leh na pravém boku
	588	8308	6320	8982	0,6	-9,0	3,8	9,7			leh na pravém boku
	589	8274	6313	8991	0,4	-9,0	3,8	9,8			leh na pravém boku
	590	8279	6312	8989	0,4	-9,0	3,8	9,8			leh na pravém boku
60	591	8291	6320	8994	0,5	-9,0	3,8	9,8	0,0	klidová poloha	leh na pravém boku
	592	8265	6326	9025	0,4	-8,9	4,0	9,8			leh na pravém boku
	593	8269	6330	9015	0,4	-8,9	3,9	9,8			leh na pravém boku
	594	8270	6325	9009	0,4	-8,9	3,9	9,8			leh na pravém boku
	595	8262	6325	9022	0,3	-8,9	4,0	9,8			leh na pravém boku
	596	8266	6336	9029	0,4	-8,9	4,0	9,8			leh na pravém boku
	597	8269	6346	9039	0,4	-8,8	4,1	9,7			leh na pravém boku
	598	8253	6330	9024	0,3	-8,9	4,0	9,8			leh na pravém boku
	599	8253	6332	9030	0,3	-8,9	4,0	9,8			leh na pravém boku
	600	8253	6339	9043	0,3	-8,9	4,1	9,8			leh na pravém boku
61	601	8253	6346	9045	0,3	-8,8	4,1	9,7	0,2	pohyb malé intenzity	neidentifikována
	602	8256	6340	9053	0,3	-8,9	4,1	9,8			neidentifikována
	603	8260	6334	9033	0,3	-8,9	4,0	9,8			neidentifikována
	604	8257	6325	9028	0,3	-8,9	4,0	9,8			neidentifikována
	605	8257	6330	9021	0,3	-8,9	4,0	9,8			neidentifikována
	606	8275	6328	9003	0,4	-8,9	3,9	9,7			neidentifikována
	607	8266	6317	8992	0,4	-9,0	3,8	9,8			neidentifikována
	608	8277	6320	8967	0,4	-9,0	3,7	9,7			neidentifikována
	609	8278	6313	8977	0,4	-9,0	3,8	9,8			neidentifikována
	610	8278	6310	8971	0,4	-9,0	3,7	9,8			neidentifikována
62	611	8295	6323	8980	0,5	-8,9	3,8	9,7	0,2	pohyb malé intenzity	neidentifikována
	612	8254	6263	8994	0,3	-9,2	3,8	10,0			neidentifikována
	613	8286	6275	8938	0,5	-9,2	3,6	9,9			neidentifikována
	614	8338	6293	8957	0,7	-9,1	3,7	9,8			neidentifikována
	615	8380	6314	8974	0,9	-9,0	3,8	9,8			neidentifikována
	616	8408	6395	9125	1,0	-8,6	4,5	9,8			neidentifikována
	617	8592	6167	8863	1,9	-9,7	3,2	10,4			neidentifikována
	618	8413	6124	8938	1,1	-9,9	3,6	10,6			neidentifikována
	619	8366	6374	9223	0,8	-8,7	4,9	10,0			neidentifikována
	620	8529	6395	9101	1,6	-8,6	4,4	9,8			neidentifikována

63	621	8589	6665	9353	1,9	-7,3	5,6	9,4	0,9	pohyb malé intenzity	neidentifikována
	622	8624	6904	9581	2,1	-6,2	6,7	9,3			neidentifikována
	623	8690	7203	9784	2,4	-4,7	7,6	9,3			neidentifikována
	624	8231	7543	9656	0,2	-3,1	7,0	7,7			neidentifikována
	625	8302	8209	9820	0,5	0,1	7,8	7,8			neidentifikována
	626	8745	7677	10201	2,7	-2,5	9,6	10,3			neidentifikována
	627	9108	7903	10575	4,4	-1,4	11,4	12,3			neidentifikována
	628	9155	8155	9927	4,6	-0,2	8,3	9,5			neidentifikována
	629	9135	7992	9965	4,5	-1,0	8,5	9,7			neidentifikována
	630	9120	8041	10066	4,4	-0,7	9,0	10,0			neidentifikována
64	631	9313	8098	9950	5,4	-0,4	8,4	10,0	0,9	pohyb malé intenzity	neidentifikována
	632	9363	8090	9915	5,6	-0,5	8,3	10,0			neidentifikována
	633	9317	8239	9871	5,4	0,2	8,0	9,7			neidentifikována
	634	9392	8289	9741	5,8	0,5	7,4	9,4			neidentifikována
	635	9696	8149	9581	7,2	-0,2	6,7	9,8			neidentifikována
	636	9779	8184	9456	7,6	0,0	6,1	9,7			neidentifikována
	637	9881	8199	9257	8,1	0,0	5,1	9,6			neidentifikována
	638	9955	8242	9113	8,4	0,2	4,4	9,5			neidentifikována
	639	9975	8111	9128	8,5	-0,4	4,5	9,7			neidentifikována
	640	10043	8251	8958	8,9	0,3	3,7	9,6			neidentifikována
65	641	10119	8346	8749	9,2	0,7	2,7	9,6	0,9	pohyb malé intenzity	neidentifikována
	642	10228	8337	8505	9,8	0,7	1,5	9,9			neidentifikována
	643	10224	8186	8386	9,7	0,0	0,9	9,8			neidentifikována
	644	10207	8077	8431	9,7	-0,5	1,1	9,7			neidentifikována
	645	10235	8007	8367	9,8	-0,9	0,8	9,9			neidentifikována
	646	10228	7866	8137	9,8	-1,6	-0,3	9,9			neidentifikována
	647	10319	8005	8186	10,2	-0,9	0,0	10,2			neidentifikována
	648	10247	7920	8383	9,8	-1,3	0,9	10,0			neidentifikována
	649	10594	7760	8288	11,5	-2,1	0,5	11,7			neidentifikována
	650	10080	7761	7931	9,0	-2,1	-1,2	9,4			neidentifikována
66	651	9458	8721	8279	6,1	2,5	0,4	6,6	0,9	pohyb malé intenzity	neidentifikována
	652	10208	8274	8214	9,7	0,4	0,1	9,7			neidentifikována
	653	10341	8568	8146	10,3	1,8	-0,2	10,5			neidentifikována
	654	10238	8683	8379	9,8	2,4	0,9	10,1			neidentifikována
	655	10227	8431	7769	9,8	1,1	-2,0	10,0			neidentifikována
	656	10344	8320	7502	10,3	0,6	-3,3	10,8			neidentifikována
	657	9913	8509	7221	8,2	1,5	-4,6	9,6			neidentifikována
	658	10086	8432	7483	9,1	1,2	-3,4	9,8			neidentifikována
	659	10129	8335	7410	9,3	0,7	-3,7	10,0			neidentifikována
	660	10019	8377	7384	8,8	0,9	-3,9	9,6			neidentifikována
67	661	10086	8362	7367	9,1	0,8	-3,9	9,9	0,1	klidová poloha	sed nebo stoj
	662	10034	8322	7325	8,8	0,6	-4,1	9,8			sed nebo stoj
	663	10034	8388	7341	8,8	0,9	-4,1	9,8			sed nebo stoj
	664	10013	8269	7356	8,7	0,4	-4,0	9,6			sed nebo stoj
	665	10058	8432	7357	8,9	1,2	-4,0	9,9			sed nebo stoj
	666	9990	8415	7343	8,6	1,1	-4,1	9,6			sed nebo stoj
	667	10037	8381	7352	8,8	0,9	-4,0	9,8			sed nebo stoj
	668	10049	8353	7408	8,9	0,8	-3,8	9,7			sed nebo stoj
	669	10037	8308	7383	8,8	0,6	-3,9	9,7			sed nebo stoj
	670	10055	8370	7384	8,9	0,9	-3,9	9,8			sed nebo stoj
68	671	10036	8340	7349	8,8	0,7	-4,0	9,7	0,1	klidová poloha	sed nebo stoj
	672	10040	8296	7362	8,9	0,5	-4,0	9,7			sed nebo stoj
	673	10045	8324	7370	8,9	0,6	-3,9	9,7			sed nebo stoj
	674	10041	8329	7348	8,9	0,7	-4,0	9,8			sed nebo stoj
	675	10030	8342	7348	8,8	0,7	-4,0	9,7			sed nebo stoj
	676	10033	8350	7337	8,8	0,8	-4,1	9,8			sed nebo stoj
	677	10020	8334	7324	8,8	0,7	-4,2	9,7			sed nebo stoj
	678	10021	8346	7296	8,8	0,7	-4,3	9,8			sed nebo stoj
	679	10001	8347	7292	8,7	0,7	-4,3	9,7			sed nebo stoj
	680	10013	8358	7268	8,7	0,8	-4,4	9,8			sed nebo stoj
69	681	9990	8345	7297	8,6	0,7	-4,3	9,7	0,0	klidová poloha	sed nebo stoj
	682	9994	8343	7283	8,6	0,7	-4,3	9,7			sed nebo stoj
	683	10007	8340	7288	8,7	0,7	-4,3	9,7			sed nebo stoj
	684	10013	8337	7293	8,7	0,7	-4,3	9,8			sed nebo stoj
	685	10003	8331	7305	8,7	0,7	-4,2	9,7			sed nebo stoj
	686	10002	8321	7273	8,7	0,6	-4,4	9,7			sed nebo stoj
	687	10009	8333	7301	8,7	0,7	-4,3	9,7			sed nebo stoj
	688	10008	8319	7296	8,7	0,6	-4,3	9,7			sed nebo stoj
	689	10008	8318	7298	8,7	0,6	-4,3	9,7			sed nebo stoj
	690	10009	8332	7294	8,7	0,7	-4,3	9,7			sed nebo stoj
70	691	9996	8321	7294	8,6	0,6	-4,3	9,7	0,0	klidová poloha	sed nebo stoj
	692	10009	8321	7297	8,7	0,6	-4,3	9,7			sed nebo stoj
	693	10006	8327	7317	8,7	0,7	-4,2	9,7			sed nebo stoj
	694	10003	8344	7292	8,7	0,7	-4,3	9,7			sed nebo stoj
	695	10006	8335	7292	8,7	0,7	-4,3	9,7			sed nebo stoj
	696	10000	8335	7295	8,7	0,7	-4,3	9,7			sed nebo stoj
	697	10000	8332	7291	8,7	0,7	-4,3	9,7			sed nebo stoj
	698	9993	8326	7295	8,6	0,6	-4,3	9,7			sed nebo stoj
	699	10005	8334	7295	8,7	0,7	-4,3	9,7			sed nebo stoj
	700	10004	8342	7294	8,7	0,7	-4,3	9,7			sed nebo stoj

71	701	9998	8340	7295	8,7	0,7	-4,3	9,7	0,0	klidová poloha	sed nebo stoj
	702	10008	8326	7299	8,7	0,6	-4,3	9,7			sed nebo stoj
	703	10004	8327	7293	8,7	0,7	-4,3	9,7			sed nebo stoj
	704	10000	8329	7289	8,7	0,7	-4,3	9,7			sed nebo stoj
	705	10004	8335	7275	8,7	0,7	-4,4	9,8			sed nebo stoj
	706	10005	8333	7295	8,7	0,7	-4,3	9,7			sed nebo stoj
	707	10000	8343	7297	8,7	0,7	-4,3	9,7			sed nebo stoj
	708	10010	8325	7293	8,7	0,6	-4,3	9,7			sed nebo stoj
	709	9998	8342	7280	8,7	0,7	-4,4	9,7			sed nebo stoj
	710	9996	8339	7287	8,6	0,7	-4,3	9,7			sed nebo stoj
72	711	9995	8329	7271	8,6	0,7	-4,4	9,7	0,0	klidová poloha	sed nebo stoj
	712	9987	8339	7286	8,6	0,7	-4,3	9,7			sed nebo stoj
	713	9983	8341	7261	8,6	0,7	-4,5	9,7			sed nebo stoj
	714	9978	8323	7239	8,6	0,6	-4,6	9,7			sed nebo stoj
	715	9975	8340	7233	8,5	0,7	-4,6	9,7			sed nebo stoj
	716	9975	8336	7251	8,5	0,7	-4,5	9,7			sed nebo stoj
	717	9965	8334	7239	8,5	0,7	-4,6	9,7			sed nebo stoj
	718	9977	8338	7237	8,6	0,7	-4,6	9,7			sed nebo stoj
	719	9954	8328	7234	8,4	0,7	-4,6	9,6			sed nebo stoj
	720	9967	8340	7240	8,5	0,7	-4,6	9,7			sed nebo stoj
73	721	9970	8323	7222	8,5	0,6	-4,6	9,7	0,0	klidová poloha	sed nebo stoj
	722	9977	8341	7221	8,6	0,7	-4,6	9,8			sed nebo stoj
	723	9969	8340	7207	8,5	0,7	-4,7	9,8			sed nebo stoj
	724	9972	8342	7253	8,5	0,7	-4,5	9,7			sed nebo stoj
	725	9979	8332	7230	8,6	0,7	-4,6	9,7			sed nebo stoj
	726	9966	8336	7251	8,5	0,7	-4,5	9,6			sed nebo stoj
	727	9974	8337	7235	8,5	0,7	-4,6	9,7			sed nebo stoj
	728	9968	8331	7235	8,5	0,7	-4,6	9,7			sed nebo stoj
	729	9953	8333	7232	8,4	0,7	-4,6	9,6			sed nebo stoj
	730	9976	8336	7244	8,6	0,7	-4,5	9,7			sed nebo stoj
74	731	9969	8346	7249	8,5	0,7	-4,5	9,7	0,0	klidová poloha	sed nebo stoj
	732	9973	8333	7256	8,5	0,7	-4,5	9,7			sed nebo stoj
	733	9979	8326	7246	8,6	0,6	-4,5	9,7			sed nebo stoj
	734	9971	8332	7250	8,5	0,7	-4,5	9,7			sed nebo stoj
	735	9985	8341	7267	8,6	0,7	-4,4	9,7			sed nebo stoj
	736	9970	8328	7251	8,5	0,7	-4,5	9,7			sed nebo stoj
	737	9979	8334	7239	8,6	0,7	-4,6	9,7			sed nebo stoj
	738	9978	8340	7253	8,6	0,7	-4,5	9,7			sed nebo stoj
	739	9974	8328	7244	8,5	0,7	-4,5	9,7			sed nebo stoj
	740	9976	8334	7260	8,6	0,7	-4,5	9,7			sed nebo stoj
75	741	9986	8326	7272	8,6	0,6	-4,4	9,7	0,0	klidová poloha	sed nebo stoj
	742	9978	8324	7251	8,6	0,6	-4,5	9,7			sed nebo stoj
	743	9985	8339	7258	8,6	0,7	-4,5	9,7			sed nebo stoj
	744	9985	8331	7242	8,6	0,7	-4,5	9,7			sed nebo stoj
	745	9976	8333	7247	8,6	0,7	-4,5	9,7			sed nebo stoj
	746	9975	8340	7254	8,5	0,7	-4,5	9,7			sed nebo stoj
	747	9994	8328	7267	8,6	0,7	-4,4	9,7			sed nebo stoj
	748	9966	8334	7257	8,5	0,7	-4,5	9,6			sed nebo stoj
	749	9972	8337	7250	8,5	0,7	-4,5	9,7			sed nebo stoj
	750	9985	8332	7258	8,6	0,7	-4,5	9,7			sed nebo stoj
76	751	9965	8345	7239	8,5	0,7	-4,6	9,7	0,0	klidová poloha	sed nebo stoj
	752	9959	8341	7226	8,5	0,7	-4,6	9,7			sed nebo stoj
	753	9965	8339	7243	8,5	0,7	-4,5	9,7			sed nebo stoj
	754	9958	8339	7233	8,5	0,7	-4,6	9,7			sed nebo stoj
	755	9964	8333	7225	8,5	0,7	-4,6	9,7			sed nebo stoj
	756	9962	8335	7217	8,5	0,7	-4,7	9,7			sed nebo stoj
	757	9951	8339	7218	8,4	0,7	-4,7	9,7			sed nebo stoj
	758	9951	8329	7201	8,4	0,7	-4,7	9,7			sed nebo stoj
	759	9943	8338	7199	8,4	0,7	-4,8	9,7			sed nebo stoj
	760	9943	8336	7204	8,4	0,7	-4,7	9,7			sed nebo stoj
77	761	9940	8340	7201	8,4	0,7	-4,7	9,7	0,0	klidová poloha	sed nebo stoj
	762	9950	8340	7184	8,4	0,7	-4,8	9,7			sed nebo stoj
	763	9938	8341	7197	8,4	0,7	-4,8	9,7			sed nebo stoj
	764	9952	8334	7184	8,4	0,7	-4,8	9,7			sed nebo stoj
	765	9937	8338	7188	8,4	0,7	-4,8	9,7			sed nebo stoj
	766	9950	8338	7199	8,4	0,7	-4,8	9,7			sed nebo stoj
	767	9952	8336	7203	8,4	0,7	-4,7	9,7			sed nebo stoj
	768	9956	8332	7217	8,5	0,7	-4,7	9,7			sed nebo stoj
	769	9953	8334	7207	8,4	0,7	-4,7	9,7			sed nebo stoj
	770	9960	8332	7204	8,5	0,7	-4,7	9,7			sed nebo stoj
78	771	9952	8333	7194	8,4	0,7	-4,8	9,7	0,0	klidová poloha	sed nebo stoj
	772	9949	8335	7223	8,4	0,7	-4,6	9,6			sed nebo stoj
	773	9952	8340	7211	8,4	0,7	-4,7	9,7			sed nebo stoj
	774	9959	8327	7223	8,5	0,7	-4,6	9,7			sed nebo stoj
	775	9958	8340	7216	8,5	0,7	-4,7	9,7			sed nebo stoj
	776	9962	8333	7209	8,5	0,7	-4,7	9,7			sed nebo stoj
	777	9961	8345	7210	8,5	0,7	-4,7	9,7			sed nebo stoj
	778	9956	8341	7219	8,5	0,7	-4,7	9,7			sed nebo stoj
	779	9960	8345	7224	8,5	0,7	-4,6	9,7			sed nebo stoj
	780	9962	8341	7217	8,5	0,7	-4,7	9,7			sed nebo stoj

79	781	9971	8340	7228	8,5	0,7	-4,6	9,7	0,0	klidová poloha	sed nebo stoj
	782	9959	8339	7223	8,5	0,7	-4,6	9,7			sed nebo stoj
	783	9963	8336	7219	8,5	0,7	-4,7	9,7			sed nebo stoj
	784	9969	8349	7211	8,5	0,8	-4,7	9,8			sed nebo stoj
	785	9954	8334	7205	8,4	0,7	-4,7	9,7			sed nebo stoj
	786	9960	8344	7218	8,5	0,7	-4,7	9,7			sed nebo stoj
	787	9963	8343	7215	8,5	0,7	-4,7	9,7			sed nebo stoj
	788	9958	8344	7234	8,5	0,7	-4,6	9,7			sed nebo stoj
	789	9966	8344	7226	8,5	0,7	-4,6	9,7			sed nebo stoj
	790	9962	8338	7222	8,5	0,7	-4,6	9,7			sed nebo stoj
80	791	9957	8344	7220	8,5	0,7	-4,7	9,7	0,0	klidová poloha	sed nebo stoj
	792	9968	8343	7213	8,5	0,7	-4,7	9,7			sed nebo stoj
	793	9970	8340	7200	8,5	0,7	-4,7	9,8			sed nebo stoj
	794	9942	8345	7209	8,4	0,7	-4,7	9,6			sed nebo stoj
	795	9954	8338	7203	8,4	0,7	-4,7	9,7			sed nebo stoj
	796	9948	8342	7197	8,4	0,7	-4,8	9,7			sed nebo stoj
	797	9958	8329	7199	8,5	0,7	-4,8	9,7			sed nebo stoj
	798	9939	8342	7200	8,4	0,7	-4,7	9,7			sed nebo stoj
	799	9943	8345	7199	8,4	0,7	-4,8	9,7			sed nebo stoj
	800	9935	8343	7181	8,4	0,7	-4,8	9,7			sed nebo stoj
81	801	9931	8343	7183	8,3	0,7	-4,8	9,7	0,0	klidová poloha	sed nebo stoj
	802	9935	8347	7179	8,4	0,7	-4,8	9,7			sed nebo stoj
	803	9924	8333	7191	8,3	0,7	-4,8	9,6			sed nebo stoj
	804	9942	8345	7185	8,4	0,7	-4,8	9,7			sed nebo stoj
	805	9938	8343	7179	8,4	0,7	-4,8	9,7			sed nebo stoj
	806	9936	8339	7193	8,4	0,7	-4,8	9,7			sed nebo stoj
	807	9934	8341	7191	8,3	0,7	-4,8	9,7			sed nebo stoj
	808	9946	8349	7201	8,4	0,8	-4,7	9,7			sed nebo stoj
	809	9944	8346	7191	8,4	0,7	-4,8	9,7			sed nebo stoj
	810	9946	8338	7199	8,4	0,7	-4,8	9,7			sed nebo stoj
82	811	9957	8343	7208	8,5	0,7	-4,7	9,7	0,0	klidová poloha	sed nebo stoj
	812	9953	8341	7200	8,4	0,7	-4,7	9,7			sed nebo stoj
	813	9955	8349	7198	8,4	0,8	-4,8	9,7			sed nebo stoj
	814	9948	8348	7186	8,4	0,8	-4,8	9,7			sed nebo stoj
	815	9939	8348	7207	8,4	0,8	-4,7	9,6			sed nebo stoj
	816	9942	8347	7196	8,4	0,7	-4,8	9,7			sed nebo stoj
	817	9950	8343	7203	8,4	0,7	-4,7	9,7			sed nebo stoj
	818	9949	8344	7214	8,4	0,7	-4,7	9,7			sed nebo stoj
	819	9947	8351	7203	8,4	0,8	-4,7	9,7			sed nebo stoj
	820	9958	8349	7215	8,5	0,8	-4,7	9,7			sed nebo stoj
83	821	9955	8347	7216	8,4	0,7	-4,7	9,7	0,0	klidová poloha	sed nebo stoj
	822	9961	8347	7227	8,5	0,7	-4,6	9,7			sed nebo stoj
	823	9951	8348	7219	8,4	0,8	-4,7	9,7			sed nebo stoj
	824	9955	8347	7224	8,4	0,7	-4,6	9,7			sed nebo stoj
	825	9952	8352	7213	8,4	0,8	-4,7	9,7			sed nebo stoj
	826	9961	8349	7210	8,5	0,8	-4,7	9,7			sed nebo stoj
	827	9957	8343	7212	8,5	0,7	-4,7	9,7			sed nebo stoj
	828	9950	8336	7197	8,4	0,7	-4,8	9,7			sed nebo stoj
	829	9946	8349	7206	8,4	0,8	-4,7	9,7			sed nebo stoj
	830	9942	8350	7205	8,4	0,8	-4,7	9,7			sed nebo stoj
84	831	9945	8349	7213	8,4	0,8	-4,7	9,6	0,0	klidová poloha	sed nebo stoj
	832	9951	8352	7200	8,4	0,8	-4,7	9,7			sed nebo stoj
	833	9934	8338	7187	8,3	0,7	-4,8	9,7			sed nebo stoj
	834	9942	8366	7195	8,4	0,8	-4,8	9,7			sed nebo stoj
	835	9945	8366	7168	8,4	0,8	-4,9	9,8			sed nebo stoj
	836	9930	8348	7161	8,3	0,8	-4,9	9,7			sed nebo stoj
	837	9932	8347	7167	8,3	0,7	-4,9	9,7			sed nebo stoj
	838	9935	8345	7164	8,4	0,7	-4,9	9,7			sed nebo stoj
	839	9936	8343	7191	8,4	0,7	-4,8	9,7			sed nebo stoj
	840	9939	8346	7186	8,4	0,7	-4,8	9,7			sed nebo stoj



Graf zobrazující akcelerometrická data výše popsaného měření navrženým způsobem.

Měření č. 2 pro ověření navrženého způsobu vyhodnocování

Měření bylo prováděno souvisle v uvedeném pořadí v poloze ve stoje, při chůzi a při běhu. Změny typů pohybu byly prováděny přibližně po 20 sekundách.

Čas [s]	Čas [0,1 s]	Hodnoty výstupních bitů A/D převodníku akcelerometru			Osa X	Osa Y	Osa Z		Směrodatné odchylky celkového zrychlení za 2 sekundové intervaly [m/s ²]	Klidová poloha nebo typ pohybu	Identifikace konkrétní polohy
			Osa Y	Osa Z							
1	1	10037	8157	7347	8,8	-0,2	-4,0	9,7	0,1	klidová poloha	sed nebo stoj
	2	10041	8166	7342	8,9	-0,1	-4,1	9,8			
	3	10039	8144	7353	8,9	-0,2	-4,0	9,7			
	4	10041	8172	7354	8,9	-0,1	-4,0	9,7			
	5	10039	8162	7352	8,9	-0,1	-4,0	9,7			
	6	10047	8143	7364	8,9	-0,2	-4,0	9,7			
	7	10045	8153	7325	8,9	-0,2	-4,1	9,8			
	8	10047	8145	7323	8,9	-0,2	-4,2	9,8			
	9	10054	8160	7394	8,9	-0,1	-3,8	9,7			
	10	10046	8185	7445	8,9	0,0	-3,6	9,6			
2	11	10074	8214	7434	9,0	0,1	-3,6	9,7			
	12	10080	8188	7469	9,0	0,0	-3,5	9,7			
	13	10079	8175	7465	9,0	-0,1	-3,5	9,7			
	14	10069	8186	7473	9,0	0,0	-3,4	9,6			
	15	10078	8191	7447	9,0	0,0	-3,6	9,7			
	16	10088	8179	7455	9,1	-0,1	-3,5	9,7			
	17	10074	8193	7438	9,0	0,0	-3,6	9,7			
	18	10070	8224	7407	9,0	0,2	-3,8	9,8			
	19	10034	8210	7440	8,8	0,1	-3,6	9,5			
	20	10053	8214	7451	8,9	0,1	-3,5	9,6			
3	21	10078	8190	7415	9,0	0,0	-3,7	9,8			
	22	10056	8193	7418	8,9	0,0	-3,7	9,7			
	23	10071	8204	7392	9,0	0,1	-3,8	9,8			
	24	10054	8194	7412	8,9	0,0	-3,7	9,7			
	25	10053	8198	7440	8,9	0,0	-3,6	9,6			
	26	10041	8197	7409	8,9	0,0	-3,7	9,6			
	27	10056	8205	7400	8,9	0,1	-3,8	9,7			
	28	10046	8214	7373	8,9	0,1	-3,9	9,7			
	29	10057	8202	7377	8,9	0,1	-3,9	9,8			
	30	10040	8219	7372	8,9	0,1	-3,9	9,7			
4	31	10038	8214	7371	8,8	0,1	-3,9	9,7			
	32	10045	8195	7402	8,9	0,0	-3,8	9,7			
	33	10047	8179	7415	8,9	-0,1	-3,7	9,6			
	34	10059	8206	7398	8,9	0,1	-3,8	9,7			
	35	10063	8196	7443	9,0	0,0	-3,6	9,7			
	36	10062	8192	7473	9,0	0,0	-3,4	9,6			
	37	10065	8193	7475	9,0	0,0	-3,4	9,6			
	38	10058	8193	7436	8,9	0,0	-3,6	9,6			
	39	10049	8191	7415	8,9	0,0	-3,7	9,6			
	40	10061	8205	7407	9,0	0,1	-3,8	9,7			
5	41	10056	8210	7358	8,9	0,1	-4,0	9,8			
	42	10047	8198	7407	8,9	0,0	-3,8	9,7			
	43	10049	8196	7426	8,9	0,0	-3,7	9,6			
	44	10063	8203	7410	9,0	0,1	-3,7	9,7			
	45	10060	8199	7415	9,0	0,0	-3,7	9,7			
	46	10071	8200	7431	9,0	0,0	-3,6	9,7			
	47	10075	8200	7451	9,0	0,0	-3,5	9,7			
	48	10064	8204	7459	9,0	0,1	-3,5	9,6			
	49	10090	8208	7451	9,1	0,1	-3,5	9,8			
	50	10085	8199	7443	9,1	0,0	-3,6	9,8			
6	51	10079	8210	7432	9,0	0,1	-3,6	9,7			
	52	10077	8212	7428	9,0	0,1	-3,7	9,7			
	53	10071	8207	7423	9,0	0,1	-3,7	9,7			
	54	10064	8216	7432	9,0	0,1	-3,6	9,7			
	55	10061	8225	7427	9,0	0,2	-3,7	9,7			
	56	10085	8223	7432	9,1	0,2	-3,6	9,8			
	57	10070	8229	7415	9,0	0,2	-3,7	9,7			
	58	10063	8231	7406	9,0	0,2	-3,8	9,7			
	59	10063	8241	7382	9,0	0,2	-3,9	9,8			
	60	10059	8244	7388	8,9	0,3	-3,8	9,7			
								0,0	klidová poloha	sed nebo stoj	

7	61	10052	8247	7381	8,9	0,3	-3,9	9,7	0,0	klidová poloha	sed nebo stoj
	62	10056	8242	7402	8,9	0,2	-3,8	9,7			sed nebo stoj
	63	10051	8236	7403	8,9	0,2	-3,8	9,7			sed nebo stoj
	64	10064	8237	7382	9,0	0,2	-3,9	9,8			sed nebo stoj
	65	10059	8238	7377	8,9	0,2	-3,9	9,8			sed nebo stoj
	66	10049	8241	7371	8,9	0,2	-3,9	9,7			sed nebo stoj
	67	10053	8242	7401	8,9	0,2	-3,8	9,7			sed nebo stoj
	68	10063	8231	7401	9,0	0,2	-3,8	9,7			sed nebo stoj
	69	10047	8224	7404	8,9	0,2	-3,8	9,7			sed nebo stoj
	70	10048	8211	7417	8,9	0,1	-3,7	9,6			sed nebo stoj
8	71	10054	8215	7398	8,9	0,1	-3,8	9,7	0,0	klidová poloha	sed nebo stoj
	72	10049	8213	7407	8,9	0,1	-3,8	9,7			sed nebo stoj
	73	10056	8227	7385	8,9	0,2	-3,9	9,7			sed nebo stoj
	74	10056	8223	7390	8,9	0,2	-3,8	9,7			sed nebo stoj
	75	10058	8239	7410	8,9	0,2	-3,7	9,7			sed nebo stoj
	76	10061	8245	7379	9,0	0,3	-3,9	9,8			sed nebo stoj
	77	10065	8224	7401	9,0	0,2	-3,8	9,7			sed nebo stoj
	78	10061	8243	7397	9,0	0,2	-3,8	9,7			sed nebo stoj
	79	10065	8224	7410	9,0	0,2	-3,7	9,7			sed nebo stoj
	80	10065	8221	7413	9,0	0,1	-3,7	9,7			sed nebo stoj
9	81	10051	8225	7413	8,9	0,2	-3,7	9,7	0,1	klidová poloha	sed nebo stoj
	82	10064	8223	7426	9,0	0,2	-3,7	9,7			sed nebo stoj
	83	10070	8236	7397	9,0	0,2	-3,8	9,8			sed nebo stoj
	84	10061	8216	7410	9,0	0,1	-3,7	9,7			sed nebo stoj
	85	10059	8227	7408	8,9	0,2	-3,8	9,7			sed nebo stoj
	86	10062	8219	7411	9,0	0,1	-3,7	9,7			sed nebo stoj
	87	10070	8218	7376	9,0	0,1	-3,9	9,8			sed nebo stoj
	88	10055	8225	7409	8,9	0,2	-3,7	9,7			sed nebo stoj
	89	10058	8218	7407	8,9	0,1	-3,8	9,7			sed nebo stoj
	90	10068	8218	7384	9,0	0,1	-3,9	9,8			sed nebo stoj
10	91	10064	8227	7373	9,0	0,2	-3,9	9,8	0,1	klidová poloha	sed nebo stoj
	92	10062	8233	7376	9,0	0,2	-3,9	9,8			sed nebo stoj
	93	10053	8238	7361	8,9	0,2	-4,0	9,8			sed nebo stoj
	94	10056	8227	7391	8,9	0,2	-3,8	9,7			sed nebo stoj
	95	10055	8223	7358	8,9	0,2	-4,0	9,8			sed nebo stoj
	96	10033	8232	7390	8,8	0,2	-3,8	9,6			sed nebo stoj
	97	10046	8220	7403	8,9	0,1	-3,8	9,7			sed nebo stoj
	98	10053	8216	7377	8,9	0,1	-3,9	9,7			sed nebo stoj
	99	10058	8222	7398	8,9	0,1	-3,8	9,7			sed nebo stoj
	100	10054	8225	7397	8,9	0,2	-3,8	9,7			sed nebo stoj
11	101	10059	8212	7411	8,9	0,1	-3,7	9,7	0,0	klidová poloha	sed nebo stoj
	102	10067	8218	7407	9,0	0,1	-3,8	9,7			sed nebo stoj
	103	10072	8232	7378	9,0	0,2	-3,9	9,8			sed nebo stoj
	104	10054	8209	7408	8,9	0,1	-3,8	9,7			sed nebo stoj
	105	10066	8228	7403	9,0	0,2	-3,8	9,7			sed nebo stoj
	106	10058	8218	7420	8,9	0,1	-3,7	9,7			sed nebo stoj
	107	10068	8219	7425	9,0	0,1	-3,7	9,7			sed nebo stoj
	108	10076	8212	7431	9,0	0,1	-3,6	9,7			sed nebo stoj
	109	10070	8213	7434	9,0	0,1	-3,6	9,7			sed nebo stoj
	110	10084	8222	7425	9,1	0,1	-3,7	9,8			sed nebo stoj
12	111	10061	8213	7437	9,0	0,1	-3,6	9,7	0,0	klidová poloha	sed nebo stoj
	112	10083	8220	7432	9,1	0,1	-3,6	9,8			sed nebo stoj
	113	10071	8214	7437	9,0	0,1	-3,6	9,7			sed nebo stoj
	114	10069	8217	7427	9,0	0,1	-3,7	9,7			sed nebo stoj
	115	10074	8218	7438	9,0	0,1	-3,6	9,7			sed nebo stoj
	116	10071	8213	7450	9,0	0,1	-3,5	9,7			sed nebo stoj
	117	10070	8233	7420	9,0	0,2	-3,7	9,7			sed nebo stoj
	118	10072	8211	7411	9,0	0,1	-3,7	9,8			sed nebo stoj
	119	10073	8226	7411	9,0	0,2	-3,7	9,8			sed nebo stoj
	120	10063	8221	7418	9,0	0,1	-3,7	9,7			sed nebo stoj
13	121	10058	8217	7411	8,9	0,1	-3,7	9,7	0,0	klidová poloha	sed nebo stoj
	122	10061	8223	7402	9,0	0,2	-3,8	9,7			sed nebo stoj
	123	10056	8219	7416	8,9	0,1	-3,7	9,7			sed nebo stoj
	124	10059	8215	7420	8,9	0,1	-3,7	9,7			sed nebo stoj
	125	10048	8212	7395	8,9	0,1	-3,8	9,7			sed nebo stoj
	126	10055	8232	7393	8,9	0,2	-3,8	9,7			sed nebo stoj
	127	10059	8224	7392	8,9	0,2	-3,8	9,7			sed nebo stoj
	128	10054	8221	7403	8,9	0,1	-3,8	9,7			sed nebo stoj
	129	10058	8230	7369	8,9	0,2	-3,9	9,8			sed nebo stoj
	130	10055	8232	7403	8,9	0,2	-3,8	9,7			sed nebo stoj
14	131	10049	8228	7422	8,9	0,2	-3,7	9,6	0,0	klidová poloha	sed nebo stoj
	132	10056	8220	7406	8,9	0,1	-3,8	9,7			sed nebo stoj
	133	10058	8223	7408	8,9	0,2	-3,8	9,7			sed nebo stoj
	134	10068	8222	7407	9,0	0,1	-3,8	9,7			sed nebo stoj
	135	10063	8225	7420	9,0	0,2	-3,7	9,7			sed nebo stoj
	136	10069	8213	7407	9,0	0,1	-3,8	9,7			sed nebo stoj
	137	10052	8224	7414	8,9	0,2	-3,7	9,7			sed nebo stoj
	138	10053	8215	7433	8,9	0,1	-3,6	9,6			sed nebo stoj
	139	10065	8213	7440	9,0	0,1	-3,6	9,7			sed nebo stoj
	140	10062	8219	7430	9,0	0,1	-3,6	9,7			sed nebo stoj

15	141	10072	8221	7426	9,0	0,1	-3,7	9,7	0,0	klidová poloha	sed nebo stoj
	142	10065	8211	7441	9,0	0,1	-3,6	9,7			sed nebo stoj
	143	10065	8224	7434	9,0	0,2	-3,6	9,7			sed nebo stoj
	144	10074	8220	7439	9,0	0,1	-3,6	9,7			sed nebo stoj
	145	10066	8220	7443	9,0	0,1	-3,6	9,7			sed nebo stoj
	146	10071	8224	7430	9,0	0,2	-3,6	9,7			sed nebo stoj
	147	10074	8231	7426	9,0	0,2	-3,7	9,7			sed nebo stoj
	148	10065	8219	7432	9,0	0,1	-3,6	9,7			sed nebo stoj
	149	10062	8238	7416	9,0	0,2	-3,7	9,7			sed nebo stoj
	150	10060	8247	7411	9,0	0,3	-3,7	9,7			sed nebo stoj
16	151	10050	8255	7404	8,9	0,3	-3,8	9,7	0,0	klidová poloha	sed nebo stoj
	152	10051	8272	7361	8,9	0,4	-4,0	9,8			sed nebo stoj
	153	10043	8250	7364	8,9	0,3	-4,0	9,7			sed nebo stoj
	154	10040	8251	7382	8,9	0,3	-3,9	9,7			sed nebo stoj
	155	10046	8256	7373	8,9	0,3	-3,9	9,7			sed nebo stoj
	156	10041	8239	7363	8,9	0,2	-4,0	9,7			sed nebo stoj
	157	10042	8245	7361	8,9	0,3	-4,0	9,7			sed nebo stoj
	158	10054	8244	7346	8,9	0,3	-4,0	9,8			sed nebo stoj
	159	10035	8253	7351	8,8	0,3	-4,0	9,7			sed nebo stoj
	160	10024	8249	7363	8,8	0,3	-4,0	9,6			sed nebo stoj
17	161	10030	8253	7352	8,8	0,3	-4,0	9,7	0,0	klidová poloha	sed nebo stoj
	162	10031	8250	7349	8,8	0,3	-4,0	9,7			sed nebo stoj
	163	10033	8255	7337	8,8	0,3	-4,1	9,7			sed nebo stoj
	164	10040	8244	7351	8,9	0,3	-4,0	9,7			sed nebo stoj
	165	10044	8243	7343	8,9	0,2	-4,1	9,8			sed nebo stoj
	166	10047	8230	7364	8,9	0,2	-4,0	9,7			sed nebo stoj
	167	10045	8226	7388	8,9	0,2	-3,8	9,7			sed nebo stoj
	168	10044	8238	7360	8,9	0,2	-4,0	9,7			sed nebo stoj
	169	10041	8241	7369	8,9	0,2	-3,9	9,7			sed nebo stoj
	170	10049	8236	7378	8,9	0,2	-3,9	9,7			sed nebo stoj
18	171	10047	8242	7381	8,9	0,2	-3,9	9,7	0,0	klidová poloha	sed nebo stoj
	172	10053	8242	7368	8,9	0,2	-3,9	9,8			sed nebo stoj
	173	10044	8250	7386	8,9	0,3	-3,9	9,7			sed nebo stoj
	174	10051	8239	7412	8,9	0,2	-3,7	9,7			sed nebo stoj
	175	10056	8259	7383	8,9	0,3	-3,9	9,7			sed nebo stoj
	176	10042	8255	7405	8,9	0,3	-3,8	9,6			sed nebo stoj
	177	10052	8260	7387	8,9	0,3	-3,9	9,7			sed nebo stoj
	178	10054	8247	7382	8,9	0,3	-3,9	9,7			sed nebo stoj
	179	10061	8244	7400	9,0	0,3	-3,8	9,7			sed nebo stoj
	180	10050	8240	7409	8,9	0,2	-3,7	9,7			sed nebo stoj
19	181	10044	8246	7427	8,9	0,3	-3,7	9,6	0,0	klidová poloha	sed nebo stoj
	182	10053	8243	7411	8,9	0,2	-3,7	9,7			sed nebo stoj
	183	10058	8242	7422	8,9	0,2	-3,7	9,7			sed nebo stoj
	184	10056	8244	7407	8,9	0,3	-3,8	9,7			sed nebo stoj
	185	10054	8238	7407	8,9	0,2	-3,8	9,7			sed nebo stoj
	186	10047	8248	7388	8,9	0,3	-3,8	9,7			sed nebo stoj
	187	10054	8236	7405	8,9	0,2	-3,8	9,7			sed nebo stoj
	188	10060	8247	7396	9,0	0,3	-3,8	9,7			sed nebo stoj
	189	10052	8239	7383	8,9	0,2	-3,9	9,7			sed nebo stoj
	190	10056	8249	7367	8,9	0,3	-3,9	9,8			sed nebo stoj
20	191	10053	8240	7358	8,9	0,2	-4,0	9,8	0,0	klidová poloha	sed nebo stoj
	192	10040	8252	7369	8,9	0,3	-3,9	9,7			sed nebo stoj
	193	10053	8255	7354	8,9	0,3	-4,0	9,8			sed nebo stoj
	194	10039	8252	7369	8,9	0,3	-3,9	9,7			sed nebo stoj
	195	10048	8260	7354	8,9	0,3	-4,0	9,8			sed nebo stoj
	196	10047	8254	7355	8,9	0,3	-4,0	9,8			sed nebo stoj
	197	10039	8254	7363	8,9	0,3	-4,0	9,7			sed nebo stoj
	198	10055	8258	7378	8,9	0,3	-3,9	9,7			sed nebo stoj
	199	10049	8253	7382	8,9	0,3	-3,9	9,7			sed nebo stoj
	200	10054	8248	7411	8,9	0,3	-3,7	9,7			sed nebo stoj
21	201	10060	8255	7385	9,0	0,3	-3,9	9,8	0,9	pohyb malé intenzity	neidentifikována
	202	10058	8251	7403	8,9	0,3	-3,8	9,7			neidentifikována
	203	10055	8225	7427	8,9	0,2	-3,7	9,7			neidentifikována
	204	10019	8234	7374	8,8	0,2	-3,9	9,6			neidentifikována
	205	10081	8286	7398	9,1	0,5	-3,8	9,8			neidentifikována
	206	10119	8294	7429	9,2	0,5	-3,7	9,9			neidentifikována
	207	10017	8271	7212	8,7	0,4	-4,7	9,9			neidentifikována
	208	9944	8252	7392	8,4	0,3	-3,8	9,2			neidentifikována
	209	9886	8045	7177	8,1	-0,7	-4,9	9,5			neidentifikována
	210	9808	7820	7197	7,7	-1,8	-4,8	9,3			neidentifikována
22	211	10302	8217	7088	10,1	0,1	-5,3	11,4	0,9	pohyb malé intenzity	neidentifikována
	212	9950	8091	7311	8,4	-0,5	-4,2	9,4			neidentifikována
	213	9844	7689	7177	7,9	-2,4	-4,9	9,6			neidentifikována
	214	9689	7544	7190	7,2	-3,1	-4,8	9,2			neidentifikována
	215	9838	7826	7203	7,9	-1,7	-4,7	9,4			neidentifikována
	216	9855	7828	7344	8,0	-1,7	-4,1	9,1			neidentifikována
	217	10300	8315	6693	10,1	0,6	-7,2	12,4			neidentifikována
	218	10197	8738	6870	9,6	2,6	-6,3	11,8			neidentifikována
	219	9670	8877	7291	7,1	3,3	-4,3	8,9			neidentifikována
	220	9866	8057	7301	8,0	-0,6	-4,3	9,1			neidentifikována

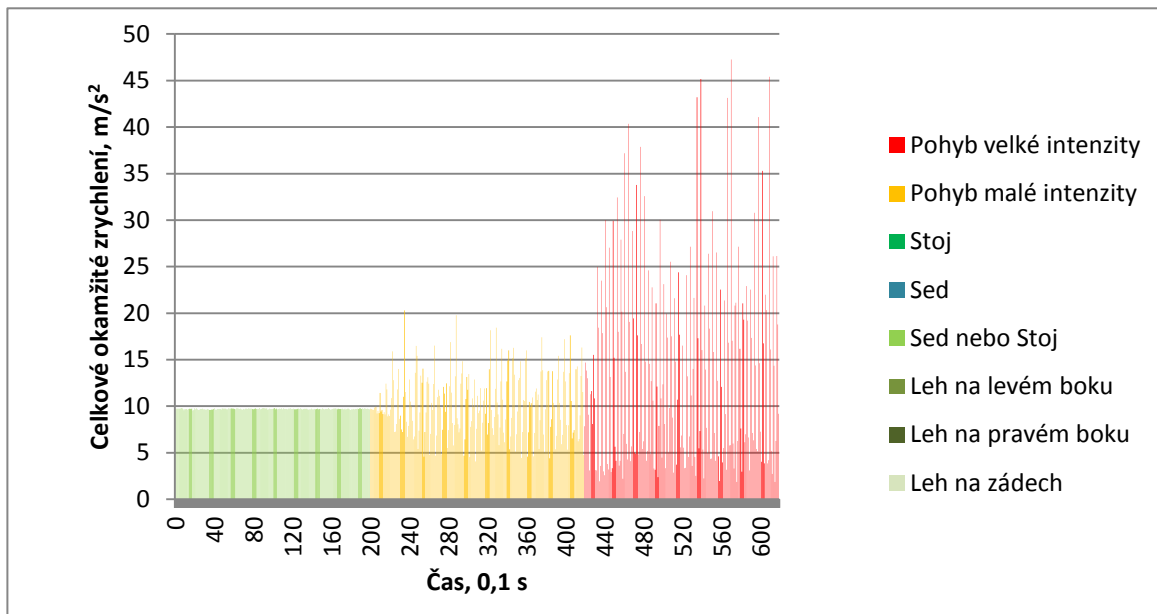
23	221	9837	8405	7336	7,9	1,0	-4,1	8,9	3,4	pohyb malé intenzity	neidentifikována
	222	9993	8554	7378	8,6	1,7	-3,9	9,6			neidentifikována
	223	10405	8417	7740	10,6	1,1	-2,2	10,9			neidentifikována
	224	10562	8508	5889	11,4	1,5	-11,0	15,9			neidentifikována
	225	10355	8320	6631	10,4	0,6	-7,5	12,8			neidentifikována
	226	9382	8238	7264	5,7	0,2	-4,4	7,2			neidentifikována
	227	9523	8118	7472	6,4	-0,3	-3,4	7,3			neidentifikována
	228	9732	8070	7512	7,4	-0,6	-3,3	8,1			neidentifikována
	229	10619	8179	7790	11,6	-0,1	-1,9	11,8			neidentifikována
	230	9779	7292	5904	7,6	-4,3	-11,0	14,0			neidentifikována
24	231	9108	8995	6859	4,4	3,9	-6,4	8,7	3,4	pohyb malé intenzity	neidentifikována
	232	9634	7717	7087	6,9	-2,3	-5,3	9,0			neidentifikována
	233	9568	8521	7519	6,6	1,6	-3,2	7,5			neidentifikována
	234	9620	8163	7697	6,8	-0,1	-2,4	7,2			neidentifikována
	235	10336	8393	7383	10,3	1,0	-3,9	11,0			neidentifikována
	236	11438	8701	5511	15,6	2,4	-12,8	20,3			neidentifikována
	237	10063	7898	6712	9,0	-1,4	-7,1	11,5			neidentifikována
	238	9589	8446	7194	6,7	1,2	-4,8	8,3			neidentifikována
	239	9449	7962	7625	6,0	-1,1	-2,7	6,7			neidentifikována
	240	9763	8159	7717	7,5	-0,2	-2,3	7,9			neidentifikována
25	241	10808	8442	7643	12,5	1,2	-2,6	12,9	3,4	pohyb malé intenzity	neidentifikována
	242	9573	6913	7063	6,6	-6,1	-5,4	10,5			neidentifikována
	243	9653	9061	6986	7,0	4,2	-5,8	10,0			neidentifikována
	244	9694	8018	7284	7,2	-0,8	-4,3	8,4			neidentifikována
	245	9461	8214	7748	6,1	0,1	-2,1	6,4			neidentifikována
	246	9571	8370	7987	6,6	0,9	-1,0	6,7			neidentifikována
	247	10922	8618	7542	13,1	2,0	-3,1	13,6			neidentifikována
	248	11246	8605	6658	14,6	2,0	-7,3	16,5			neidentifikována
	249	10896	8629	6507	13,0	2,1	-8,1	15,4			neidentifikována
	250	9085	8073	7516	4,3	-0,6	-3,2	5,4			neidentifikována
26	251	9657	8019	7756	7,0	-0,8	-2,1	7,4	3,4	pohyb malé intenzity	neidentifikována
	252	9772	7445	7333	7,6	-3,6	-4,1	9,3			neidentifikována
	253	10953	8339	8057	13,2	0,7	-0,6	13,3			neidentifikována
	254	9977	8790	6375	8,6	2,9	-8,7	12,5			neidentifikována
	255	10657	7192	6957	11,8	-4,8	-5,9	14,0			neidentifikována
	256	8959	8284	7631	3,7	0,4	-2,7	4,6			neidentifikována
	257	9554	8283	7549	6,5	0,4	-3,1	7,2			neidentifikována
	258	9784	8707	7203	7,6	2,5	-4,7	9,3			neidentifikována
	259	10792	7779	8060	12,5	-2,0	-0,6	12,6			neidentifikována
	260	10200	7877	6356	9,6	-1,5	-8,8	13,1			neidentifikována
27	261	10363	8524	6813	10,4	1,6	-6,6	12,4	3,1	pohyb malé intenzity	neidentifikována
	262	9039	8229	7669	4,1	0,2	-2,5	4,8			neidentifikována
	263	9606	8161	7805	6,8	-0,1	-1,8	7,0			neidentifikována
	264	10241	8080	7514	9,8	-0,5	-3,2	10,4			neidentifikována
	265	10184	8377	8056	9,5	0,9	-0,6	9,6			neidentifikována
	266	10235	9095	6887	9,8	4,3	-6,2	12,4			neidentifikována
	267	11085	7076	6683	13,9	-5,3	-7,2	16,5			neidentifikována
	268	9087	8180	7805	4,3	-0,1	-1,8	4,7			neidentifikována
	269	9601	8227	7969	6,8	0,2	-1,1	6,8			neidentifikována
	270	10329	8417	7396	10,2	1,1	-3,8	11,0			neidentifikována
28	271	10030	8494	6590	8,8	1,5	-7,7	11,8	3,1	pohyb malé intenzity	neidentifikována
	272	9628	7440	6529	6,9	-3,6	-8,0	11,1			neidentifikována
	273	9956	8687	7257	8,5	2,4	-4,5	9,9			neidentifikována
	274	9116	8214	7792	4,4	0,1	-1,9	4,8			neidentifikována
	275	9705	8021	7852	7,3	-0,8	-1,6	7,5			neidentifikována
	276	10658	8505	7789	11,8	1,5	-1,9	12,1			neidentifikována
	277	9632	6863	6856	6,9	-6,4	-6,4	11,4			neidentifikována
	278	9231	9152	6830	5,0	4,6	-6,5	9,4			neidentifikována
	279	10519	7587	7196	11,2	-2,9	-4,8	12,5			neidentifikována
	280	9276	8176	7817	5,2	-0,1	-1,8	5,5			neidentifikována
29	281	9699	8424	7919	7,2	1,1	-1,3	7,4	3,9	pohyb malé intenzity	neidentifikována
	282	10589	8438	7405	11,5	1,2	-3,8	12,1			neidentifikována
	283	11070	8192	6156	13,8	0,0	-9,7	16,9			neidentifikována
	284	10183	8033	6880	9,5	-0,8	-6,3	11,4			neidentifikována
	285	9593	8270	7219	6,7	0,4	-4,7	8,2			neidentifikována
	286	9296	8222	7713	5,3	0,1	-2,3	5,8			neidentifikována
	287	9711	8029	7528	7,3	-0,8	-3,2	8,0			neidentifikována
	288	10935	8113	7899	13,1	-0,4	-1,4	13,2			neidentifikována
	289	10733	7395	5034	12,2	-3,8	-15,1	19,8			neidentifikována
	290	9462	8543	6943	6,1	1,7	-6,0	8,7			neidentifikována
30	291	9594	7790	7354	6,7	-1,9	-4,0	8,1	3,9	pohyb malé intenzity	neidentifikována
	292	9569	8247	7591	6,6	0,3	-2,9	7,2			neidentifikována
	293	9547	8615	7487	6,5	2,0	-3,4	7,6			neidentifikována
	294	10733	8376	7717	12,2	0,9	-2,3	12,4			neidentifikována
	295	10633	8201	6769	11,7	0,0	-6,8	13,5			neidentifikována
	296	10786	8552	6539	12,4	1,7	-7,9	14,8			neidentifikována
	297	8879	8015	7522	3,3	-0,8	-3,2	4,7			neidentifikována
	298	9463	8148	7751	6,1	-0,2	-2,1	6,5			neidentifikována
	299	10051	7707	7025	8,9	-2,3	-5,6	10,8			neidentifikována
	300	10913	8402	7920	13,0	1,0	-1,3	13,1			neidentifikována

31	301	10131	8280	6690	9,3	0,4	-7,2	11,8	2,6	pohyb malé intenzity	neidentifikována
	302	10545	7460	6841	11,3	-3,5	-6,5	13,5			neidentifikována
	303	8972	8342	7677	3,7	0,7	-2,5	4,5			neidentifikována
	304	9654	8310	7490	7,0	0,6	-3,4	7,8			neidentifikována
	305	9802	8452	7549	7,7	1,3	-3,1	8,4			neidentifikována
	306	10344	8244	7490	10,3	0,3	-3,4	10,8			neidentifikována
	307	8894	7754	6298	3,4	-2,1	-9,1	9,9			neidentifikována
	308	10477	8798	6910	11,0	2,9	-6,1	12,9			neidentifikována
	309	8852	7970	7712	3,2	-1,1	-2,3	4,1			neidentifikována
	310	9701	7990	7769	7,2	-1,0	-2,0	7,6			neidentifikována
32	311	10407	8459	7557	10,6	1,3	-3,0	11,1	2,6	pohyb malé intenzity	neidentifikována
	312	9751	7716	7148	7,5	-2,3	-5,0	9,3			neidentifikována
	313	9463	8905	6835	6,1	3,4	-6,5	9,5			neidentifikována
	314	10350	7469	7174	10,3	-3,5	-4,9	11,9			neidentifikována
	315	9153	8321	7684	4,6	0,6	-2,4	5,2			neidentifikována
	316	9836	8449	7771	7,9	1,2	-2,0	8,2			neidentifikována
	317	10245	8395	7395	9,8	1,0	-3,8	10,6			neidentifikována
	318	10194	8279	6723	9,6	0,4	-7,0	11,9			neidentifikována
	319	9332	7453	6840	5,5	-3,5	-6,5	9,2			neidentifikována
	320	10384	8421	7030	10,5	1,1	-5,6	11,9			neidentifikována
33	321	9568	8098	7739	6,6	-0,4	-2,2	7,0	3,7	pohyb malé intenzity	neidentifikována
	322	9691	7649	7573	7,2	-2,6	-3,0	8,2			neidentifikována
	323	11029	8683	7757	13,6	2,4	-2,1	14,0			neidentifikována
	324	10936	7095	5812	13,1	-5,2	-11,4	18,2			neidentifikována
	325	9895	8246	7142	8,2	0,3	-5,0	9,6			neidentifikována
	326	9587	8015	7433	6,7	-0,8	-3,6	7,7			neidentifikována
	327	9549	8373	7727	6,5	0,9	-2,2	6,9			neidentifikována
	328	9931	8450	7637	8,3	1,2	-2,7	8,8			neidentifikována
	329	10503	8668	7436	11,1	2,3	-3,6	11,9			neidentifikována
	330	11437	8357	6124	15,5	0,8	-9,9	18,5			neidentifikována
34	331	9920	8209	6882	8,3	0,1	-6,3	10,4	3,7	pohyb malé intenzity	neidentifikována
	332	9760	8588	7191	7,5	1,9	-4,8	9,1			neidentifikována
	333	9329	8129	7765	5,5	-0,3	-2,0	5,8			neidentifikována
	334	9728	8177	7720	7,4	-0,1	-2,3	7,7			neidentifikována
	335	10736	8591	7583	12,2	1,9	-2,9	12,7			neidentifikována
	336	10741	7305	6163	12,2	-4,2	-9,7	16,2			neidentifikována
	337	9831	8607	6737	7,9	2,0	-7,0	10,7			neidentifikována
	338	9434	8028	7383	6,0	-0,8	-3,9	7,1			neidentifikována
	339	9304	8450	7621	5,3	1,2	-2,7	6,1			neidentifikována
	340	9890	8376	7657	8,1	0,9	-2,6	8,6			neidentifikována
35	341	10749	8469	7593	12,3	1,3	-2,9	12,7	3,9	pohyb malé intenzity	neidentifikována
	342	10844	8655	6634	12,7	2,2	-7,5	14,9			neidentifikována
	343	10965	8672	6393	13,3	2,3	-8,6	16,0			neidentifikována
	344	9006	7925	7472	3,9	-1,3	-3,4	5,4			neidentifikována
	345	9548	8056	7848	6,5	-0,6	-1,6	6,7			neidentifikována
	346	9763	7730	7383	7,5	-2,2	-3,9	8,7			neidentifikována
	347	11305	8685	7906	14,9	2,4	-1,4	15,2			neidentifikována
	348	11110	8657	6509	14,0	2,2	-8,1	16,3			neidentifikována
	349	10427	7182	6851	10,7	-4,8	-6,4	13,4			neidentifikována
	350	9058	8310	7570	4,2	0,6	-3,0	5,1			neidentifikována
36	351	9501	8367	7578	6,3	0,8	-2,9	7,0	3,9	pohyb malé intenzity	neidentifikována
	352	9809	8720	7203	7,8	2,5	-4,7	9,4			neidentifikována
	353	10852	8128	7955	12,7	-0,3	-1,1	12,8			neidentifikována
	354	10390	7706	6661	10,5	-2,3	-7,3	13,0			neidentifikována
	355	10655	8781	6406	11,8	2,8	-8,6	14,8			neidentifikována
	356	8920	8233	7619	3,5	0,2	-2,7	4,4			neidentifikována
	357	9588	8018	7644	6,7	-0,8	-2,6	7,2			neidentifikována
	358	10051	7927	7000	8,9	-1,3	-5,7	10,7			neidentifikována
	359	10298	8784	7941	10,1	2,8	-1,2	10,6			neidentifikována
	360	10863	8864	6640	12,8	3,2	-7,4	15,1			neidentifikována
37	361	10876	6834	6746	12,9	-6,5	-6,9	16,0	3,6	pohyb malé intenzity	neidentifikována
	362	8949	8388	7640	3,6	0,9	-2,6	4,6			neidentifikována
	363	9611	8314	7713	6,8	0,6	-2,3	7,2			neidentifikována
	364	10094	8673	7239	9,1	2,3	-4,6	10,5			neidentifikována
	365	9953	8210	7109	8,4	0,1	-5,2	9,9			neidentifikována
	366	9377	7659	6469	5,7	-2,5	-5,2	10,3			neidentifikována
	367	10145	8595	7080	9,4	1,9	-5,3	10,9			neidentifikována
	368	9048	8235	7753	4,1	0,2	-2,1	4,6			neidentifikována
	369	9638	8007	7901	6,9	-0,9	-1,4	7,1			neidentifikována
	370	10545	8484	7755	11,3	1,4	-2,1	11,6			neidentifikována
38	371	9688	6852	6729	7,2	-6,4	-7,0	11,9	3,6	pohyb malé intenzity	neidentifikována
	372	9540	9042	6634	6,5	4,1	-7,5	10,7			neidentifikována
	373	10206	7412	7274	9,7	-3,7	-4,4	11,2			neidentifikována
	374	9185	8532	7772	4,8	1,6	-2,0	5,4			neidentifikována
	375	9921	8327	7804	8,3	0,7	-1,9	8,5			neidentifikována
	376	10919	8789	7533	13,1	2,9	-3,2	13,7			neidentifikována
	377	10662	8761	5583	11,8	2,7	-12,5	17,4			neidentifikována
	378	10582	8504	6591	11,5	1,5	-7,7	13,9			neidentifikována
	379	9333	8147	7293	5,5	-0,2	-4,3	7,0			neidentifikována
	380	9212	8049	7960	4,9	-0,7	-1,1	5,1			neidentifikována

39	381	9960	7832	7292	8,5	-1,7	-4,3	9,7	3,5	pohyb malé intenzity	neidentifikována
	382	10826	8376	7802	12,6	0,9	-1,9	12,8			neidentifikována
	383	10552	8380	6575	11,3	0,9	-7,7	13,7			neidentifikována
	384	10474	7213	6731	10,9	-4,7	-7,0	13,8			neidentifikována
	385	8937	8396	7696	3,6	1,0	-2,4	4,4			neidentifikována
	386	9654	8411	7516	7,0	1,1	-3,2	7,8			neidentifikována
	387	9713	8521	7293	7,3	1,6	-4,3	8,6			neidentifikována
	388	9521	8443	5658	6,4	1,2	-12,1	13,8			neidentifikována
	389	9586	7836	6573	6,7	-1,7	-7,8	10,4			neidentifikována
	390	9951	8272	7097	8,4	0,4	-5,2	9,9			neidentifikována
40	391	9204	8023	7742	4,9	-0,8	-2,2	5,4	3,5	pohyb malé intenzity	neidentifikována
	392	9565	8342	7868	6,6	0,7	-1,5	6,8			neidentifikována
	393	10701	8814	7464	12,0	3,0	-3,5	12,9			neidentifikována
	394	9815	6633	5888	7,8	-7,5	-11,0	15,4			neidentifikována
	395	9861	8734	6924	8,0	2,6	-6,1	10,4			neidentifikována
	396	9718	7713	7404	7,3	-2,3	-3,8	8,5			neidentifikována
	397	9291	8378	7656	5,3	0,9	-2,6	5,9			neidentifikována
	398	9586	8457	7935	6,7	1,3	-1,2	6,9			neidentifikována
	399	10949	7837	7524	13,2	-1,7	-3,2	13,7			neidentifikována
	400	11329	8917	6597	15,0	3,5	-7,6	17,2			neidentifikována
41	401	10423	8367	6785	10,7	0,8	-6,7	12,7	3,8	pohyb malé intenzity	neidentifikována
	402	9593	8265	7296	6,7	0,4	-4,3	8,0			neidentifikována
	403	9244	8178	7821	5,0	-0,1	-1,8	5,3			neidentifikována
	404	9722	7977	7583	7,3	-1,0	-2,9	8,0			neidentifikována
	405	10994	8266	7790	13,4	0,4	-1,9	13,6			neidentifikována
	406	11346	7760	6349	15,1	-2,1	-8,8	17,6			neidentifikována
	407	9898	8407	6807	8,2	1,0	-6,6	10,6			neidentifikována
	408	9288	7919	7420	5,3	-1,3	-3,7	6,6			neidentifikována
	409	9520	8313	7523	6,4	0,6	-3,2	7,1			neidentifikována
	410	9610	8530	7666	6,8	1,6	-2,5	7,4			neidentifikována
42	411	11009	8539	7524	13,5	1,7	-3,2	14,0	3,8	pohyb malé intenzity	neidentifikována
	412	10556	8947	6658	11,3	3,6	-7,3	14,0			neidentifikována
	413	10650	8568	6554	11,8	1,8	-7,8	14,3			neidentifikována
	414	9228	8171	7400	5,0	-0,1	-3,8	6,2			neidentifikována
	415	9434	8020	7685	6,0	-0,8	-2,4	6,5			neidentifikována
	416	9854	7584	7553	8,0	-2,9	-3,1	9,0			neidentifikována
	417	10859	8895	7978	12,8	3,4	-1,0	13,3			neidentifikována
	418	11210	8386	6636	14,5	0,9	-7,4	16,3			neidentifikována
	419	10003	7216	6940	8,7	-4,7	-6,0	11,5			neidentifikována
	420	9103	8107	7801	4,4	-0,4	-1,9	4,8			neidentifikována
43	421	9716	8436	7653	7,3	1,2	-2,6	7,8	6,7	pohyb velké intenzity	neidentifikována
	422	11194	8274	7570	14,4	0,4	-3,0	14,7			neidentifikována
	423	10803	8317	6970	12,5	0,6	-5,8	13,8			neidentifikována
	424	10382	8489	6615	10,5	1,4	-7,5	13,0			neidentifikována
	425	9589	8361	6924	6,7	0,8	-6,1	9,1			neidentifikována
	426	8836	8186	8234	3,1	0,0	0,2	3,1			neidentifikována
	427	10269	8229	7085	10,0	0,2	-5,3	11,3			neidentifikována
	428	10212	8377	6861	9,7	0,9	-6,4	11,6			neidentifikována
	429	8498	7955	6551	1,5	-1,1	-7,9	8,1			neidentifikována
	430	10754	7857	6233	12,3	-1,6	-9,4	15,5			neidentifikována
44	431	10177	7658	7244	9,5	-2,6	-4,5	10,8	6,7	pohyb velké intenzity	neidentifikována
	432	7876	8743	8344	-1,5	2,6	0,7	3,1			neidentifikována
	433	7874	8222	7626	-1,5	0,1	-2,7	3,1			neidentifikována
	434	12156	8132	4809	19,0	-0,3	-16,2	25,0			neidentifikována
	435	11637	7902	6506	16,5	-1,4	-8,1	18,4			neidentifikována
	436	7893	8307	8437	-1,4	0,6	1,2	1,9			neidentifikována
	437	8617	8676	7818	2,0	2,3	-1,8	3,6			neidentifikována
	438	11914	8401	4999	17,8	1,0	-15,3	23,5			neidentifikována
	439	11617	8577	6777	16,4	1,8	-6,8	17,8			neidentifikována
	440	7711	8076	8571	-2,3	-0,6	1,8	3,0			neidentifikována
45	441	8606	7925	8416	2,0	-1,3	1,1	2,6	11,0	pohyb velké intenzity	neidentifikována
	442	12706	8185	3851	21,6	0,0	-20,8	30,0			neidentifikována
	443	12004	7241	6418	18,3	-4,6	-8,5	20,7			neidentifikována
	444	7420	8147	8375	-3,7	-0,2	0,9	3,8			neidentifikována
	445	8235	8550	7625	0,2	1,7	-2,7	3,2			neidentifikována
	446	12671	6908	5000	21,5	-6,1	-15,3	27,1			neidentifikována
	447	10609	8196	6892	11,6	0,0	-6,2	13,1			neidentifikována
	448	8384	8557	8637	0,9	1,8	2,1	2,9			neidentifikována
	449	8633	8443	8672	2,1	1,2	2,3	3,4			neidentifikována
	450	13051	7169	4402	23,3	-4,9	-18,1	29,9			neidentifikována
46	451	10985	8550	6724	13,4	1,7	-7,0	15,2	11,0	pohyb velké intenzity	neidentifikována
	452	7399	7604	8838	-3,8	-2,8	3,1	5,6			neidentifikována
	453	8957	8531	8410	3,7	1,6	1,0	4,1			neidentifikována
	454	13795	8199	4385	26,8	0,0	-18,2	32,4			neidentifikována
	455	11834	8307	7286	17,5	0,6	-4,3	18,0			neidentifikována
	456	7609	8411	8619	-2,8	1,1	2,1	3,6			neidentifikována
	457	8977	8546	8205	3,8	1,7	0,1	4,1			neidentifikována
	458	12795	7377	4720	22,1	-3,9	-16,6	27,9			neidentifikována
	459	12009	7609	6527	18,3	-2,8	-8,0	20,1			neidentifikována
	460	7902	8266	8541	-1,4	0,4	1,7	2,2			neidentifikována

47	461	9548	8747	8195	6,5	2,7	0,0	7,0	12,6	pohyb velké intenzity	neidentifikována
	462	15830	7826	6852	36,6	-1,7	-6,4	37,2			neidentifikována
	463	10568	6788	7433	11,4	-6,7	-3,6	13,7			neidentifikována
	464	7188	8232	8923	-4,8	0,2	3,5	6,0			neidentifikována
	465	8982	8560	8381	3,8	1,8	0,9	4,3			neidentifikována
	466	14939	6425	3474	32,3	-8,5	-22,6	40,3			neidentifikována
	467	11924	8113	6815	17,9	-0,4	-6,6	19,1			neidentifikována
	468	7405	8343	8497	-3,8	0,7	1,5	4,1			neidentifikována
	469	9252	8723	8138	5,1	2,5	-0,3	5,7			neidentifikována
	470	12945	9252	4662	22,8	5,1	-16,9	28,8			neidentifikována
48	471	11936	8771	6749	17,9	2,8	-6,9	19,4	12,6	pohyb velké intenzity	neidentifikována
	472	7352	7597	8397	-4,0	-2,8	1,0	5,0			neidentifikována
	473	9195	8368	8154	4,8	0,8	-0,2	4,9			neidentifikována
	474	13696	7415	3852	26,4	-3,7	-20,8	33,8			neidentifikována
	475	11552	7946	6722	16,1	-1,2	-7,0	17,6			neidentifikována
	476	7263	7842	8347	-4,4	-1,7	0,7	4,8			neidentifikována
	477	9571	8759	8403	6,6	2,7	1,0	7,2			neidentifikována
	478	14746	8842	3816	31,4	3,1	-21,0	37,9			neidentifikována
	479	11492	8100	7077	15,8	-0,4	-5,3	16,7			neidentifikována
	480	7206	8411	8703	-4,7	1,1	2,5	5,4			neidentifikována
49	481	9423	8293	8603	5,9	0,5	2,0	6,2	9,0	pohyb velké intenzity	neidentifikována
	482	13586	7506	4110	25,8	-3,3	-19,5	32,6			neidentifikována
	483	11033	8177	6986	13,6	-0,1	-5,8	14,8			neidentifikována
	484	7418	8138	8570	-3,7	-0,3	1,8	4,1			neidentifikována
	485	8949	8917	7923	3,6	3,5	-1,3	5,2			neidentifikována
	486	12582	6682	6002	21,0	-7,2	-10,5	24,6			neidentifikována
	487	10992	8503	7057	13,4	1,5	-5,4	14,6			neidentifikována
	488	7463	8614	8753	-3,5	2,0	2,7	4,8			neidentifikována
	489	7193	8701	5790	-4,8	2,4	-11,5	12,7			neidentifikována
	490	12178	9386	5889	19,1	5,7	-11,0	22,8			neidentifikována
50	491	10174	7557	7439	9,5	-3,0	-3,6	10,6	9,0	pohyb velké intenzity	neidentifikována
	492	7553	7935	8266	-3,1	-1,2	0,4	3,3			neidentifikována
	493	7967	8088	7575	-1,1	-0,5	-3,0	3,2			neidentifikována
	494	11748	6224	6525	17,0	-9,4	-8,0	21,0			neidentifikována
	495	10504	8418	7198	11,1	1,1	-4,8	12,1			neidentifikována
	496	8056	8670	8224	-0,6	2,3	0,2	2,4			neidentifikována
	497	7776	7825	6645	-2,0	-1,8	-7,4	7,9			neidentifikována
	498	14119	8978	6302	28,4	3,8	-9,0	30,0			neidentifikována
	499	10429	8349	7920	10,7	0,8	-1,3	10,8			neidentifikována
	500	8278	8964	7678	0,4	3,7	-2,5	4,5			neidentifikována
51	501	9670	8908	6201	7,1	3,4	-9,5	12,4	7,3	pohyb velké intenzity	neidentifikována
	502	12669	8538	6416	21,4	1,7	-8,5	23,1			neidentifikována
	503	6591	8263	8722	-7,7	0,3	2,5	8,1			neidentifikována
	504	8453	8378	7575	1,3	0,9	-3,0	3,3			neidentifikována
	505	12299	8756	7795	19,7	2,7	-1,9	20,0			neidentifikována
	506	11028	9687	6494	13,6	7,2	-8,1	17,4			neidentifikována
	507	7470	8872	8538	-3,5	3,3	1,7	5,0			neidentifikována
	508	9749	8996	7139	7,5	3,9	-5,0	9,8			neidentifikována
	509	12607	9270	5405	21,2	5,2	-13,3	25,5			neidentifikována
	510	11465	6989	7091	15,7	-5,8	-5,3	17,5			neidentifikována
52	511	6390	8129	8534	-8,6	-0,3	1,6	8,8	7,3	pohyb velké intenzity	neidentifikována
	512	8728	8217	7932	2,6	0,1	-1,2	2,9			neidentifikována
	513	11977	8823	5825	18,1	3,0	-11,3	21,6			neidentifikována
	514	10875	9037	6923	12,9	4,1	-6,1	14,8			neidentifikována
	515	7523	8509	8437	-3,2	1,5	1,2	3,7			neidentifikována
	516	9574	9279	6809	6,6	5,2	-6,6	10,7			neidentifikována
	517	12589	9385	5918	21,1	5,7	-10,9	24,4			neidentifikována
	518	11535	7318	6890	16,0	-4,2	-6,2	17,7			neidentifikována
	519	7318	7636	8724	-4,2	-2,7	2,6	5,6			neidentifikována
	520	9014	8122	7020	3,9	-0,3	-5,6	6,9			neidentifikována
53	521	10598	9905	6419	11,5	8,2	-8,5	16,5	12,4	pohyb velké intenzity	neidentifikována
	522	9000	8822	7652	3,9	3,0	-2,6	5,6			neidentifikována
	523	7702	7697	8267	-2,3	-2,4	0,4	3,3			neidentifikována
	524	7601	8115	7810	-2,8	-0,4	-1,8	3,4			neidentifikována
	525	12033	5622	6218	18,4	-12,3	-9,5	24,1			neidentifikována
	526	10776	8812	7444	12,4	3,0	-3,6	13,2			neidentifikována
	527	7535	8822	8460	-3,1	3,0	1,3	4,5			neidentifikována
	528	7760	8418	6873	-2,1	1,1	-6,3	6,7			neidentifikována
	529	13274	8730	5752	24,3	2,6	-11,7	27,1			neidentifikována
	530	10372	7849	7460	10,4	-1,6	-3,5	11,1			neidentifikována
54	531	7462	8180	8012	-3,5	-0,1	-0,9	3,6	12,4	pohyb velké intenzity	neidentifikována
	532	6478	7223	6027	-8,2	-4,6	-10,4	14,0			neidentifikována
	533	12450	7403	6897	20,4	-3,8	-6,2	21,7			neidentifikována
	534	8947	8007	7644	3,6	-0,9	-2,6	4,6			neidentifikována
	535	7847	8390	7844	-1,6	1,0	-1,7	2,5			neidentifikována
	536	4777	9780	16384	-16,4	7,6	39,2	43,2			neidentifikována
	537	11415	8934	6732	15,4	3,6	-7,0	17,3			neidentifikována
	538	9120	8731	7800	4,4	2,6	-1,9	5,5			neidentifikována
	539	8287	9162	7015	0,5	4,7	-5,6	7,3			neidentifikována
	540	4269	4936	260	-18,8	-15,6	-38,0	45,2			neidentifikována

55	541	11168	6953	7282	14,3	-5,9	-4,4	16,0	8,9	pohyb velké intenzity	neidentifikována
	542	7326	7668	7717	-4,1	-2,5	-2,3	5,3			neidentifikována
	543	7875	8507	8045	-1,5	1,5	-0,7	2,3			neidentifikována
	544	11814	8845	5888	17,4	3,1	-11,0	20,8			neidentifikována
	545	10608	8715	6654	11,6	2,5	-7,4	13,9			neidentifikována
	546	6823	9016	8050	-6,6	4,0	-0,7	7,7			neidentifikována
	547	9081	8636	7907	4,3	2,1	-1,4	5,0			neidentifikována
	548	12388	8847	4684	20,1	3,1	-16,8	26,4			neidentifikována
	549	11799	7631	7042	17,3	-2,7	-5,5	18,3			neidentifikována
	550	7480	8020	8726	-3,4	-0,8	2,6	4,3			neidentifikována
56	551	9073	8432	8200	4,2	1,2	0,0	4,4	12,5	pohyb velké intenzity	neidentifikována
	552	13112	7723	4031	23,6	-2,2	-19,9	30,9			neidentifikována
	553	11168	7568	6898	14,3	-3,0	-6,2	15,8			neidentifikována
	554	7272	7296	8944	-4,4	-4,3	3,6	7,1			neidentifikována
	555	8030	8627	7468	-0,8	2,1	-3,5	4,1			neidentifikována
	556	13284	6785	6543	24,4	-6,7	-7,9	26,5			neidentifikována
	557	10757	7965	7534	12,3	-1,1	-3,1	12,7			neidentifikována
	558	8202	9153	8274	0,1	4,6	0,4	4,6			neidentifikována
	559	8464	8241	7887	1,3	0,2	-1,5	2,0			neidentifikována
	560	12722	7542	7103	21,7	-3,1	-5,2	22,5			neidentifikována
57	561	10541	8587	7369	11,3	1,9	-3,9	12,1	10,0	pohyb velké intenzity	neidentifikována
	562	7753	7494	8214	-2,1	-3,3	0,1	3,9			neidentifikována
	563	7324	8549	7529	-4,2	1,7	-3,2	5,5			neidentifikována
	564	12381	7227	6999	20,1	-4,6	-5,7	21,4			neidentifikována
	565	9886	8315	7315	8,1	0,6	-4,2	9,2			neidentifikována
	566	8187	8835	8341	0,0	3,1	0,7	3,2			neidentifikována
	567	4629	9316	16384	-17,1	5,4	39,2	43,1			neidentifikována
	568	11241	8709	6522	14,6	2,5	-8,0	16,8			neidentifikována
	569	8879	9161	7969	3,3	4,6	-1,1	5,8			neidentifikována
	570	8411	9017	7323	1,1	4,0	-4,2	5,8			neidentifikována
58	571	4139	4484	16384	-19,4	-17,8	39,2	47,2	11,7	pohyb velké intenzity	neidentifikována
	572	10929	6945	6291	13,1	-6,0	-9,1	17,0			neidentifikována
	573	6942	8165	8154	-6,0	-0,1	-0,2	6,0			neidentifikována
	574	8402	8169	7537	1,0	-0,1	-3,1	3,3			neidentifikována
	575	10675	10436	5419	11,9	10,8	-13,3	20,8			neidentifikována
	576	11709	9623	5952	16,9	6,9	-10,7	21,1			neidentifikována
	577	8350	8549	8203	0,8	1,7	0,1	1,9			neidentifikována
	578	9064	8935	7556	4,2	3,6	-3,0	6,3			neidentifikována
	579	12262	5467	5340	19,5	-13,0	-13,7	27,1			neidentifikována
	580	11195	7114	7094	14,4	-5,2	-5,3	16,2			neidentifikována
59	581	6662	7953	8542	-7,3	-1,1	1,7	7,6	11,7	pohyb velké intenzity	neidentifikována
	582	8318	8278	7589	0,6	0,4	-2,9	3,0			neidentifikována
	583	11401	7076	5400	15,4	-5,3	-13,4	21,1			neidentifikována
	584	11971	7872	6833	18,1	-1,5	-6,5	19,3			neidentifikována
	585	7100	8855	8270	-5,2	3,2	0,4	6,1			neidentifikována
	586	9510	8662	7775	6,3	2,3	-2,0	7,0			neidentifikována
	587	12708	8527	6643	21,6	1,6	-7,4	22,9			neidentifikována
	588	11915	7258	7047	17,8	-4,5	-5,5	19,2			neidentifikována
	589	6861	7912	8456	-6,4	-1,3	1,3	6,6			neidentifikována
	590	8657	7943	7821	2,2	-1,2	-1,8	3,1			neidentifikována
60	591	11436	7209	4928	15,5	-4,7	-15,6	22,5	11,7	pohyb velké intenzity	neidentifikována
	592	11350	8530	6459	15,1	1,6	-8,3	17,3			neidentifikována
	593	6758	8505	8419	-6,9	1,5	1,1	7,1			neidentifikována
	594	9466	8540	8241	6,1	1,7	0,2	6,3			neidentifikována
	595	13900	8856	5311	27,3	3,2	-13,8	30,8			neidentifikována
	596	11013	7601	7350	13,5	-2,8	-4,0	14,4			neidentifikována
	597	7362	8666	8795	-4,0	2,3	2,9	5,4			neidentifikována
	598	9039	8654	8673	4,1	2,2	2,3	5,2			neidentifikována
	599	14854	6389	3109	31,9	-8,6	-24,3	41,1			neidentifikována
	600	11042	8271	7099	13,7	0,4	-5,2	14,6			neidentifikována
61	601	7584	6956	8828	-2,9	-5,9	3,1	7,3	11,7	pohyb velké intenzity	neidentifikována
	602	8750	8766	8457	2,7	2,8	1,3	4,0			neidentifikována
	603	14422	8073	4266	29,8	-0,6	-18,8	35,3			neidentifikována
	604	11424	8783	7003	15,5	2,8	-5,7	16,7			neidentifikována
	605	7686	8579	8685	-2,4	1,9	2,4	3,9			neidentifikována
	606	6992	8631	3782	-5,7	2,1	-21,1	22,0			neidentifikována
	607	11391	10180	6238	15,3	9,5	-9,4	20,3			neidentifikována
	608	8971	8012	8089	3,7	-0,9	-0,5	3,9			neidentifikována
	609	8334	8829	7608	0,7	3,1	-2,8	4,2			neidentifikována
	610	4531	5127	16384	-17,5	-14,7	39,2	45,4			neidentifikována
62	611	10518	6315	6650	11,1	-9,0	-7,4	16,1	11,7	pohyb velké intenzity	neidentifikována
	612	7132	8404	8297	-5,1	1,0	0,5	5,2			neidentifikována
	613	8186	8250	7627	0,0	0,3	-2,7	2,7			neidentifikována
	614	13542	9189	7957	25,6	4,8	-1,1	26,1			neidentifikována
	615	10606	8853	6552	11,6	3,2	-7,9	14,3			neidentifikována
	616	7889	8438	8217	-1,4	1,2	0,1	1,9			neidentifikována
	617	9315	8467	7582	5,4	1,3	-2,9	6,3			neidentifikována
	618	13044	9559	6108	23,2	6,6	-10,0	26,1			neidentifikována
	619	11872	7110	7386	17,6	-5,2	-3,9	18,8			neidentifikována
	620	6396	7606	8512	-8,6	-2,8	1,5	9,2			neidentifikována



Graf zobrazující akcelerometrická data výše popsáního měření navrženým způsobem.