

Aplikace pro správu osobních financí

Instalační manuál prototypu aplikace

Bc. Filip Tesař

2014



Univerzita Tomáše Bati ve Zlíně
Fakulta aplikované informatiky

Úvod

Tento instalační manuál Vás provede instalací prototypu aplikace vytvořeného v rámci diplomové práce. Prototyp byl vytvořen primárně pro testování uživatelského rozhraní, neobsahuje všechnu funkcionalitu a nejedná se tedy o finální produkt. Je důrazně nedoporučeno tento prototyp používat pro případný ostrý provoz, protože pro ten nebyl zamýšlen.

Jedná se o serverovou webovou aplikaci postavenou na ASP.NET. Tuto aplikaci je možné nainstalovat i na běžný počítač s Windows Vista a vyšší. Popis instalačních kroků odpovídá instalaci na Windows 7.

Instalace

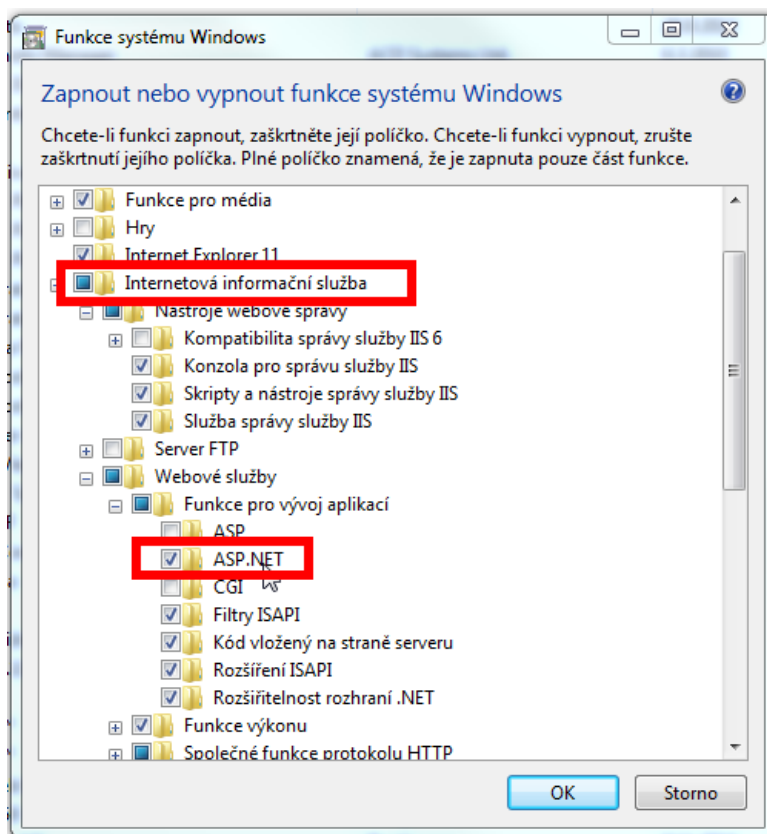
Instalace sestává z několika kroků (v závislosti na softwarovém vybavení konkrétního PC je možné, že některé z nich budete moci přeskočit):

1. Instalace .NET Framework 4.5

Na hostovacím PC musí být nainstalován *.NET Framework 4.5* (na DVD ve složce *ThirdParty* nebo je [ke stažení zde](#)).

2. Instalace IIS (Internetová informační služba) a ASP.NET

Otevřete **Ovládací panely > Programy a funkce** a v levém menu vyberte **Zapnout nebo vypnout funkce Windows**. V otevřené nabídce je nutné zapnout funkci **Internetová informační služba** a kromě možností, které jsou automaticky vybrány spolu s ní, je třeba ještě navíc zapnout funkci **Webové služby > Funkce pro vývoj aplikací > ASP.NET**:



3. Instalace SQL Serveru

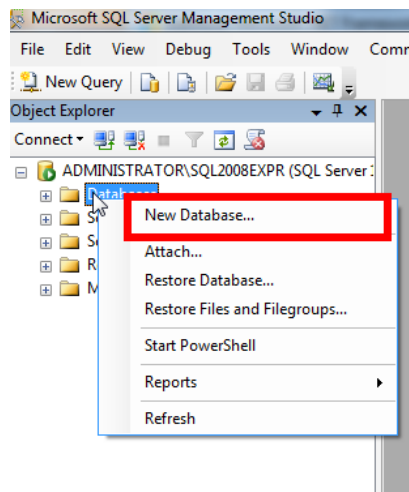
Aplikace je kompatibilní s databázovým systémem *Microsoft SQL Server*, doporučená verze je *SQL Server 2008 R2* nebo vyšší. Je možné nainstalovat edici *Express*, která je zdarma (na

DVD ve složce *ThirdParty* nebo [ke stažení zde](#)). Při instalaci je doporučeno aktivovat přihlašování k serveru přes jméno a heslo (heslo by mělo být dostatečně silné). Název serveru a přihlašovací údaje si uschovejte.

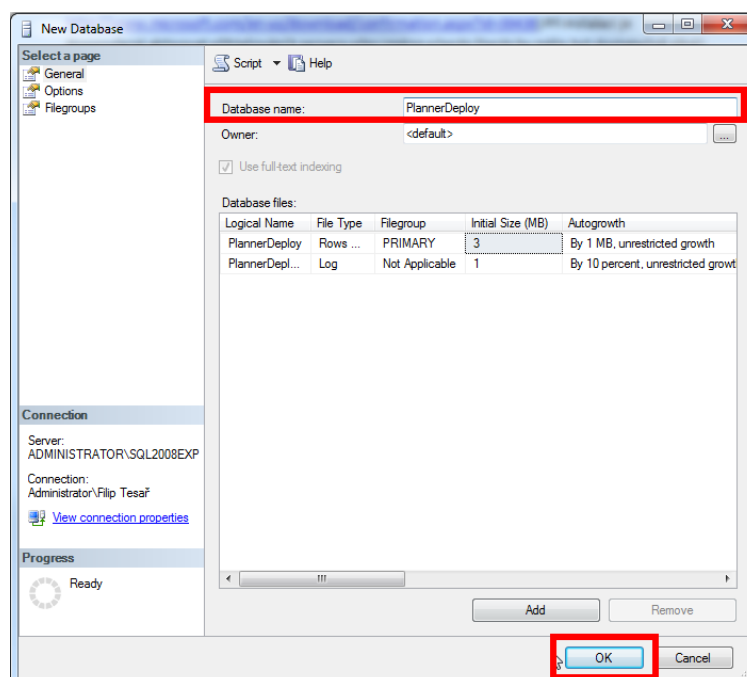
4. Vytvoření databáze

Nainstalujte *Microsoft SQL Server Management Studio* (na DVD ve složce *ThirdParty* nebo [ke stažení zde](#)). Po spuštění programu se přihlašte k nainstalovanému SQL serveru (*Server name* zadejte ve formátu **NAZEV_PC\NAZEV_SERVERU**, *Authentication* zvolte **SQL Server Authentication** a vyplňte přihlašovací údaje).

V levém menu klikněte pravým tlačítkem na **Databases** a zvolte **New Database**:



Zvolte název databáze a potvrďte OK:



Klikněte pravým tlačítkem myši na nově vytvořenou databázi a vyberte možnost **New Query**. Do otevřeného okna nakopírujte skript pro vytvoření databáze (na DVD ve složce **Compiled\Database\CreateDB.sql**). V prvním příkazu *USE [PF]* zaměňte **PF** za název vytvořené databáze.

Další možností je obnovení databáze ze zálohy, kdy v kontextovém menu místo *New Query* zvolíte **Restore Database** a vyberete soubor na DVD **Compiled\Database\Database.bak**.

5. Nasazení systému na server

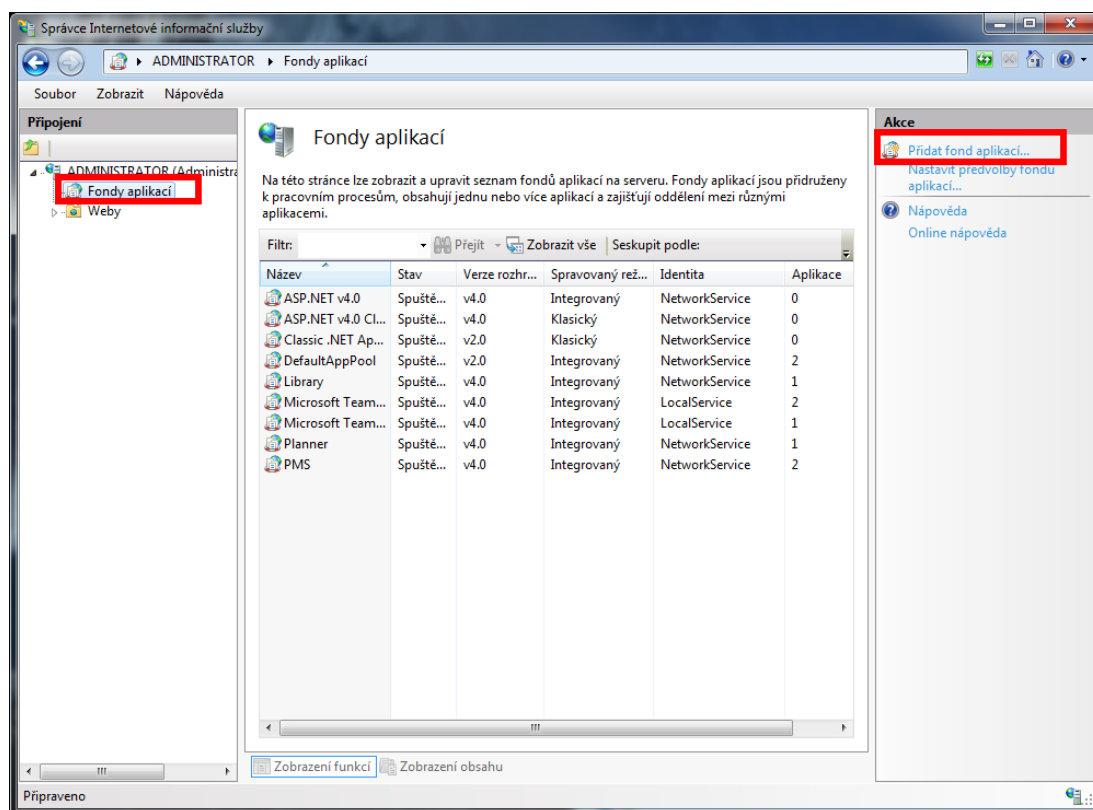
Většina následujících kroků bude prováděna v aplikaci **Správce Internetové informační služby**.

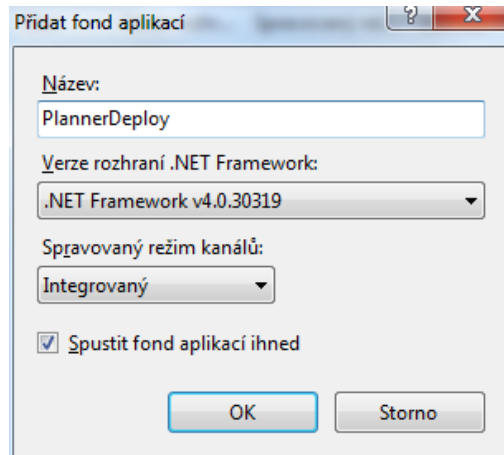
Kopírování souborů

Nejdříve zkopírujte dodané předkompilované soubory aplikace na server (typicky do složky **C:\inetpub\wwwroot\ZVOLENY_NAZEV_SLOZKY**).

Fond aplikací v IIS

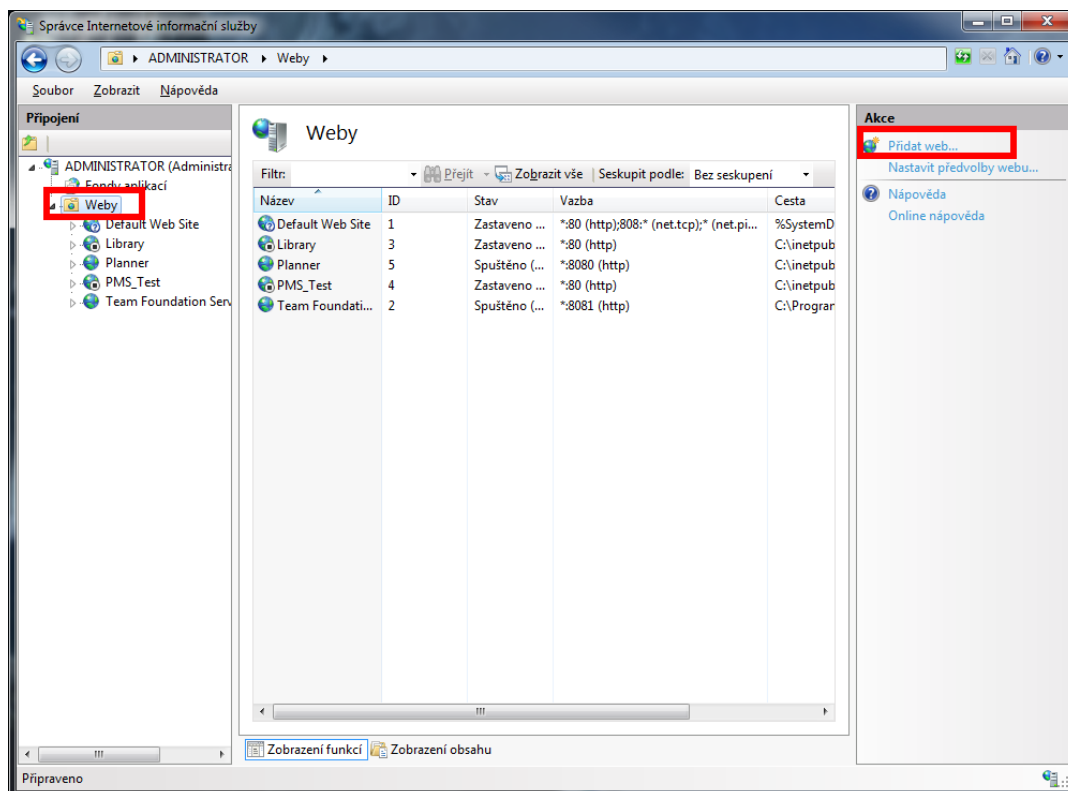
Vytvořte nový **Fond aplikací** a nastavte mu verzi rozhraní .NET Framework na *.NET Framework v4.0.xxxx* a zvolte režim *Integrovaný*. Poté nově vytvořený fond vyberte a v pravém sloupci zvolte **Upřesnit nastavení**, jako identitu zvolte **NetworkService**.



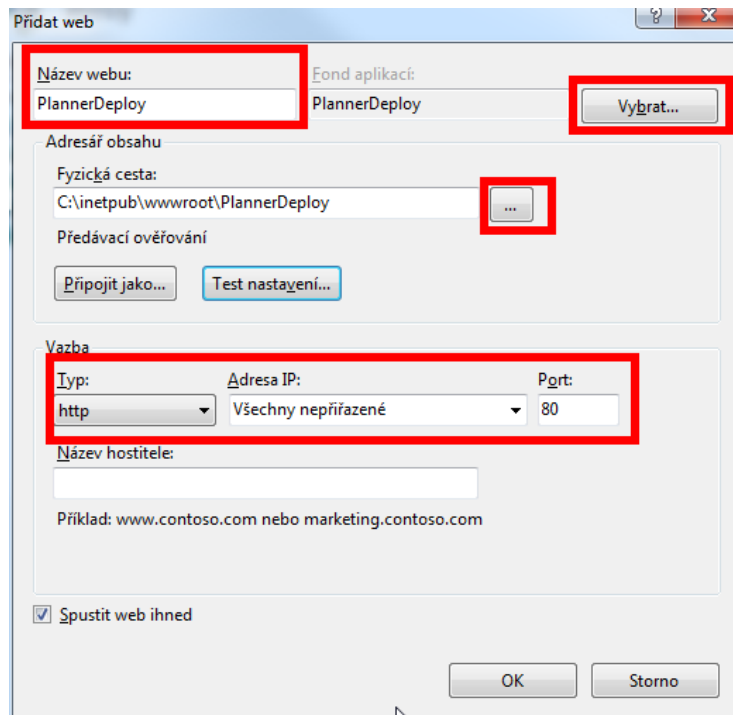


Web v IIS

Vytvořte nový web (**Weby**->**Přidat web...**):



Zvolte si název webu a vyberte dříve vytvořený Fond aplikací. Dále zvolte fyzickou cestu ke zkopírovaným souborům. Poté můžete upravit nastavení vazby webu:



6. Nastavení aplikace

Dále je nutné nastavit připojení k databázi v konfiguračním souboru aplikace (soubor **web.config** v kořenovém adresáři aplikace). V sekci `<configuration><connectionStrings>` upravte připojovací řetězec s názvem **PFModel** dle svých potřeb:

```
<add name="PFModel"
connectionString="metadata=res://*/PFModel.csd1|res://*/PFModel.ssd1
|res://*/PFModel.msl;provider=System.Data.SqlClient;provider
connection string=&quot;data source=SERVER;initial
catalog=DATABASE;user
id=USER;password=PASSWORD;MultipleActiveResultSets=True;App=EntityFr
amework&quot;; providerName="System.Data.EntityClient" />
```

7. Spuštění aplikace

Spusťte internetový prohlížeč (nejlépe *Mozilla Firefox* nebo *Google Chrome*) a do adresního řádku zadejte: `http://<adresa_serveru>:<port>`, kde `<adresa_serveru>` může být název počítače nebo jeho IP adresa. Pokud máte aplikaci nainstalovanou na stejném PC, na kterém ji chcete otevřít, můžete zvolit `localhost` nebo `127.0.0.1`. Místo `<port>` zadejte port, na kterém aplikace běží, pokud se jedná o standardní port 80, není jej třeba zadávat vůbec.