

PŘÍLOHA I: POSTUP APLIKACE PLEŤOVÉ MASKY A OTÁZKY

Jak masku správně nanášet:

- Nejprve je potřeba se odličít (odličovací mléko, micelární voda, pleťová voda, tonikum, čím jste zvyklí se odličovat)
- Poté naneste pleťovou masku rovnoměrně v jednotné vrstvě na celý obličej, vynechte okolí očí a úst
- Masku nechte působit 15 minut, poté ji smyjte vlažnou vodou
- V jednom dni by měla být nanесena na pokožku jen jedna koncentrace masky, udělejte jeden den pauzu

Otázky:

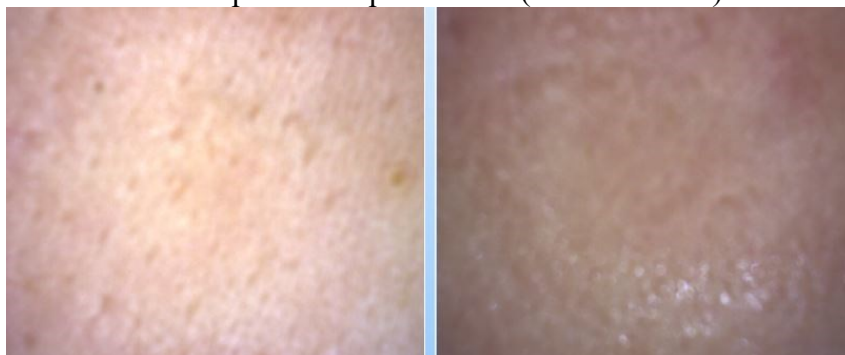
- 1) Jak se pleťová maska nanášela? Jaká byla konzistence z hlediska praktického použití?
- 2) Byla vůně pleťové masky přijatelná? Byla znát rozdílná vůně v jednotlivých pleťových maskách?
- 3) Šla pleťová maska dobře smýt?
- 4) Zaznamenali jste po aplikaci pleťové masky pozitivní účinky na pokožku?
- 5) Měli jste po nanесení pleťové masky nějaké nežádoucí reakce na pokožce?
- 6) Byl poznat rozdíl v pleťových maskách bez přídavku a s přídavkem potemníka moučného (1 a 2 %)?

Příloha II: Fotografie z visioscopu při aplikaci peelingu pro probanda číslo 1 pro první a druhé měření

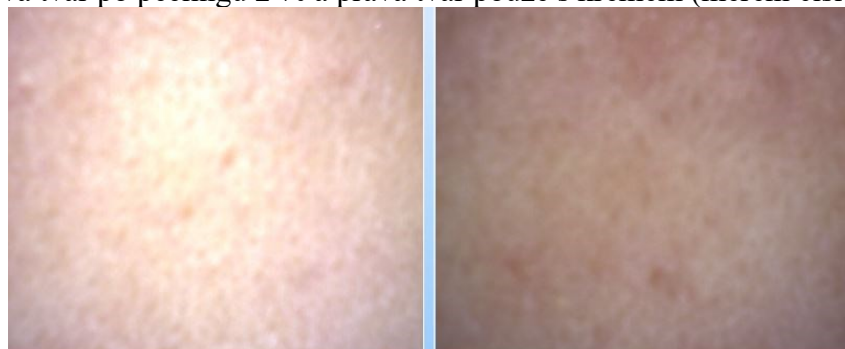
Levá a pravá tvář před měřením (měření číslo 1)



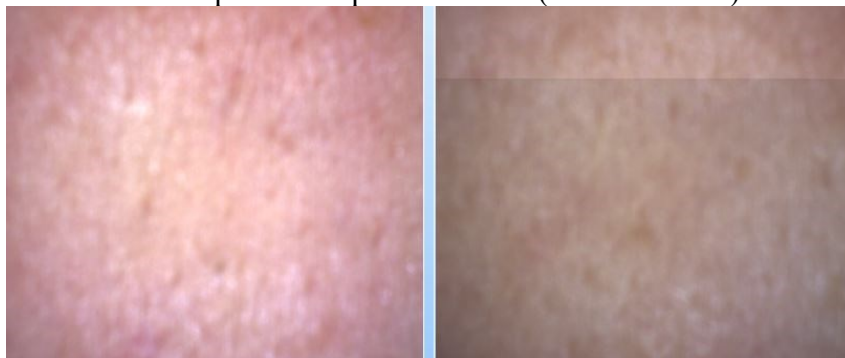
Levá a pravá tvář po odlíčení (měření číslo 1)



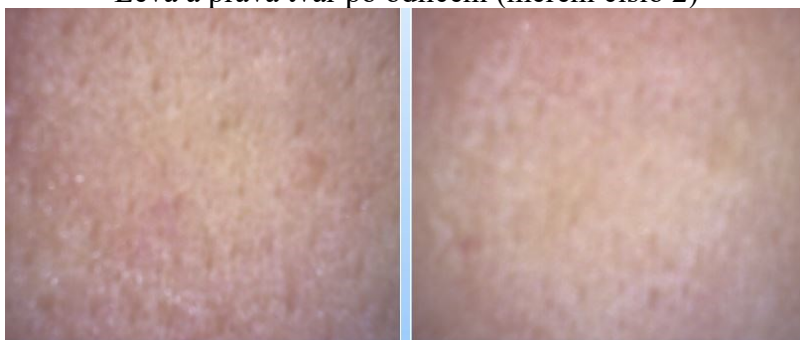
Levá tvář po peelingu 2 % a pravá tvář pouze s krémem (měření číslo 1)



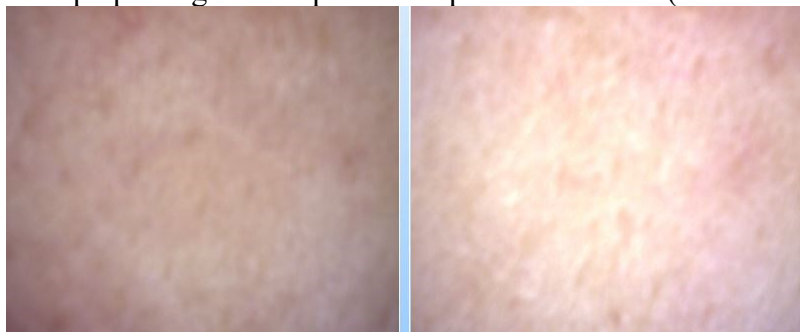
Levá a pravá tvář před měřením (měření číslo 2)



Levá a pravá tvář po odlíčení (měření číslo 2)

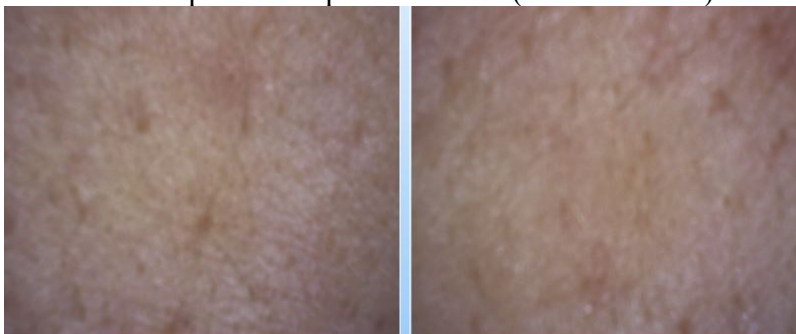


Levá tvář po peelingu 4 % a pravá tvář pouze s krémem (měření číslo 2)

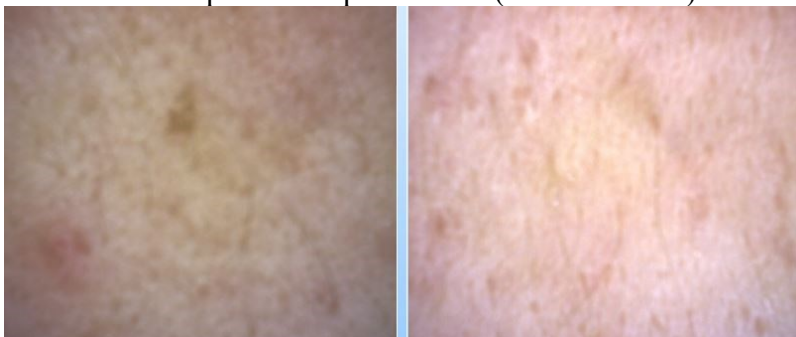


Příloha III: Fotografie z visioscopu při aplikaci peelingu pro probanda číslo 2 pro první a druhé měření

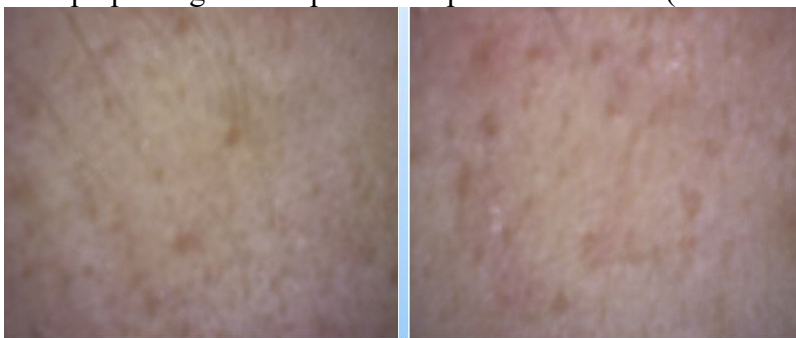
Levá a pravá tvář před měřením (měření číslo 1)



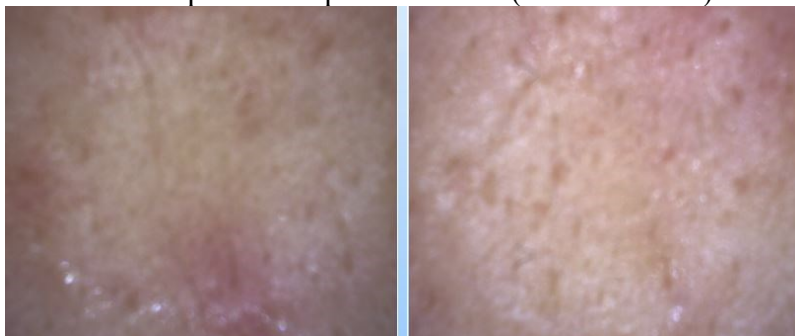
Levá a pravá tvář po odlíčení (měření číslo 1)



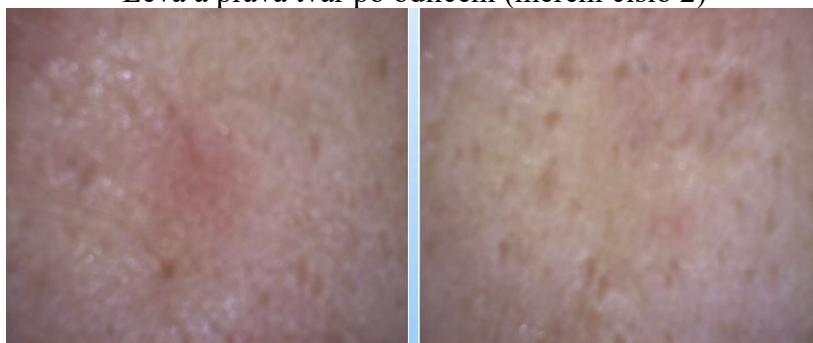
Levá tvář po peelingu 2 % a pravá tvář pouze s krémem (měření číslo 1)



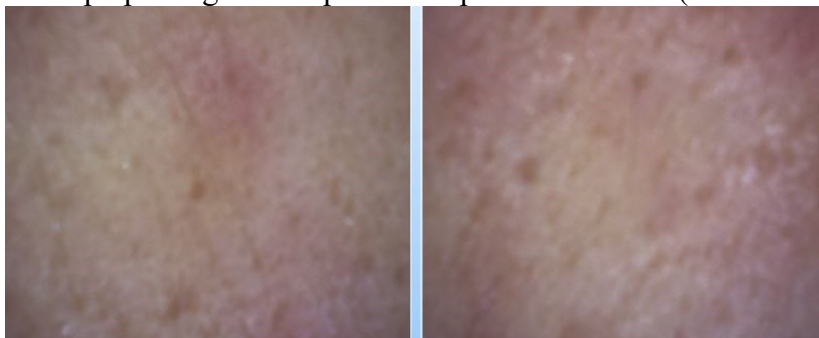
Levá a pravá tvář před měřením (měření číslo 2)



Levá a pravá tvář po odlíčení (měření číslo 2)

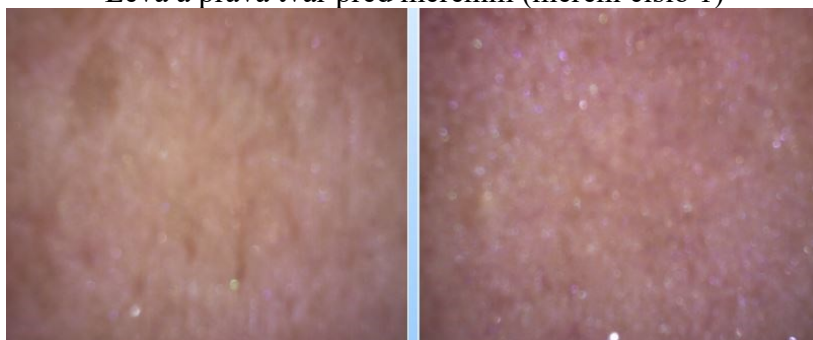


Levá tvář po peelingu 4 % a pravá tvář pouze s krémem (měření číslo 2)

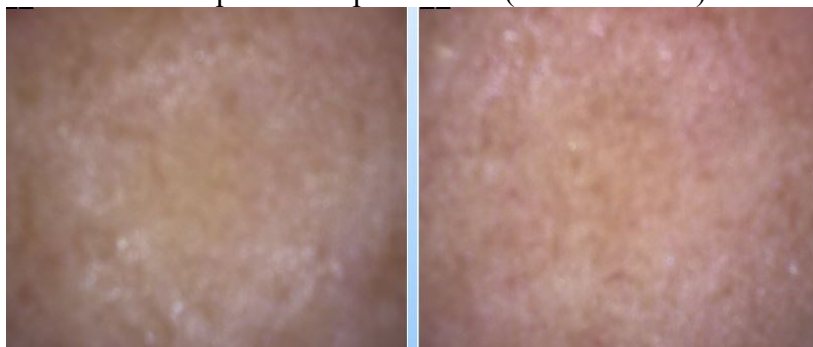


Příloha IV: Fotografie z visioscopu při aplikaci peelingu pro probanda číslo 3 pro první a druhé měření

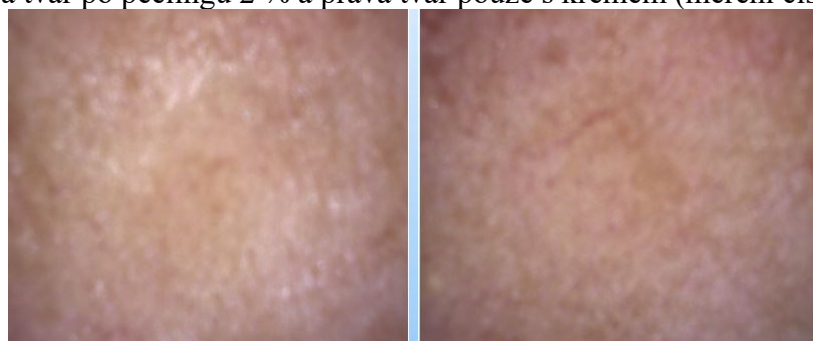
Levá a pravá tvář před měřením (měření číslo 1)



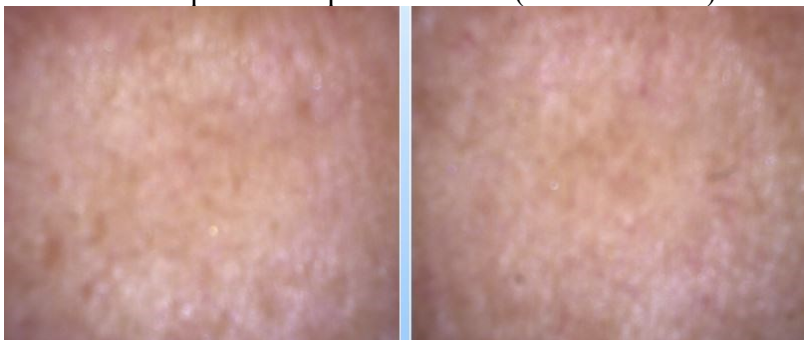
Levá a pravá tvář po odlíčení (měření číslo 1)



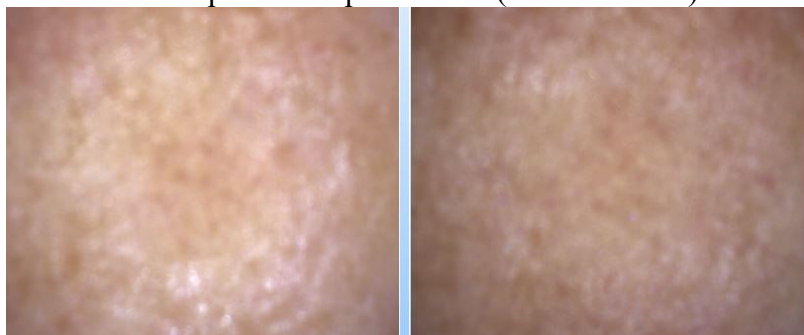
Levá tvář po peelingu 2 % a pravá tvář pouze s krémem (měření číslo 1)



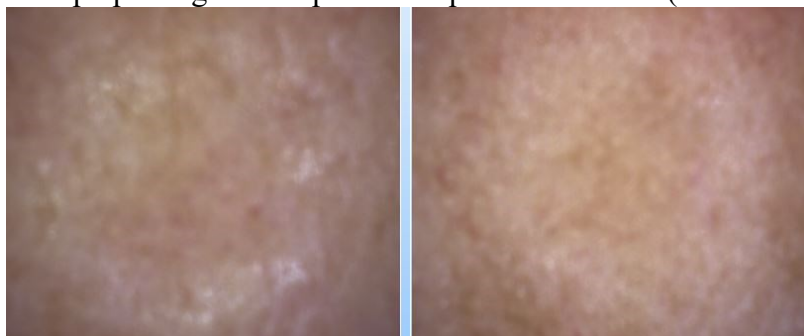
Levá a pravá tvář před měřením (měření číslo 2)



Levá a pravá tvář po odlíčení (měření číslo 2)

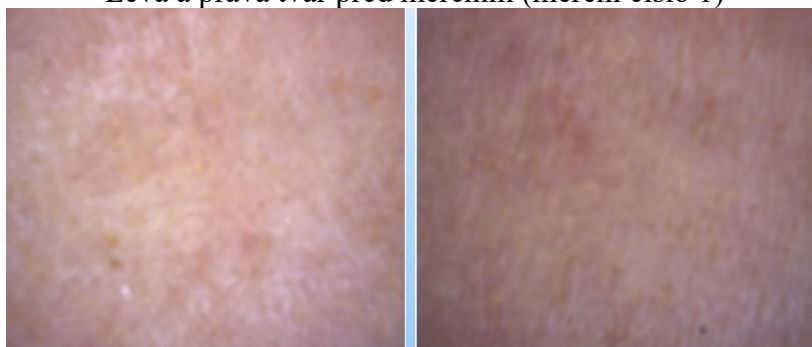


Levá tvář po peelingu 4 % a pravá tvář pouze s krémem (měření číslo 2)

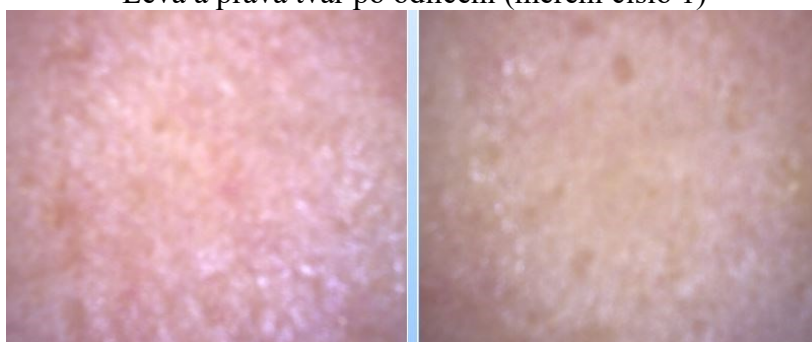


Příloha V: Fotografie z visioscopu při aplikaci peelingu pro probanda číslo 4 pro první a druhé měření

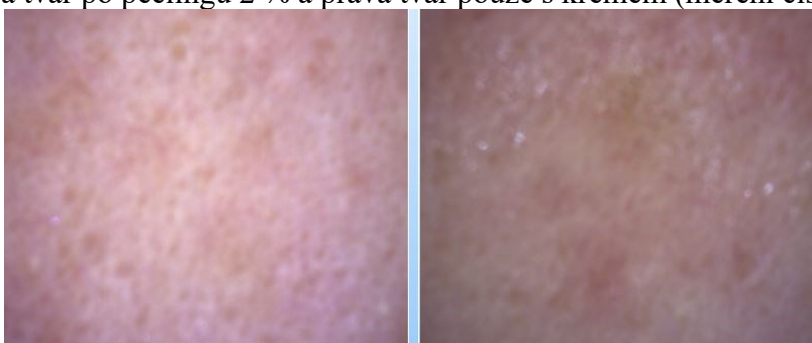
Levá a pravá tvář před měřením (měření číslo 1)



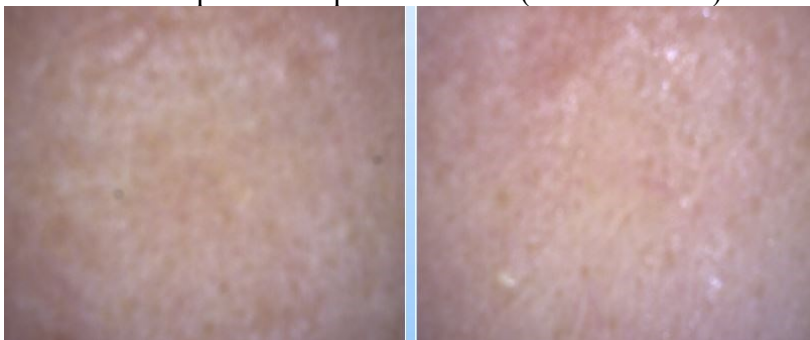
Levá a pravá tvář po odlíčení (měření číslo 1)



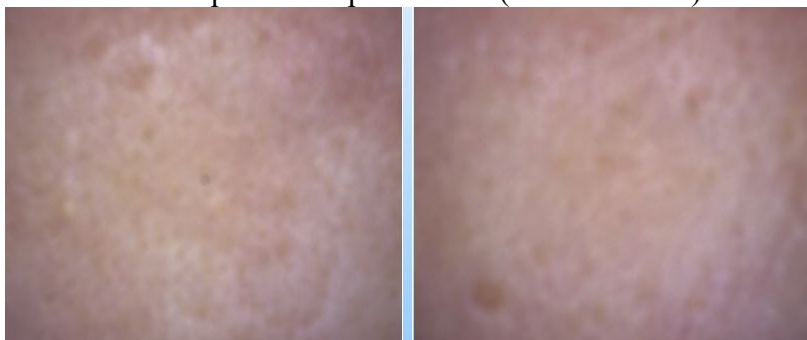
Levá tvář po peelingu 2 % a pravá tvář pouze s krémem (měření číslo 1)



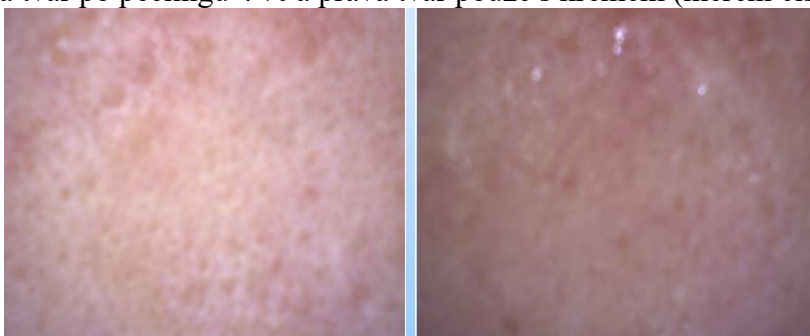
Levá a pravá tvář před měřením (měření číslo 2)



Levá a pravá tvář po odlíčení (měření číslo 2)

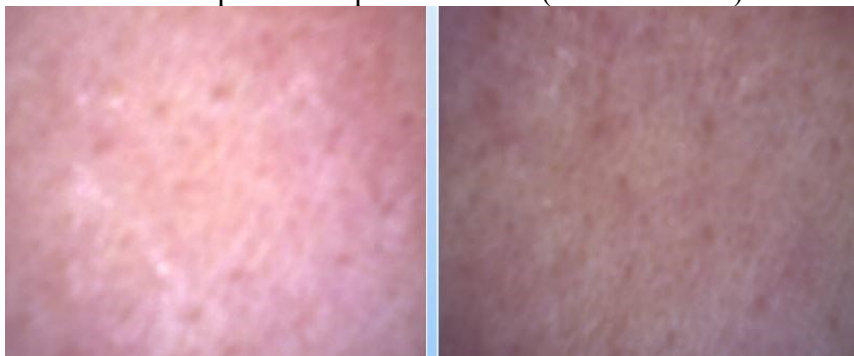


Levá tvář po peelingu 4 % a pravá tvář pouze s krémem (měření číslo 2)

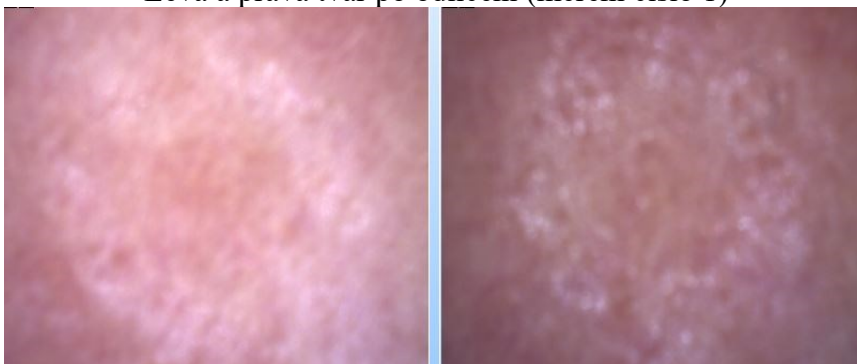


Příloha VI: Fotografie z visioscopu při aplikaci peelingu pro probanda číslo 5 pro první a druhé měření

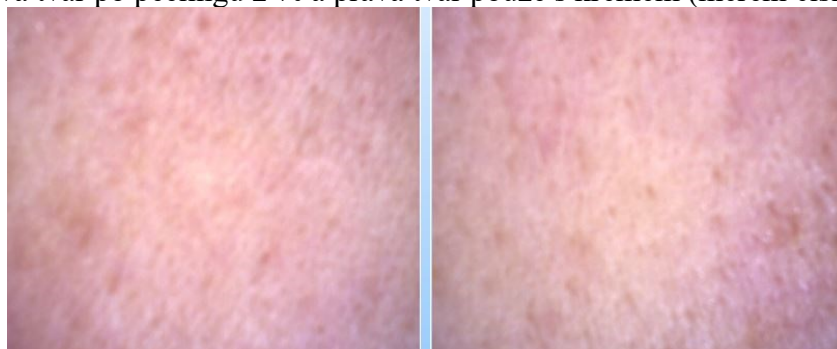
Levá a pravá tvář před měřením (měření číslo 1)



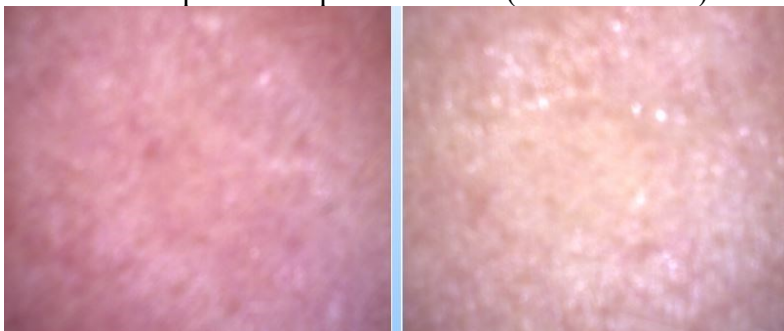
Levá a pravá tvář po odlíčení (měření číslo 1)



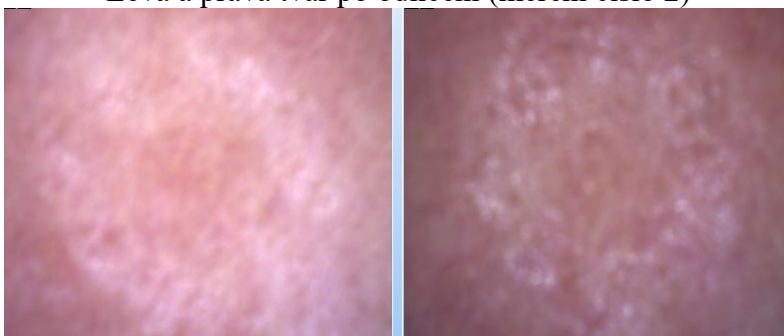
Levá tvář po peelingu 2 % a pravá tvář pouze s krémem (měření číslo 1)



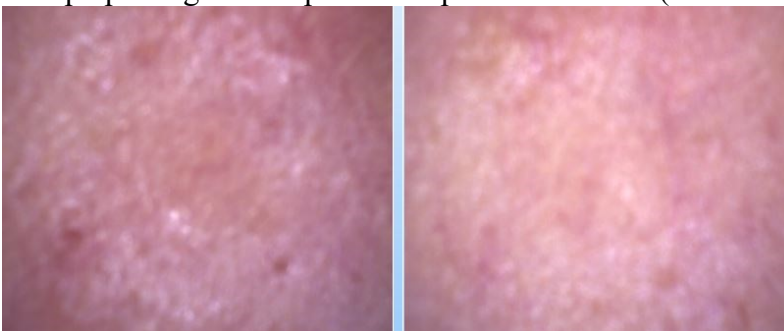
Levá a pravá tvář před měřením (měření číslo 2)



Levá a pravá tvář po odlíčení (měření číslo 2)

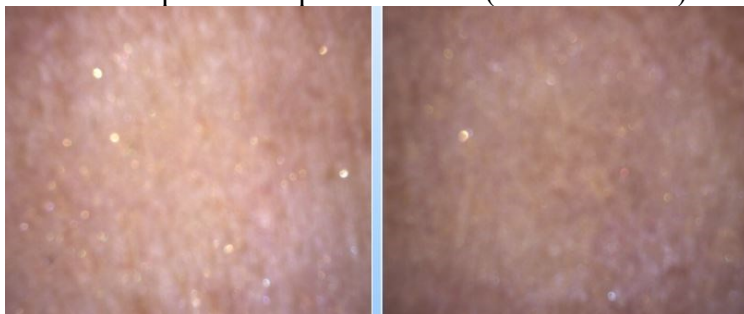


Levá tvář po peelingu 4 % a pravá tvář pouze s krémem (měření číslo 2)



Příloha VII: Fotografie z visioscopu při aplikaci peelingu pro probanda číslo 6 pro první a druhé měření

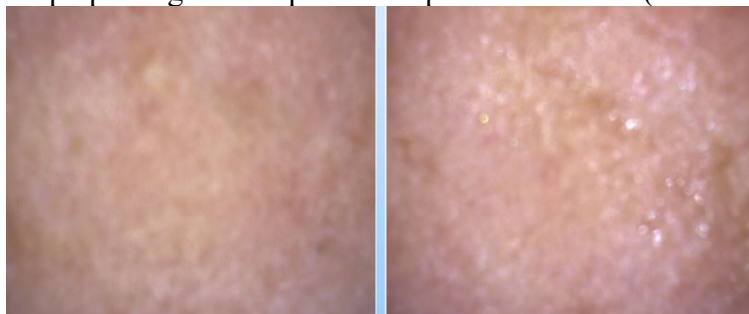
Levá a pravá tvář před měřením (měření číslo 1)



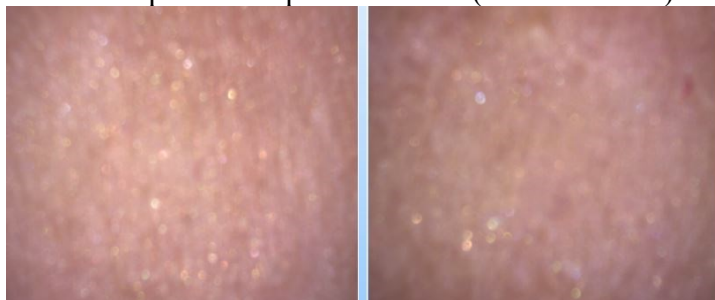
Levá a pravá tvář po odlíčení (měření číslo 1)



Levá tvář po peelingu 2 % a pravá tvář pouze s krémem (měření číslo 1)



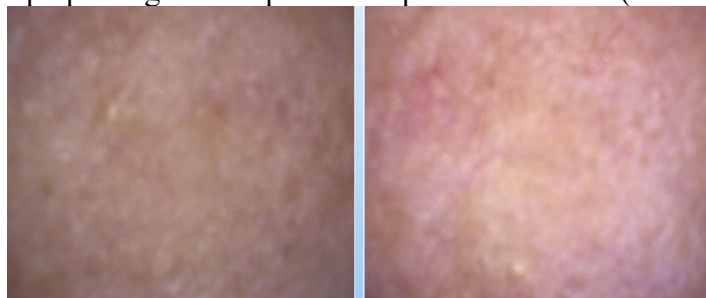
Levá a pravá tvář před měřením (měření číslo 2)



Levá a pravá tvář po odlíčení (měření číslo 2)

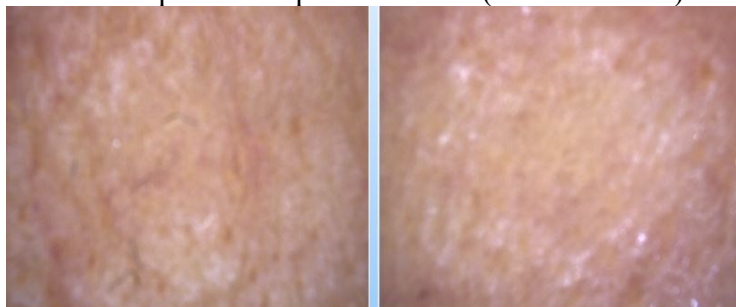


Levá tvář po peelingu 4 % a pravá tvář pouze s krémem (měření číslo 2)

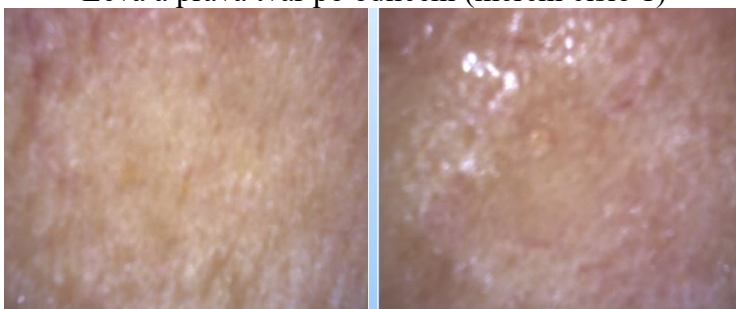


Příloha VIII: Fotografie z visioscopu při aplikaci peelingu pro probanda číslo 7 pro první a druhé měření

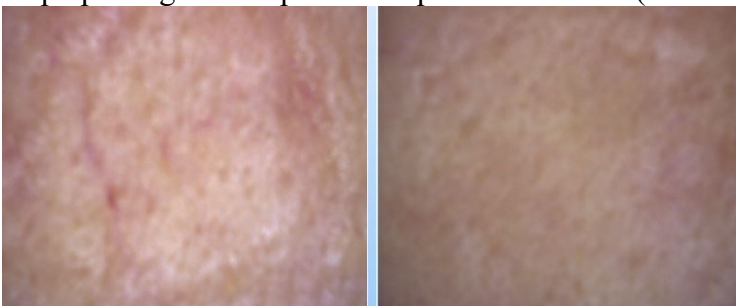
Levá a pravá tvář před měřením (měření číslo 1)



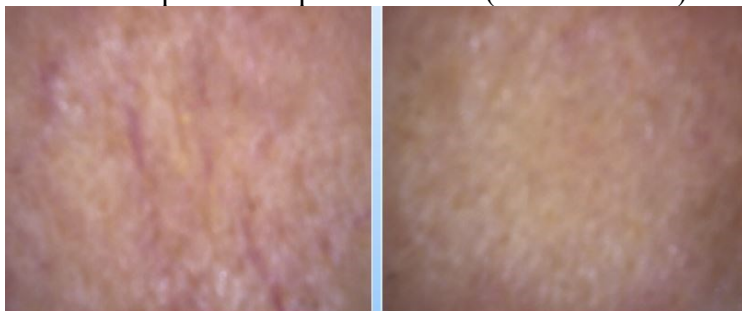
Levá a pravá tvář po odlíčení (měření číslo 1)



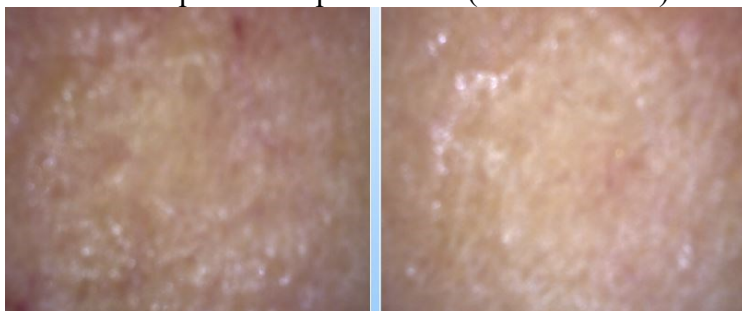
Levá tvář po peelingu 2 % a pravá tvář pouze s krémem (měření číslo 1)



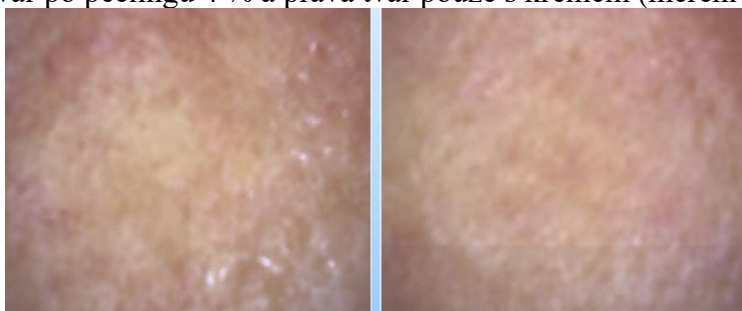
Levá a pravá tvář před měřením (měření číslo 2)



Levá a pravá tvář po odlíčení (měření číslo 2)

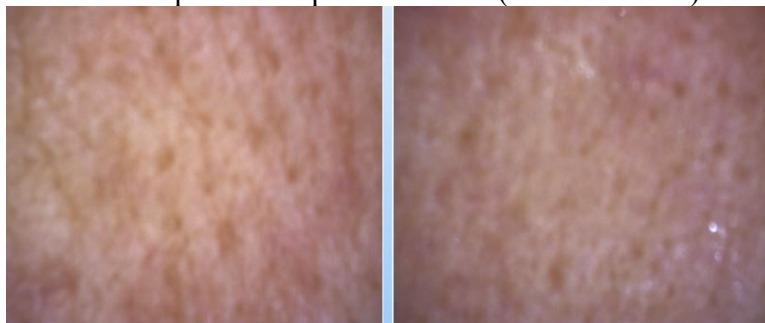


Levá tvář po peelingu 4 % a pravá tvář pouze s krémem (měření číslo 2)

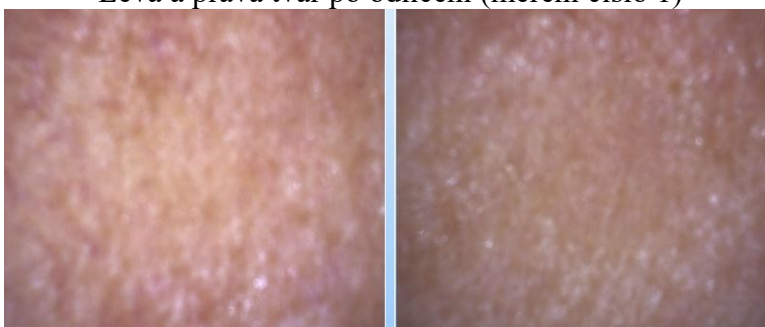


Příloha IX: Fotografie z visioscopu při aplikaci peelingu pro probanda číslo 8 pro první a druhé měření

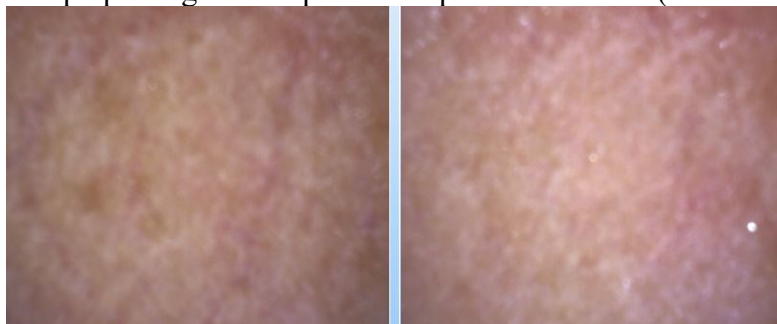
Levá a pravá tvář před měřením (měření číslo 1)



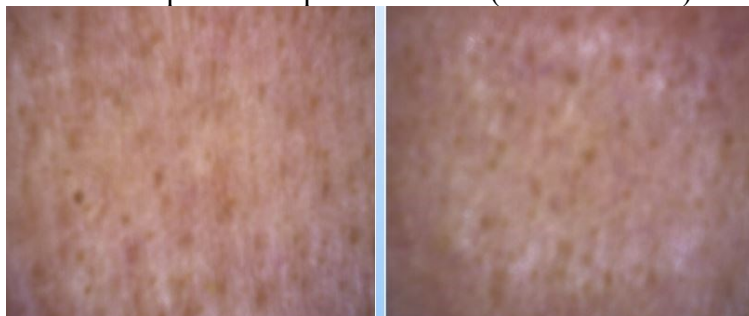
Levá a pravá tvář po odlíčení (měření číslo 1)



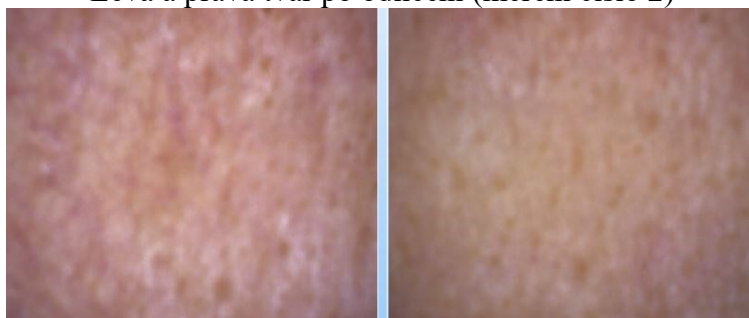
Levá tvář po peelingu 2 % a pravá tvář pouze s krémem (měření číslo 1)



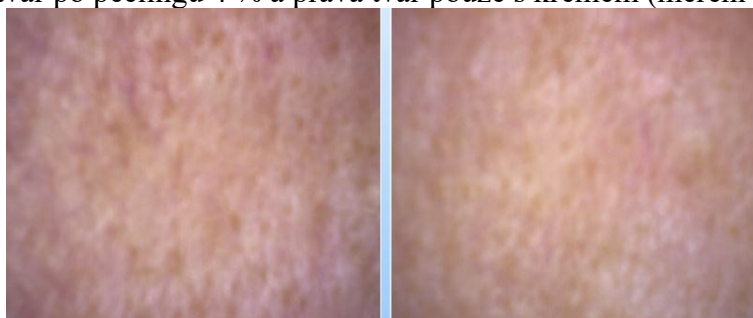
Levá a pravá tvář před měřením (měření číslo 2)



Levá a pravá tvář po odlíčení (měření číslo 2)

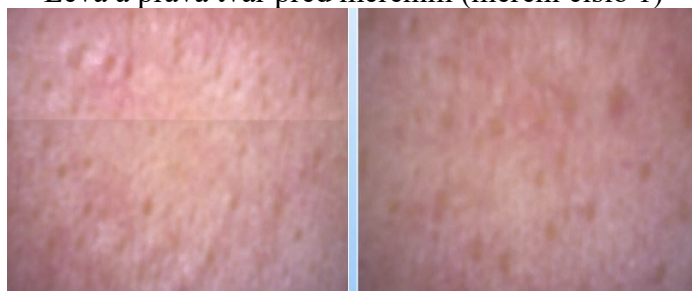


Levá tvář po peelingu 4 % a pravá tvář pouze s krémem (měření číslo 2)

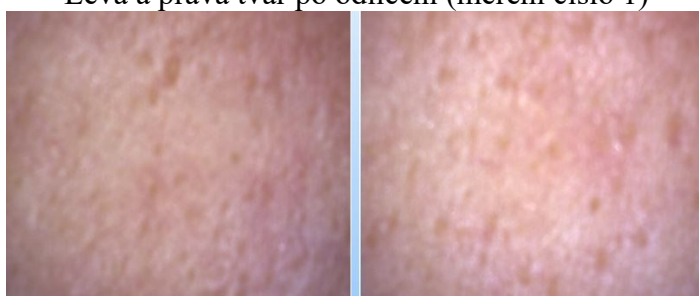


Příloha X: Fotografie z visioscopu při aplikaci peelingu pro probanda číslo 9 pro první a druhé měření

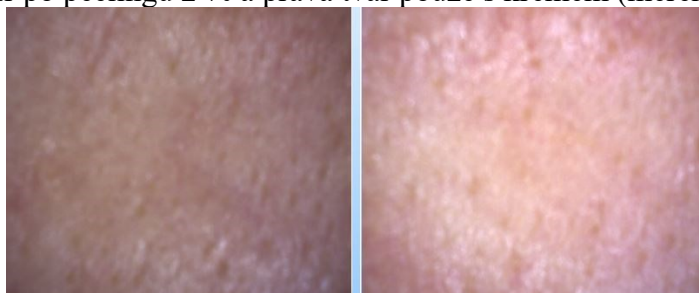
Levá a pravá tvář před měřením (měření číslo 1)



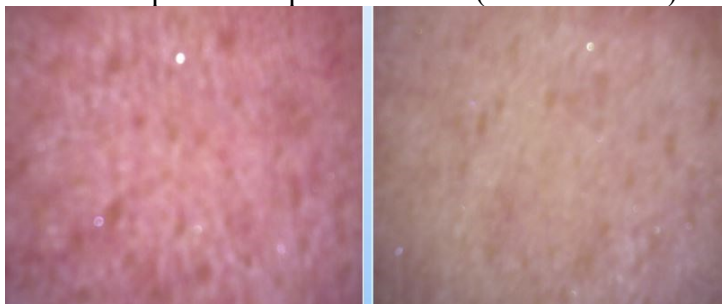
Levá a pravá tvář po odlíčení (měření číslo 1)



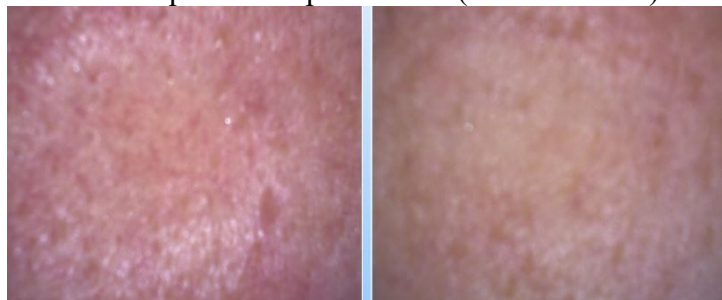
Levá tvář po peelingu 2 % a pravá tvář pouze s krémem (měření číslo 1)



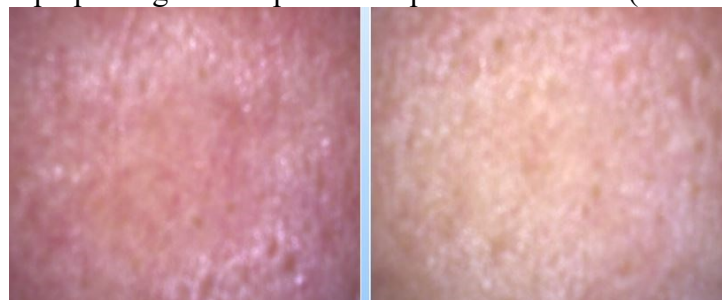
Levá a pravá tvář před měřením (měření číslo 2)



Levá a pravá tvář po odlíčení (měření číslo 2)

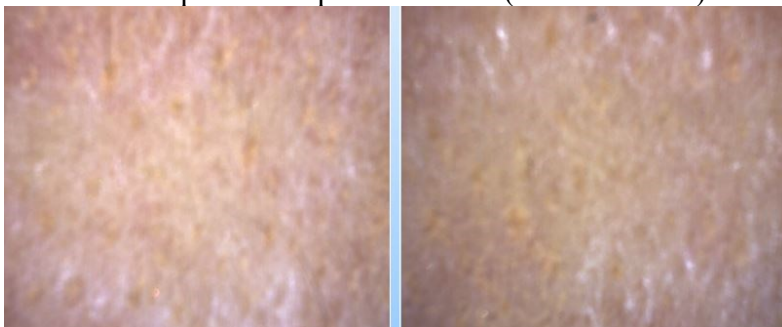


Levá tvář po peelingu 4 % a pravá tvář pouze s krémem (měření číslo 2)

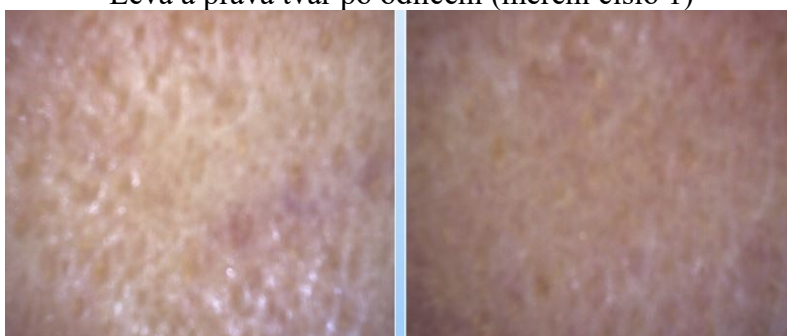


Příloha XI: Fotografie z visioscopu při aplikaci peelingu pro probanda číslo 10 pro první a druhé měření

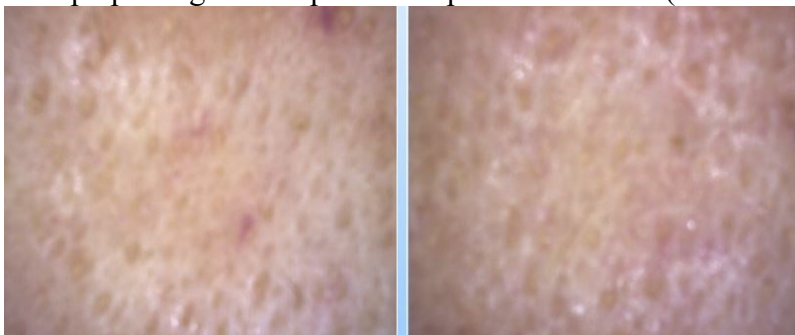
Levá a pravá tvář před měřením (měření číslo 1)



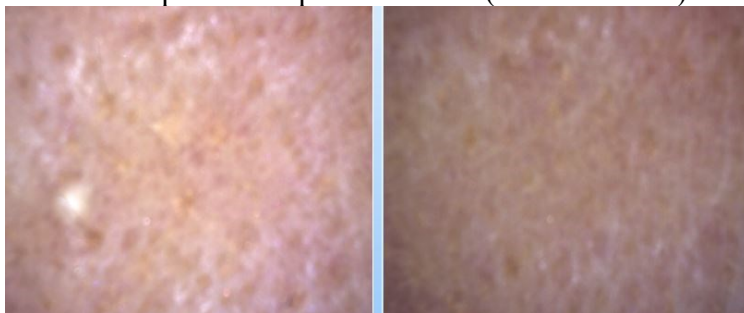
Levá a pravá tvář po odlíčení (měření číslo 1)



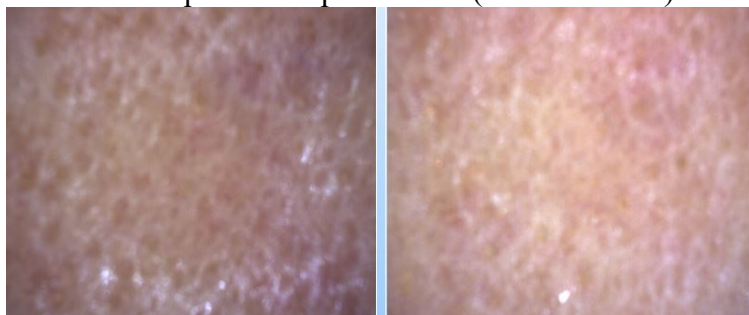
Levá tvář po peelingu 2 % a pravá tvář pouze s krémem (měření číslo 1)



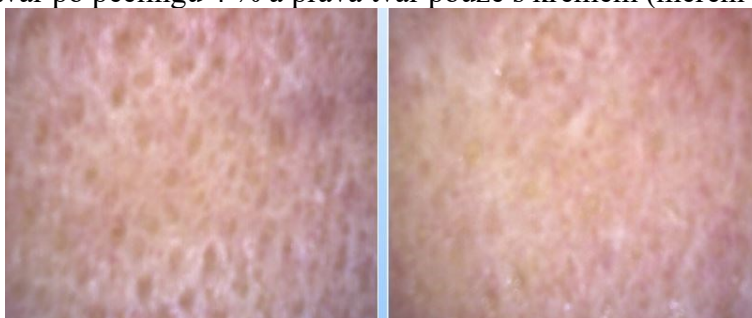
Levá a pravá tvář před měřením (měření číslo 2)



Levá a pravá tvář po odlíčení (měření číslo 2)

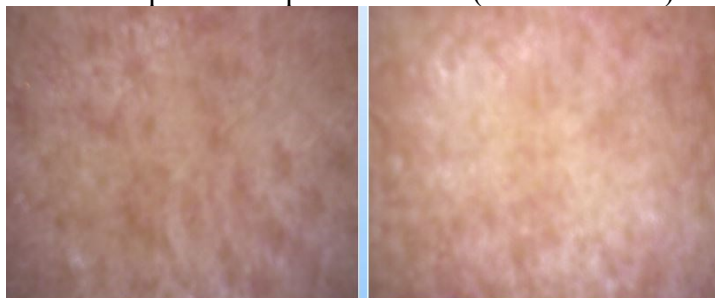


Levá tvář po peelingu 4 % a pravá tvář pouze s krémem (měření číslo 2)

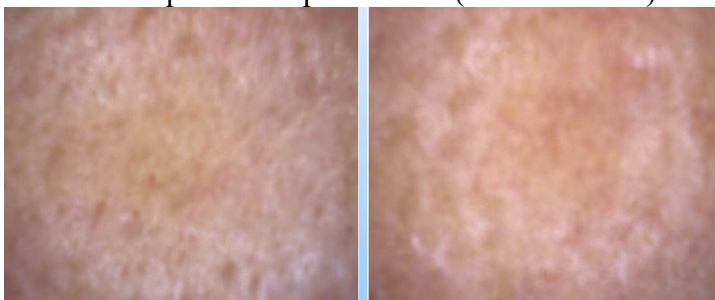


Příloha XII: Fotografie z visioscopu při aplikaci peelingu pro probanda číslo 11 pro první a druhé měření

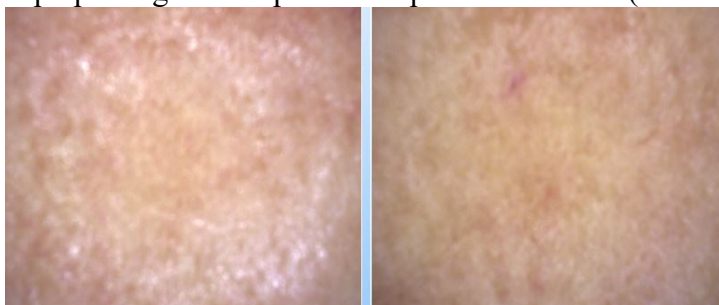
Levá a pravá tvář před měřením (měření číslo 1)



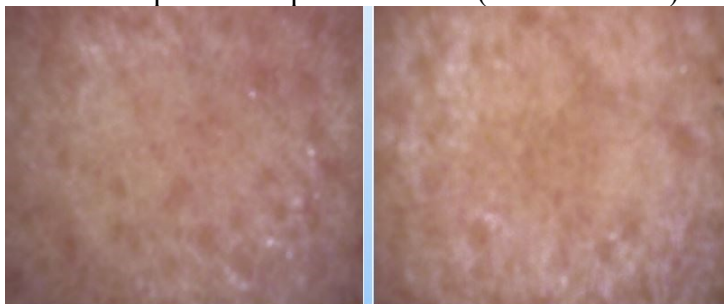
Levá a pravá tvář po odlíčení (měření číslo 1)



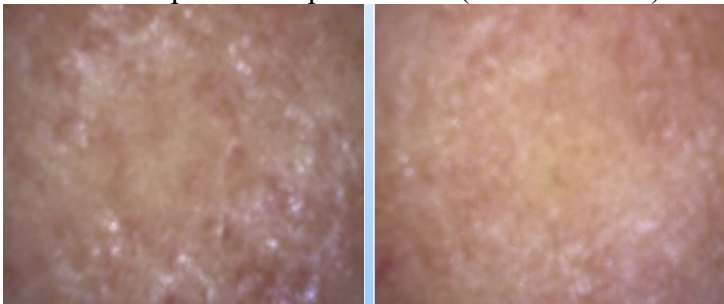
Levá tvář po peelingu 2 % a pravá tvář pouze s krémem (měření číslo 1)



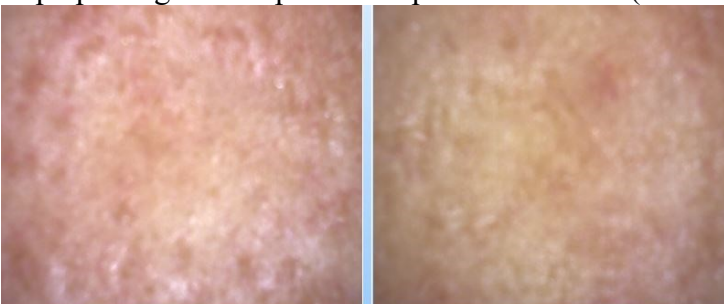
Levá a pravá tvář před měřením (měření číslo 2)



Levá a pravá tvář po odlíčení (měření číslo 2)

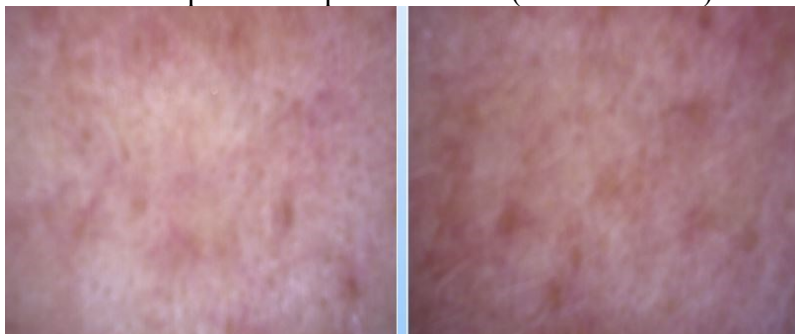


Levá tvář po peelingu 4 % a pravá tvář pouze s krémem (měření číslo 2)

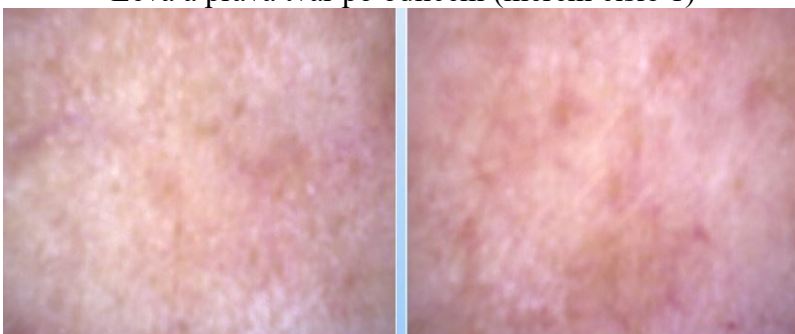


Příloha XIII: Fotografie z visioscopu při aplikaci peelingu pro probanda číslo 12 pro první a druhé měření

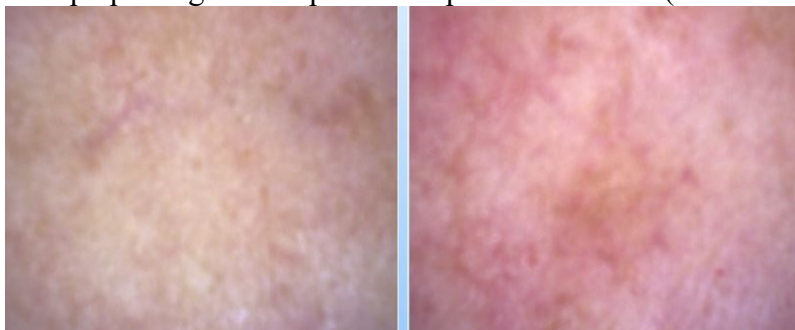
Levá a pravá tvář před měřením (měření číslo 1)



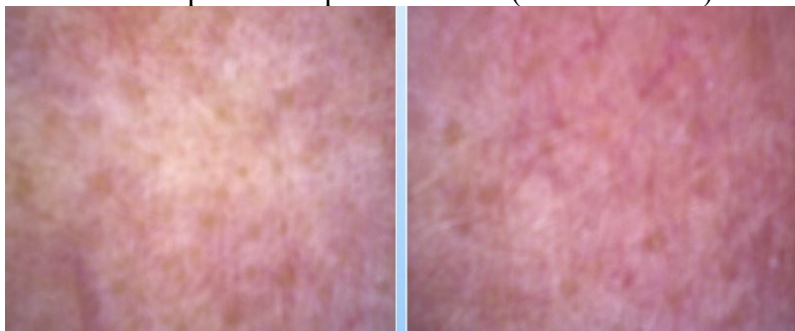
Levá a pravá tvář po odlíčení (měření číslo 1)



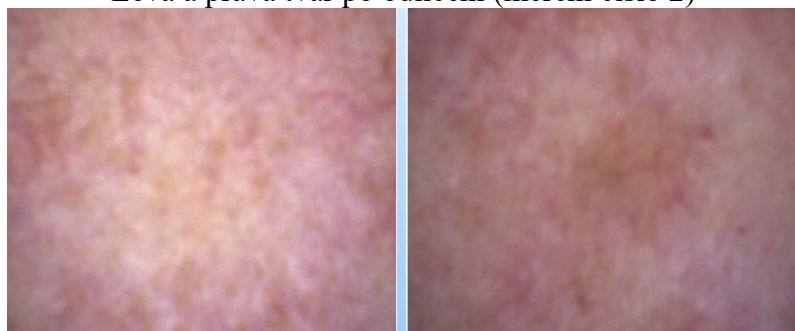
Levá tvář po peelingu 2 % a pravá tvář pouze s krémem (měření číslo 1)



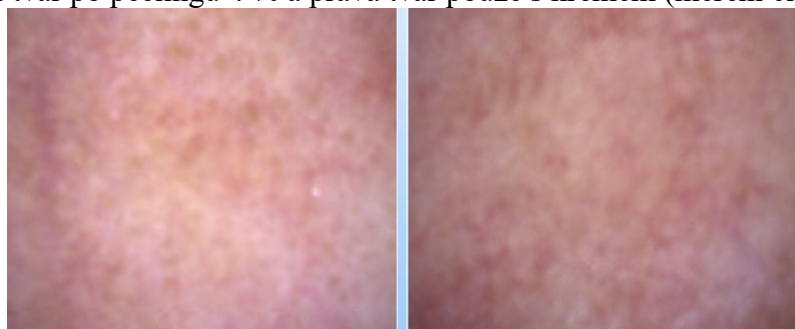
Levá a pravá tvář před měřením (měření číslo 2)



Levá a pravá tvář po odlíčení (měření číslo 2)



Levá tvář po peelingu 4 % a pravá tvář pouze s krémem (měření číslo 2)



Příloha XIV: Senzorický dotazník pro peeling

Dotazník senzorického hodnocení – Peeling

Jméno: _____

Jak často používáte peeling?

Více než 1x týdně	
1x týdně	
Méně než 1x měsíčně	
1x měsíčně	

Úkol 1: Pořadový test podle příjemnosti znaků

Vůně:

Seřadte následující 3 vzorky podle příjemnosti od nejméně příjemné vůně (1) po nejvíce příjemnou vůni (3), přičemž dva vzorky nesmí mít stejné pořadí.

Kód vzorku	A	B	C
Pořadí			

Úkol 2: Pořadový test podle intenzity znaků

Účinnost: |

Seřadte následující 3 vzorky podle intenzity účinnosti od nejméně účinný (1) po nejvíce účinný (3), přičemž dva vzorky nesmí mít stejné pořadí.

Kód vzorku	A	B	C
Pořadí			

Úkol 3: Pořadový preferenční test

Seřadte následující 3 vzorky podle Vašich preferencí od nejhoršího (1) po nejlepší (3), přičemž dva vzorky nesmí mít stejné pořadí.

Kód vzorku	A	B	C
Pořadí			

Úkol 4: Senzorické hodnocení s použitím stupnice (do tabulky запиšte zvolený stupeň)

Kód vzorku	Znak			
	Barva a vzhled	Textura	Vůně	Celkové hodnocení vzorku
A				
B				
C				

Hodnotitelská stupnice k senzorickému hodnocení:

Barva a vzhled:

1. Vynikající – barva čistě bílá, stejnorodá, bez cizích odstínů, vzhled hladký, lehký, bez vzduchových bublin, homogenní
2. Velmi dobrá – barva bílá, typická, odpovídající, charakteristická, bez vzduchových bublin
3. Dobrá – barva špinavě bílá, s náznakem do žluta nebo šeda, vzhled přijatelný
4. Neuspokojivá – barva nažloutlá nebo našedlá, stopy mramorování barvy, nehomogenní
5. Nepřijatelná – barva žlutá, šedá až hnědá, netypická, nepříjemná, vzhled skvrnitý, nehomogenní, výskyt vzduchových bublin

Textura:

1. Vynikající – krémová konzistence, optimální rozstíratelnost, nelepivá
2. Velmi dobrá – snadno rozstíratelná, neroztéká se, ani není příliš tuhá, nelepivá
3. Dobrá – mírně tužší nebo měkčí konzistence, dobrá rozstíratelnost, slabě lepivá
4. Neuspokojivá – pastovitá nebo gelovitá konzistence, obtížněji rozstíratelná, lepivá
5. Nepřijatelná – konzistence tuhá, nebo tekutá, těžce rozstíratelná, pevná nebo roztékavá, silně lepivá, vytváří film

Vůně:

1. Vynikající – čistá, velmi harmonická
2. Velmi dobrá – harmonická, příjemná, téměř čistá
3. Dobrá – přijatelná, bez zápachu
4. Neuspokojivá – prázdná, vyčichlá, slabě zapáchá
5. Nepřijatelná – nepříjemná, silně zapáchá

Celkové hodnocení:

1. Vynikající vzorek
2. Velmi dobrý vzorek
3. Dobrý vzorek
4. Uspokojivý vzorek
5. Nevyhovující vzorek

Úkol 5: Párová porovnávací zkouška

Vzorek A a B: Který vzorek je více účinný? _____

Vzorek A a C: Který vzorek je více účinný? _____

Vzorek B a C: Který vzorek je více účinný? _____

Vzorek A a B : Který vzorek je lépe stíratelný? _____

Vzorek A a C: Který vzorek je lépe stíratelný? _____

Vzorek B a C: Který vzorek je lépe stíratelný? _____

Vzorek A a B : Který vzorek má příjemnější vůni? _____

Vzorek A a C: Který vzorek má příjemnější vůni? _____

Vzorek B a C: Který vzorek má příjemnější vůni? _____

Vzorek A a B : Kterému vzorku dáváte přednost? _____

Vzorek A a C : Kterému vzorku dáváte přednost? _____

Vzorek B a C : Kterému vzorku dáváte přednost? _____